



**Parcours  
MasterClass**  
FORMATION SANTÉ



**Repérage et évaluation  
précoces des troubles cognitifs  
en médecine générale**

Action DPC N°14852100037



# POURQUOI CETTE MASTERCLASS EST ESSENTIELLE ?

« REPÉRER UN TROUBLE NEUROCOGNITIF  
EN MÉDECINE GÉNÉRALE, C'EST POSSIBLE  
EN 15 MINUTES ! »

>> Pr Bruno DUBOIS  
Neurologue

« UNE FORMATION DANS LE CADRE DU DPC  
EST ESSENTIELLE POUR LEVER LES FREINS  
AU DIAGNOSTIC »

>> Pr Michel CLANET  
Neurologue

Président du comité de suivi du plan national  
Maladies Neurodégénératives

« UNE FORMATION POUR COMPRENDRE LES  
MALADIES NEURODÉGÉNÉRATIVES ET  
CONSTRUIRE AVEC LE PATIENT... MÊME EN  
L'ABSENCE DE TRAITEMENT CURATEUR, IL  
EST POSSIBLE ET, NOUS DEVONS AGIR ! »

>> Dr Michèle HEBERT – DEMAY  
Gériatre en EHPAD

L'enjeu est d'améliorer les pratiques  
professionnelles en médecine générale.  
C'est l'objectif de la MasterClass proposée  
par Panacea Conseil & Formation Santé !

La maladie d'alzheimer et les maladies apparentées (maladie cérébrovasculaire, maladie à corps de lewy et dégénérescence fronto-temporale) touchent 2 millions de personnes et devraient doubler d'ici 2030. Le repérage précoce des premiers signes de troubles cognitifs devient un enjeu de santé publique.

## ÉTANT EN PREMIÈRE LIGNE POUR REPÉRER ET ÉVALUER LES PREMIERS SIGNES, LE MÉDECIN GÉNÉRALISTE A UN RÉEL RÔLE CLÉ À JOUER

Le diagnostic au moment opportun et personnalisé est préconisé face à une plainte mnésique (recommandation HAS 2011). Ce diagnostic de qualité permet d'éviter les situations d'errance.

## DES SOLUTIONS POUR PRÉSERVER LE CAPITAL COGNITIF SONT MAINTENANT DISPONIBLES EN MÉDECINE GÉNÉRALE.

Avec de nouvelles solutions concrètes et rapides, il est possible de retarder la progression de la maladie et maintenir au maximum l'autonomie du patient grâce à des stratégies personnalisées de prévention.

## REPÉRER PRÉCOCEMENT LES PREMIERS SIGNES DE TROUBLES COGNITIFS, C'EST :

- Pouvoir connaître les souhaits du patient
- Lui laisser un temps nécessaire d'appropriation de sa maladie
- Se donner du temps pour construire un projet de soins avec lui
- Répondre aux interrogations des familles et des aidants
- Éviter la prise en charge du patient dans un contexte d'urgence

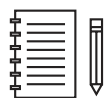
## LES TROUBLES NEUROCOGNITIFS SONT SOUS-DIAGNOSTIQUÉS ET REPÉRÉS TARDIVEMENT

Seulement 40% à 50% sont diagnostiqués et souvent à un stade de démence déjà établi (mms moyen de 17). Le patient présente une dépendance avancée, se met en danger à domicile ou est atteint de complications aiguës. Selon une étude, le délai moyen entre les symptômes et le diagnostic serait de 24 mois en France.

## >> CES RETARDS SONT DE VÉRITABLES PERTES DE CHANCE POUR CHAQUE PATIENT !

### AMÉLIOREZ VOS PRATIQUES PROFESSIONNELLES !

Une action de DPC, spécifiquement conçue pour repérer toutes les plaintes mnésiques, les évaluer, rassurer ou orienter le patient et son entourage, et connaître les bilans à effectuer.



## LES INFOS PRATIQUES DE CETTE MASTERCLASS

Une action de DPC retenue dans le cadre de l'appel d'offres « Repérage et évaluation des troubles cognitifs en médecine générale » s'inscrivant dans le premier enjeu du Plan National Maladies Neuro-Dégénératives « Favoriser un diagnostic de qualité et éviter les situations d'errance ».

Une action DPC répondant au cahier des charges élaboré par l'ANDPC en concertation avec le Collège de la Médecine Générale et suivant les dernières recommandations de la HAS.

### OBJECTIF

**Renforcer la capacité des médecins généralistes à repérer les premiers signes de troubles cognitifs, mettre en place des consultations d'évaluation, utiliser les outils pertinents, et coordonner le parcours diagnostique et de prise en charge.**

### COMPÉTENCES VISÉES

- Repérer et évaluer une plainte mnésique ou un trouble cognitif en médecine générale
- Orienter au bon moment le patient vers un spécialiste pour une évaluation neurocognitive complète
- Réaliser une annonce de diagnostic
- Définir un plan personnalisé de santé adapté à la situation et à la gravité du trouble, en accord avec le patient et son entourage et en mobilisant les ressources sanitaires, sociales et médico-sociales présentes sur le territoire

### ARTICULATION

Cette MasterClass propose un programme intégré de 23 heures réparties sur une durée totale de 4 mois :

- L'action de DPC commence par une auto-évaluation de votre pratique professionnelle sur la base de vos dossiers patients et selon la méthode de l'audit clinique (validée par la HAS) en amont du parcours.
- La phase de formation continue de la MasterClass est répartie selon 2 blocs, chacun composé de 2 Webinaires et 1 Séminaire.
- Les Webinaires, d'une durée de 1h30, sont animés par plusieurs experts (en neurologie, gériatrie et médecine générale) et permettent la diffusion de messages clés et apports théoriques.
- Les Séminaires ou journées présentiels, organisés sur l'ensemble du territoire, alternent les apports théoriques et des temps d'échange et de partage des pratiques professionnelles.
- L'action de DPC se termine par une seconde évaluation de votre pratique professionnelle en aval du parcours, suivie d'une restitution personnalisée.

### INFOS PRATIQUES

N°DPC : 14852100037

ÉVALUATION DES PRATIQUES  
PROFESSIONNELLES + FORMATION CONTINUE

DURÉE : 23H

LIEU : FRANCE ENTIÈRE

FORMAT MIXTE : WEBINAIRE ET PRÉSENTIEL

INDEMNISATION : 1035€ VERSÉ PAR L'ANDPC

ACTION DPC : EN + DU FORFAIT DE 21H

INSCRIPTION SUR [WWW.MONDPC.FR](http://WWW.MONDPC.FR)

### PUBLIC CONCERNÉ

Médecins généralistes éligibles au financement de l'ANDPC :

- Médecins généralistes libéraux
- Médecins généralistes exerçant en centres de santé conventionnés

### RESPONSABLES PÉDAGOGIQUES

- **Professeur Bruno DUBOIS**  
Neurologue – PUPH – Groupe hospitalier Pitié-Salpêtrière et Sorbonne-Université
- **Docteur Michèle HEBERT-DEMAY**  
Gériatre – médecin coordonnateur et prescripteur en EHPAD  
Secrétaire Général du Syndicat National de Gériatrie Clinique



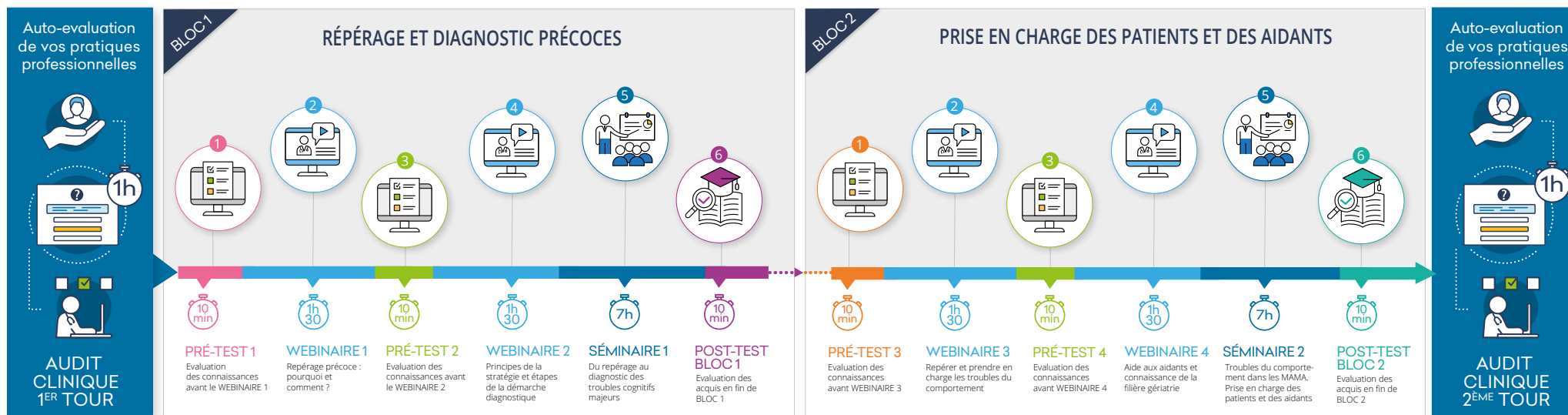
# PARCOURS DE LA MASTERCLASS

## Repérage et évaluation précoces des troubles cognitifs en médecine générale

### OBJECTIFS PÉDAGOGIQUES

- S'approprier les bonnes pratiques de repérage et d'évaluation des troubles cognitifs en médecine générale
- Identifier les questions éthiques relatives au repérage et au diagnostic gradué et personnalisé d'un trouble cognitif, les freins et les bénéfices/risques
- Repérer précocement les premiers signes des maladies
- Mettre en œuvre des consultations d'évaluation
- Utiliser à bon escient et au bon moment les tests pertinents et opérationnels en médecine générale pour mieux cerner le trouble
- Orienter les malades et répondre aux questions des familles
- Coordonner le parcours diagnostique

DURÉE TOTALE  
DU PARCOURS  23h  4mois



- Cette action de 23h est un programme de DPC intégré composé de 2 phases : Evaluation des Pratiques Professionnelle (EPP - 2h) et Formation Continue (FC - 21h)
- La phase EPP est réalisée en amont et en aval de la phase FC



# PROGRAMME PÉDAGOGIQUE DE LA MASTERCLASS

## AUDIT CLINIQUE DE 1<sup>ER</sup> TOUR

- > Auto-évaluation de vos pratiques professionnelles

## BLOC 1 - REPÉRAGE ET DIAGNOSTIC PRÉCOCES

### WEBINAIRE 1 - REPÉRAGE PRÉCOCE : POURQUOI ET COMMENT ?

- > Repérer les signes qui doivent alerter
- > Déterminer où se situe son patient
- > Orienter si nécessaire, son patient vers un spécialiste

### WEBINAIRE 2 - PRINCIPES DE LA STRATÉGIE ET ÉTAPES DE LA DÉMARCHE DIAGNOSTIQUE

- > Définir quand rassurer et quand orienter
- > Connaître les principales formes de démences
- > Comprendre les bilans effectués par le spécialiste
- > Décrire les principales étapes de l'évolution

### SÉMINAIRE 1 - DU REPÉRAGE AU DIAGNOSTIC DES TROUBLES COGNITIFS MAJEURS

- > Définir la maladie d'Alzheimer et les maladies apparentées (MAMA)
- > Reconnaître les symptômes évocateurs d'autres troubles cognitifs
- > Comprendre l'importance d'un repérage précoce
- > Mesurer les enjeux de la protection juridique du patient
- > Mettre en place une stratégie de repérage
- > Connaître les tests de repérage
- > Adopter une stratégie diagnostique et graduée
- > Savoir à qui adresser un patient ayant un trouble majeur
- > Identifier les spécificités des principales étiologies des troubles neurocognitifs
- > Connaître les grandes étapes d'un bilan de la mémoire

## BLOC 2 - PRISE EN CHARGE DES PATIENTS ET DES AIDANTS

### WEBINAIRE 3 - REPÉRER ET PRENDRE EN CHARGE LES TROUBLES DU COMPORTEMENT

- > Repérer les principaux troubles du comportement
- > Prendre en charge ces troubles (principaux psychotropes, principales thérapeutiques non médicamenteuses)

### WEBINAIRE 4 - AIDE AUX AIDANTS ET CONNAISSANCE DE LA FILIÈRE GÉRIATRIE

- > Apprécier les aides aux aidants et aux malades
- > Définir un plan de soins en cas de troubles
- > Identifier la structuration de la filière gériatrique

### SÉMINAIRE 2 - TROUBLES DU COMPORTEMENT DANS LES MAMA PRISE EN CHARGE DES PATIENTS ET DES AIDANTS

- > Reconnaître les troubles du comportement observés dans les MAMA
- > Évaluer le trouble du comportement
- > Identifier les domaines d'actions possibles
- > Appréhender la prescription des psychotropes
- > Définir un plan d'actions en cas de troubles
- > Connaître les mesures de protection pour les patients
- > Connaître les possibilités d'aide aux aidants
- > Connaître la structuration de la filière gériatrique
- >

## AUDIT CLINIQUE DE 2<sup>EME</sup> TOUR

- > Auto-évaluation de vos pratiques professionnelles
- > Suivi des actions d'amélioration



# COMITÉ PÉDAGOGIQUE

## Médecins spécialistes en Neurologie

### Pr. Bruno DUBOIS

Neurologue – PUPH – Groupe hospitalier Pitié-Salpêtrière et Sorbonne-Université

Responsable du Centre Mémoire de la Salpêtrière (Institut Alzheimer de l'Assistance Publique), et Directeur de l'Unité Inserm U 610 « mémoire et comportement ».

Professeur Bruno DUBOIS est Coordinateur du Centre National de Référence « Démences rares et précoces », du Centre multi site « Malades Alzheimer Jeunes » et du Centre Mémoire de Ressources et de Recherche IDF Sud.

Il fait partie du Département de Neurologie et du Pôle des Maladies du Système Nerveux des Hôpitaux Universitaires Pitié Salpêtrière – Charles Foix.

Le Centre de Neurologie Cognitive et Comportementale, sous sa responsabilité, est dédié aux patients souffrant de troubles cognitifs ou comportementaux d'origine neurologique, pour le diagnostic, la prise en charge, l'accompagnement, et la recherche. Il assure également une mission de formation et d'enseignement.

### Dr Yvan VASCHALDE

Neurologue – Chef de service - GH du Havre

Dr Yvan VASCHALDE est rodé à la pédagogie et à l'animation de formation de médecins et d'infirmiers. Il forme à la neurologie en IFSI, et a participé à des programmes de formation en Gériatrie et Gérontologie à l'Hôpital de la Croix Rouge de Shenyang dans le cadre de la convention de partenariat avec le Groupe Hospitalier du Havre.

## Médecins spécialistes en Gériatrie

### Dr Michèle HEBERT-DEMAY

Gériatre - Médecin coordonnateur et prescripteur en EHPAD - Secrétaire Général du Syndicat National de Gérontologie Clinique

Docteur Michèle HEBERT-DEMAY est également secrétaire général du Syndicat National de Gérontologie Clinique depuis 2012 et membre suppléant de la Commission Nationale de la qualification en Gériatrie auprès du CNOM.

Évaluatrice externe d'établissements médico sociaux, elle bénéficie d'une expertise développée dans la conduite de projets d'évaluation et participe activement à l'évolution de la qualité des soins délivrés en EHPAD.

Elle intervient fréquemment en tant que concepteur et formateur de programmes de formation continu et DPC à destination des directeurs, des médecins, des IDEC, des IDE et AS.

### Dr Danièle VASCHALDE

Gériatre, Chef du pôle à orientation gériatrique GH du Havre, et médecin généraliste en ville

Dr Danièle VASCHALDE est expert près de la Cour d'Appel de Rouen. Elle est également membre du conseil d'administration de La Compagnie des Experts Près La Cours d'Appel de Rouen, de la Société Française de Gériatrie et Gérontologie et de la Société de Gérontologie de Normandie.

Elle dispose d'une expérience significative en formation en gériatrie et gérontologie, participe à l'enseignement de gériatrie en IFSI, anime des formations FMC au Havre, est formatrice de formateurs Pathos et Aggir (EPP).

## Médecins spécialistes en Médecine générale

### Dr Nicole BORNSZTEIN

Médecin Généraliste

Dr Nicole BORNSZTEIN est Vice-Présidente de la CPTS Centre Essonne et trésorière de PERINATIFSUD.

Elle est très impliquée dans l'enseignement, la conception de formation et l'animation de formation : formations à l'Éducation Thérapeutique du Patient (40h), formation à l'Évaluation des Pratiques Professionnelles, formation à l'expertise en médecine générale, formation de concepteur de FMC, formation d'animateur et d'organisateur de FMC.

Elle participe également aux groupes de travail de la HAS sur différentes recommandations, et est représentante du Collège de la Médecine Générale.

### Dr Michaël ROCHOY

Médecin Généraliste

Docteur Michaël ROCHOY est installé en libéral depuis novembre 2014, et titulaire d'un DESC de pharmacologie clinique.

Formé à l'enseignement (DIU de pédagogie médicale, formations sur l'animation de groupe), il intervient dans le 3ème cycle de médecine générale, en tant que chef de clinique des universités puis chargé d'enseignement et maître de stage des universités.

Il poursuit une activité de recherche polythématique en médecine générale, après l'obtention de sa thèse d'université sur la recherche de facteurs associés à la maladie d'Alzheimer. Il a dirigé près de 40 thèses depuis 2014 et publié plus d'une trentaine d'articles.



# AGENDA DES PROCHAINES SESSIONS 2021

PARCOURS	AUDIT CLINIQUE 1 <sup>ER</sup> TOUR	WEBINAIRE 1	WEBINAIRE 2	SEMINAIRE 1	WEBINAIRE 3	WEBINAIRE 4	SEMINAIRE 2	AUDIT CLINIQUE 2 <sup>EME</sup> TOUR
PARCOURS 1	Entre le 15 et le 21 juin	Lundi 21 juin	Lundi 5 juillet	Vendredi 16 juillet	Lundi 13 septembre	Lundi 27 septembre	Vendredi 15 octobre	Entre le 15 et le 31 octobre
	PARIS (session n°18)							
PARCOURS 2	Entre le 1 <sup>er</sup> et le 8 septembre	Mercredi 8 septembre	Mercredi 29 septembre	Samedi 9 octobre	Mardi 19 octobre	Mardi 2 novembre	Samedi 20 novembre	Entre le 21 et le 30 novembre
	AIX EN PROVENCE (session n°51) - HYERES (session n°24) - LYON (session n°26) PARIS (session n°21) - REIMS (session n°28) - TOULOUSE (session n°29)							
PARCOURS 3	Entre le 1 <sup>er</sup> et le 8 septembre	Mercredi 8 septembre	Mercredi 29 septembre	Vendredi 22 octobre	Mercredi 17 novembre	Mercredi 1 décembre	Vendredi 10 décembre	Entre le 10 et le 15 décembre
	AJACCIO (session n°31) - AVIGNON (session n°33) - METZ (session n°37) MONTPELLIER (session n°38) - NANTES (session n°39) - PARIS (session 34)							
PARCOURS 4	Entre le 1 <sup>er</sup> et le 12 octobre	Mardi 12 octobre	Mardi 26 octobre	Samedi 6 novembre	Mercredi 17 novembre	Mercredi 1 <sup>er</sup> décembre	Samedi 18 décembre	Entre le 18 et le 23 décembre
	BORDEAUX (session n°41) - DIJON (session n°42) - GRENOBLE (session n°52) - LILLE (session n°43) - LYON (session n°54) NICE (session n°46) - PARIS (session n°47) - STRASBOURG (session n°48) - VANNES (session n°49)							

## COMMENT S'INSCRIRE ?

- Connectez-vous sur votre compte personnel **www.mondpc.fr**
- Indiquez le numéro de l'action DPC **n°14852100037** dans la rubrique « Recherche Actions »
- Cliquez sur l'onglet « Détail action DPC »
- Sélectionnez la **session** de votre choix
- Validez votre inscription

## BESOIN D'AIDE ?

Notre équipe vous accompagne dans vos démarches d'inscription auprès du DPC.

Contactez-nous au **01 77 35 90 80** ou via notre site internet : **panacea-conseil.com**

## OÙ SE FORMER ?

Les webinaires sont à suivre en distanciel, les séminaires de la MasterClass sont organisés partout en France.

**Sélectionnez le parcours de votre choix selon la ville et les dates proposées.**

168 bis-170 rue Raymond Losserand 75014 PARIS  
Tél. : 01 77 35 90 80  
Fax : 0172690667

**[contact@panacea-conseil.com](mailto:contact@panacea-conseil.com)**

**[www.panacea-conseil.com](http://www.panacea-conseil.com)**

RCS Paris - SIRET : 497932046 00020  
Code APE : 8559A - n°DPC 1485  
Organisme de formation continue  
enregistré sous le numéro 11 75 42303 75  
auprès du préfet de région d'Île-de-France

