



FORMATIONS CRÈCHE 2022

CRÈCHES ET COLLECTIVITÉS

Prise en charge & développement de l'enfant
Prévention des risques & management



2022

PLACE AUX NOUVEAUX PROJETS !

1

LABORATOIRE DE
SIMULATION HAUTE
FIDÉLITÉ

15000

PERSONNES
FORMÉES
PAR AN

950

SESSIONS DE
FORMATIONS
ORGANISÉES

450

INTERVENANTS
EXPERTS

550

FORMATIONS
AU CATALOGUE

750 m²

DÉDIÉS À LA
FORMATION

11

SALLES DE
FORMATION

La période qui s'achève aura été charnière pour notre profession, nos formateurs et pour tous les professionnels de la petite enfance qui ont fait face à l'épidémie de la covid-19 dans leurs structures. La formation continue doit plus que jamais être un moteur pour aider les crèches et collectivités et leurs équipes à rebondir par le biais du développement des compétences.

La crise que nous venons de traverser nous a poussé à repenser nos pratiques et à nous réinventer. A l'instar du développement de la simulation santé au sein de nos programmes de formation, nous continuons d'innover en consolidant notre offre de digital learning.

Les solutions digitales proposées durant la crise de la covid-19 sont venues confortées notre volonté initiale. Classe virtuelle, webinaire, réunion par visioconférence, et bientôt digital learning, sont des solutions de formation que nous souhaitons rendre pérennes et accessibles à tous les professionnels de santé.

2022 sera donc une année ambitieuse et porteuse de projets pour toute l'équipe de Panacéa car, au développement du digital learning, s'ajoute le développement de notre offre de formation à destination des professionnels de santé exerçant en libéral.

Tous ces nouveaux projets s'ajoutent bien sûr à notre offre de formation présente. Celle-ci reste le cœur de notre métier, indispensable encore aujourd'hui pour accompagner tous les agents dans le développement des compétences : simulation, entraînements sur mannequins, ateliers pratiques, échanges entre pairs.

PANACÉA CONSEIL & FORMATION SANTÉ C'EST...

Chez Panacéa, nous nous attachons à faire de notre centre de formation bien plus qu'un lieu d'apprentissage, un lieu de rencontres et de convivialité entre professionnels de santé pour que chaque apprenant sorte grandi de son passage chez nous.



DES FORMATEURS EN ACTIVITÉ ET EXPERTS DE LEUR DISCIPLINE

Professionnels de santé, directeurs d'établissement, juristes, qualitateurs, consultants...



UN CENTRE DE SIMULATION EN SANTÉ

Mobile et modulable pour recréer des univers de soins réalistes selon les thématiques



DES DISPOSITIFS DE FORMATION ADAPTÉS À VOS BESOINS

Inter, Intra, Extra, classe virtuelle, simulation, accompagnement, audit, conseil ...



UNE PÉDAGOGIE INTERACTIVE

Jeux de rôles, simulation procédurale, sur mannequins haute fidélité, ateliers patients simulés, simulateur de vieillissement, table-ronde ...



DES PROGRAMMES SUR-MESURE

Thématiques abordées, modules de perfectionnement, spécificités des cas pratiques, durée, déroulé ...



UNE MOBILITÉ GÉOGRAPHIQUE ÉTENDUE

Notre réseau d'experts intervient en France et à l'étranger



UNE EXIGENCE QUALITÉ

Nous nous attachons à connaître les bonnes pratiques de la profession et à répondre aux axes et actions prioritaires (circulaire DGOS)



UN CENTRE DE FORMATION AU CŒUR DE PARIS

dans un bâtiment HQE avec accès pour les personnes à mobilité réduite

Accréditations



SOMMAIRE

Dispositifs de formation _ p. 5

Pédagogie interactive et pragmatique _ p. 6

Espace stagiaire _ p. 7

Se former avec la simulation en santé _ p. 8

Centre de formation & de simulation _ p. 9

PRISE EN CHARGE ET DÉVELOPPEMENT DE L'ENFANT p. 10



PRÉVENTION DES RISQUES ET MANAGEMENT p. 34



Agenda _ p. 49

Conditions générales _ p. 51

Bulletin d'inscription _ p. 52

Infos pratiques _ p. 53



DES FORMATIONS ADAPTÉES À CHAQUE SITUATION

FORMATION Inter

Programmées selon un calendrier défini, les formations inter-entreprises se déroulent dans nos locaux.

les +

- > S'enrichir des expériences partagées
- > Analyser ses propres pratiques
- > Développer ses compétences et acquérir de nouveaux outils

« Au-delà de la formation et de l'acquisition des connaissances, c'est l'occasion de rencontrer d'autres professionnels et d'échanger sur l'expérience du métier »

FORMATION Intra

Organisées dans votre établissement pour vos équipes, elles permettent d'intégrer les spécificités de votre environnement.

les +

- > Améliorer la performance des équipes
- > Développer les compétences individuelles
- > Développer les coopérations pluridisciplinaires

« Toutes les formations du catalogue peuvent être organisées dans vos locaux, faire l'objet d'un programme sur mesure et s'appuyer sur les ressources internes »

DIGITAL LEARNING

Nous vous proposons une nouvelle solution pour vous former à distance, à votre rythme et élaborer votre propre parcours de formation.

- > Approfondir ses connaissances
- > Evaluer ses pratiques
- > Suivre ses acquis

FORMATION Sur mesure

Nous vous accompagnons dans l'élaboration de vos projets de formation.

1

Analyse des besoins : contexte, niveau d'expertise des équipes

2

Élaboration et animation de la formation : durée, contenus, méthodes pédagogiques

3

Suivi, évaluation, accompagnement, bilan, hotline

4
5

CLASSES VIRTUELLES

Des formations synchrones, à distance & interactives

Nos formations se digitalisent pour apporter souplesse et flexibilité. Nous nous appuyons sur une plateforme développée pour organiser des formations par visioconférences et proposer des solutions applicables à tous les contextes de formation.

- > Contenus pédagogiques enrichis
- > Système de chat en direct
- > Questionnaires instantanés
- > Partage de documents

JOURNÉE PÉDAGOGIQUE

Notre équipe accompagne des crèches et collectivités pour concevoir des formations adaptées au thème de votre journée pédagogique.

Sous forme de journée ou demi-journée, avec ou sans atelier pratique, en intégrant une problématique spécifique à votre structure ... nous élaborons ensemble votre programme sur-mesure.



Retrouvez toutes les dates de nos formations disponibles en classe virtuelle sur notre site internet : www.panacea-conseil.com



UNE PÉDAGOGIE INTERACTIVE ET PRAGMATIQUE

Notre pédagogie associe analyse des pratiques professionnelles, apports théoriques et mises en situation pour permettre à chaque apprenant de devenir acteur de sa formation et développer ses compétences en fonction de ses acquis.

L'alliance de la théorie et de la pratique permet de transmettre des réponses concrètes sur les prises en charge et les conduites à tenir et favorise une modification durable des comportements.

Nos formations sont élaborées à partir des techniques pédagogiques suivantes : simulation sur mannequins haute-fidélité, pédagogie de la découverte, méthodes démonstratives, études de cas cliniques, simulation procédurale, analyse des pratiques professionnelles, partage d'expériences et jeux de rôles.

les +

- > Des exercices d'application et des « boîtes à outils » pédagogiques permettant d'être acteur de son apprentissage.
- > Des formations permettant d'acquérir un savoir-faire opérationnel directement transférable dans sa pratique quotidienne

DES FORMATIONS POUR TOUS LES PROFESSIONNELS

Afin de favoriser les échanges, les partages d'expériences et les différences de points de vue, la grande majorité de nos formations accueille des apprenants de profils, fonctions et services variés et ne nécessite pas de prérequis.

Quand cela reste nécessaire, les prérequis sont indiqués dans la rubrique « Public Concerné » de la formation en question.*

* Non mentionné si pas de prérequis

PROCÉDURES ET OUTILS D'ÉVALUATION

Pour s'assurer de la bonne montée en compétences de nos apprenants, nous mettons en place des outils et procédures d'évaluation avant, pendant et après chaque formation :

- > **Test de positionnement**, analyse des pratiques professionnelles et recueil des attentes des participants en amont de la formation.
- > **Évaluation des acquis** tout au long de la formation (quizz, études de cas, mises en situation professionnelles, tour de tables, jeux de rôle).
- > Débriefing, tour de tables et questionnaire post-formation pour **valider les connaissances acquises** durant la formation.
- > **Questionnaire de satisfaction « à chaud »** rempli par les apprenants pour faire un bilan complet de la formation (durée, méthode pédagogique, interactivité avec le groupe et le formateur, adéquation avec les attentes...).

Conformément aux recommandations validées par la HAS, nous mettons en place un dispositif d'évaluation des activités de formation : le modèle Kirkpatrick.

- > **Niveau 1** : évaluation des réactions des apprenants
- > **Niveau 2** : évaluation des apprentissages réalisés en termes de connaissances acquises
- > **Niveau 3** : évaluation des comportements pratiques atteints

ÉVALUATION DES ESSMS

En tant qu'organisme habilité par l'ANESM, nous disposons d'une équipe d'évaluateurs externes certifiés et nous vous proposons de bénéficier de leur expertise pour vos évaluations, internes et externes.



L'ESPACE STAGIAIRE, VOTRE NOUVEL ESPACE PERSONNALISÉ ET CONNECTÉ

Nous mettons à votre disposition un Espace Stagiaire qui vous donne accès à un ensemble de services personnalisés tout au long de votre formation.

RENDEZ-VOUS

sur
L'ESPACE stagiaire



DÈS L'INSCRIPTION VALIDÉE

connectez-vous à votre Espace stagiaire accessible depuis notre site internet www.panacea-conseil.com



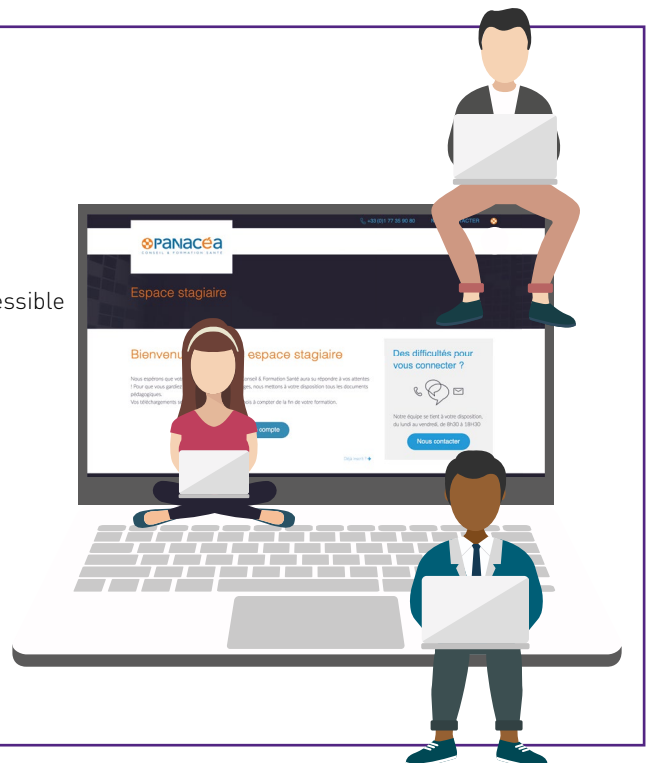
CONNEXION À L'ESPACE STAGIAIRE

renseignez votre référence de session, votre établissement, votre nom et votre prénom



INFOS PRATIQUES & DOCUMENTS

accédez ainsi à toutes les ressources pédagogiques & infos générales tout au long de votre formation



UN SERVICE ACCESSIBLE TOUT AU LONG DE LA FORMATION

L'Espace Stagiaire c'est l'occasion pour vous de :

- > Compléter votre profil et renseigner vos attentes vis à vis de la formation
- > Répondre aux tests de niveau de connaissances et d'évaluation des acquis en ligne
- > Accéder, à tout moment, aux informations et services nécessaires au bon déroulement de la formation : émargement en ligne, plan d'accès...
- > Télécharger votre convocation, votre attestation de fin de formation et les ressources pédagogiques

Et c'est aussi l'opportunité pour nous de :

- > Adapter le programme de la formation aux besoins et attentes de nos apprenants
- > Évaluer le niveau de connaissances de chacun en amont de la formation et les acquis en fin de formation
- > Suivre en temps réel le taux de présence
- > Mettre à disposition les ressources pédagogiques en fin de formation
- > Évaluer votre niveau de satisfaction "à chaud" et analyser les remontées des participants

Vous souhaitez en savoir + sur l'Espace Stagiaire et sa procédure de connexion ?
Rendez-vous sur notre site internet www.panacea-conseil.com



SE FORMER AVEC LA SIMULATION EN SANTÉ

Innovante et interactive, la simulation en santé est une méthode pédagogique qui permet aux apprenants de reproduire gestes, paroles et savoir-faire de leur quotidien dans un contexte réaliste et sécurisé où l'erreur est sans conséquence.

SIMULATION SUR MANNEQUIN HF

Immergés dans un environnement proche de la réalité (bloc opératoire, chambre de réanimation, salle de travail...), les apprenants doivent gérer, en interdisciplinarité, la situation médicale à laquelle ils sont confrontés.

Chaque séquence est filmée et suivie en direct dans une autre salle par le reste du groupe afin d'être ensuite analysée et débriefée avec un expert.

les +

- > Une pratique des gestes techniques pour se former en toute sécurité
- > Une analyse des comportements et savoirs non techniques au sein du groupe (leadership/followership, positionnement...)
- > Des scénarios reproduisant des situations critiques rencontrées par les équipes soignantes
- > Des mises en situation favorisant l'apprentissage
- > Des séances de debriefing permettant un retour d'expérience et l'analyse de ses pratiques professionnelles

ATELIERS PATIENTS SIMULÉS

L'entretien médical, l'annonce d'un diagnostic difficile, la communication avec les patients et les familles sont des situations émotionnellement complexes pour lesquelles il faut être entraîné.

Sous forme de jeux de rôles, nos ateliers permettent de travailler le savoir-être de l'apprenant : communication verbale et non verbale, posture, capacité d'écoutes et d'échanges, attitude bienveillante...



SIMULATION PROCÉDURALE

Aidés de mannequins partiels (bras, torse, tête), les apprenants répètent gestes techniques et procédures : intubation, ventilation assistée, pose de cathéters veineux et intra-osseux, manoeuvres obstétricales sur bassin d'accouchement, pose de cathéter ombilical, pose de garrot tourniquet, techniques d'immobilisation (plâtre, résine) ...

L'ÉQUIPE D'EXPERTS PANASIM

- **Un responsable scientifique et pédagogique** à temps plein qui supervise l'élaboration des scénarios
- **Un technicien de simulation** à temps plein qui pilote les mannequins et assure la captation et la retransmission (audio-vidéo) de la séance
- **Des formateurs spécialistes en simulation**, professionnels de santé et experts dans leur spécialité, qui accompagnent les apprenants durant toute la séance





NOTRE CENTRE DE FORMATION À PARIS

750 M² POUR VOUS ACCUEILLIR

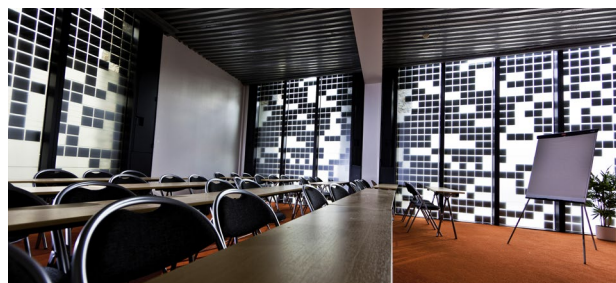
Plus de 950 sessions de formation sont organisées dans notre centre de formation "Le Losserand" en plein coeur de Paris :

8 salles de formation

2 salles de conférence

1 laboratoire de simulation Haute Fidélité

1 salle dédiée aux formations procédurales



Notre centre de formation est situé dans un bâtiment HQE adapté à l'accueil de public en situation de handicap.



NOTRE LABORATOIRE DE SIMULATION EN SANTÉ

SE FORMER dans nos locaux

Au sein de notre laboratoire de simulation en santé, les stagiaires sont formés sur des mannequins de simulation haute fidélité aux structures anatomiques et aux réactions physiologiques très réalistes, pilotés par ordinateur, lors de scénarios reproduisant des situations critiques rencontrées par les équipes soignantes.



SE FORMER EN ÉQUIPE dans notre centre

Nous accueillons les groupes pluridisciplinaires d'un même établissement pour des formations qui vous sont dédiées. Vous bénéficiez ainsi d'une formation sur-mesure prenant en compte les spécificités de votre service, dans notre espace spécialement conçu pour la simulation haute fidélité.

SE FORMER en In situ

Pour une immersion et une pratique en conditions réelles encore plus réaliste, nous délocalisons notre laboratoire de simulation dans vos locaux et adaptons les scénarios et les objectifs de formation selon vos problématiques de formation.

les +

- > 2 salles de simulation équipées avec retransmission audio-vidéo à distance
- > 7 types de mannequins de simulation aux structures anatomiques et aux réactions physiologiques très réalistes : adulte, enfant, bébé, nouveau-né, obstétrique, damage control
- > 1 véhicule accidenté pour les ateliers SMUR

Vous souhaitez organiser une formation en simulation haute fidélité dans votre établissement ? Notre laboratoire se déplace, contactez-nous au 01 77 35 90 80 pour une démarche sur-mesure.

PRISE EN CHARGE ET DEVELOPPEMENT DE L'ENFANT

**FORMATION INTER
FORMATION INTRA
FORMATION SUR MESURE
CLASSE VIRTUELLE
CONSEIL & AUDIT**

PRISE EN CHARGE DE L'ENFANT

Gestes d'urgence et prise en charge des pathologies courantes en collectivité	12
AFGSU 1 Formation aux gestes et soins d'urgence de niveau 1	12
Recyclage AFGSU 1	12
AFGSU 2 Formation aux gestes et soins d'urgence de niveau 2	13
Recyclage AFGSU 2	13
La douleur chez l'enfant	13
L'obésité chez l'enfant	14
Le diabète de type I chez l'enfant et l'adolescent	14
Techniques d'hypno-analgésie en pédiatrie	14
L'enfant surdoué	15
L'enfant sans limite	15
L'agressivité chez l'enfant	15
Les troubles "DYS"	15

GESTES D'URGENCE ET PRISE EN CHARGE DES PATHOLOGIES COURANTES EN COLLECTIVITÉ

DURÉE 1 jour PRIX INTER 300 € ht PARIS 15 mars / 17 nov. 2022

PED013

OBJECTIFS ET COMPÉTENCES VISÉES	PROGRAMME PÉDAGOGIQUE		
<ul style="list-style-type: none"> > Identifier une situation d'urgence > Définir l'organisation des secours et savoir les déclencher > Exécuter les gestes de premiers secours > Prévenir les accidents domestiques > Identifier les maladies infantiles courantes et organiser leur prise en charge > Définir les évictions et règles d'hygiène 	<p>Gestes d'urgence petite enfance</p> <ul style="list-style-type: none"> > Reconnaissance et évaluation d'une urgence > Quand et qui appeler ? Transmission d'un bilan téléphonique > Conduite à tenir face aux principales urgences : détresses respiratoires, traumatisme crânien, crise convulsive, brûlure, allergie, arrêt cardio-respiratoire > Prévention des accidents : recommandations, moyens <p>Pathologies courantes en collectivité</p> <ul style="list-style-type: none"> > Reconnaissance et traitements : <ul style="list-style-type: none"> • Pathologies respiratoires : bronchiolite, asthme, laryngite, corps étranger dans les voies aériennes • Pathologies digestives : gastro-entérite, reflux gastro-oesophagien, constipation, douleurs abdominales • Pathologies ORL : otite, rhinite, angine • Pathologies dermatologiques : varicelle • Fièvre > Règles d'hygiène et principales évictions <p>ATELIERS PRATIQUES</p> <ul style="list-style-type: none"> > Réanimation cardio-pulmonaire chez l'enfant > Méthode de désobstruction des voies aériennes 		
MOYENS PÉDAGOGIQUES	PUBLIC CONCERNÉ	INTERVENANTS	RESPONSABLE PÉDAGOGIQUE
<ul style="list-style-type: none"> > Simulations sur mannequins > Diaporama, visuels anatomiques > Cas concrets > Evaluation pré et post-formation 	Personnel travaillant auprès de jeunes enfants, assistantes maternelles, personnel de crèches, structures d'accueil de jeunes enfants	Pédiatres urgentistes	> Dr Francis PERREAUX Pédiatre, centre pédiatrique des Côtes (78) - Instructeur RANP

LES +

Ces formations peuvent être dispensées en anglais. Ces deux modules peuvent également être réalisés séparément dans le cadre d'une formation sur site. Pour organiser une formation en intra, contactez-nous au 01 77 35 90 80.

AFGSU 1 FORMATION AUX GESTES ET SOINS D'URGENCE DE NIVEAU 1

DURÉE 14 heures PRIX INTER 400 € ht PARIS 18 - 19 janv. / 5 - 6 avr. / 20 - 21 sept. / 15 - 16 déc. 2022

URG001

OBJECTIFS ET COMPÉTENCES VISÉES	PROGRAMME PÉDAGOGIQUE		
<ul style="list-style-type: none"> > Identifier une urgence à caractère médical et la prendre en charge, seul ou en équipe, en attendant l'arrivée de l'équipe médicale > Participer à une urgence collective ou une situation sanitaire exceptionnelle 	<p>Module 1 – Urgences vitales (6 heures)</p> <ul style="list-style-type: none"> > Identifier un danger immédiat et mettre en œuvre une protection adaptée > Alerter le service d'aide médicale urgente, transmettre les observations et suivre les conseils donnés > Identifier l'inconscience et assurer la liberté des voies aériennes > Identifier un arrêt cardiaque et réaliser une réanimation cardio-pulmonaire > Identifier une obstruction aiguë des voies aériennes et réaliser les gestes adéquats > Arrêter une hémorragie externe par la pose d'un garrot <p>Module 2 – Urgences potentielles (4,5 heures)</p> <ul style="list-style-type: none"> > Identifier les signes de gravité d'un malaise, d'un traumatisme osseux/cutané et effectuer les gestes adéquats > Identifier les signes de gravité d'une brûlure et agir en conséquence > Appliquer les règles élémentaires d'hygiène > Transmettre un bilan synthétique, les observations à l'équipe médicale et suivre les conseils donnés <p>Module 3 – Urgences collectives et situations sanitaires exceptionnelles (3,5 heures)</p> <ul style="list-style-type: none"> > Comprendre le concept de situations sanitaires exceptionnelles (SSE), les dispositifs ORSAN et ORSEC > S'intégrer dans les plans de gestion des SSE > Être sensibilisé à l'accueil d'un afflux de blessés par armes de guerre et au Damage Control > Être sensibilisé aux risques NRBC-E et aux premières mesures à mettre en œuvre > Identifier un danger et appliquer les consignes de protection et de sécurité adaptées > Connaître les principes de la prise en charge médico-psychologique des victimes 		
PUBLIC CONCERNÉ	MOYENS PÉDAGOGIQUES	INTERVENANTS	RESPONSABLE PÉDAGOGIQUE
Personnels, non-professionnels de santé, exerçant au sein d'un établissement de santé, d'une structure médico-sociale ou auprès d'un professionnel de santé dans un cabinet libéral, maison / centre de santé	<ul style="list-style-type: none"> > Mémo AFGSU 1 et attestation valide 4 ans > Mémento > Mannequins adulte, enfant et nourrisson 	Formateurs GSU habilités par le CESU à enseigner les gestes et soins d'urgence	> Dr Guillaume BOON Médecin urgentiste, enseignant CESU



LES +

Validité 4 ans.
Agrément CESU 91/CESU 77.

RECYCLAGE AFGSU 1

DURÉE 1 jour PRIX INTER 300 € ht PARIS 12 avr. / 30 juin / 21 sept. / 16 nov. 2022

URG002

RECYCLAGE TOUS LES 4 ANS

Réactualisation et mises en situation

> Traumatismes, hémorragies, obstruction des voies aériennes, inconscience, AVC, réanimation cardio-pulmonaire

PUBLIC CONCERNÉ	MOYENS PÉDAGOGIQUES	INTERVENANTS	RESPONSABLE PÉDAGOGIQUE
Personnels, non-professionnels de santé, exerçant au sein d'un établissement de santé, d'une structure médico-sociale ou auprès d'un professionnel de santé dans un cabinet libéral, maison / centre de santé	<ul style="list-style-type: none"> > Mémo AFGSU 1 et attestation valide 4 ans > Mémento > Mannequins adulte, enfant et nourrisson 	Formateurs GSU habilités par le CESU à enseigner les gestes et soins d'urgence	> Dr Guillaume BOON Médecin urgentiste, enseignant CESU

AFGSU 2 FORMATION AUX GESTES ET SOINS D'URGENCE DE NIVEAU 2

DURÉE 21 heures **PRIX INTER** 650 € ht **PARIS** 24 au 26 janv. / 23 au 25 mars / 22 au 24 juin / 13 au 15 sept. / 14 au 16 nov. 2022

URG003

OBJECTIFS ET COMPÉTENCES VISÉES

- > Identifier une urgence à caractère médical et la prendre en charge, seul ou en équipe, en attendant l'arrivée de l'équipe médicale
- > Participer aux urgences collectives et aux situations sanitaires exceptionnelles



LES +

Validité 4 ans.

Agrément CESU 91/CESU 77.

PROGRAMME PÉDAGOGIQUE

Module 1 – Urgences vitales (10,5 heures)

- > Identifier un danger immédiat et mettre en œuvre une protection adaptée
- > Alerter le service d'aide médicale urgente, transmettre les observations et suivre les conseils donnés
- > Identifier l'inconscience et assurer la liberté des voies aériennes
- > Identifier une obstruction aiguë des voies aériennes et réaliser les gestes adéquats
- > Arrêter une hémorragie externe en respectant la graduation des mesures (compression, pansement hémostatique, garrot)
- > Identifier un arrêt cardiaque et réaliser une réanimation cardiopulmonaire avec DAE
- > Transmettre un bilan synthétique vital et circonstanciel
- > Connaître les techniques d'hygiène de base
- > Mettre en œuvre l'oxygénothérapie, les appareils non invasifs de surveillance des paramètres vitaux

Module 2 – Urgences potentielles (7 heures)

- > Identifier les signes de gravité d'un malaise et effectuer les gestes adéquats
- > Identifier les signes de gravité d'un traumatisme osseux ou cutané et effectuer les gestes adéquats
- > Identifier les signes de gravité d'une brûlure et agir en conséquence
- > Appliquer les règles élémentaires d'hygiène et de protection face à un risque infectieux
- > Transmettre les observations au service d'aide médicale urgente
- > Faire face à un accouchement inopiné

Module 3 – Urgences collectives et situations sanitaires exceptionnelles (3,5 heures)

- > Comprendre le concept de situations sanitaires exceptionnelles (SSE), les dispositifs ORSAN et ORSEC
- > S'intégrer dans les plans de gestion des SSE
- > Être sensibilisé à l'accueil d'un afflux de blessés par armes de guerre et au Damage Control
- > Être sensibilisé aux risques NRBC-E et aux premières mesures à mettre en œuvre
- > Identifier un danger et appliquer les consignes de protection et de sécurité adaptées
- > Connaître les principes de la prise en charge médico-psychologique des victimes

RECYCLAGE AFGSU 2

DURÉE : 1 jour **PRIX INTER** 300 € ht

PARIS 3 févr. / 23 mars / 11 mai / 22 juin / 16 sept. / 16 nov. 2022

URG004

RECYCLAGE TOUS LES 4 ANS

Réactualisation et mises en situation

- > Traumatismes, hémorragies, obstruction des voies aériennes, inconscience, AVC, réanimation cardiopulmonaire

PUBLIC CONCERNÉ	MOYENS PÉDAGOGIQUES	INTERVENANTS	RESPONSABLE PÉDAGOGIQUE
Professionnels de santé inscrits dans la 4 ^e partie du Code de la santé publique, AMP, ARM, assistants médicaux, auxiliaires ambulanciers	<ul style="list-style-type: none"> > Mémo FGSU 2 et attestation valide 4 ans > Mémento > Mannequins adulte, enfant et nourrisson, charriot, DAE 	Formateurs GSU habilités par le CESU à enseigner les gestes et soins d'urgence	> Dr Guillaume BOON Médecin urgentiste, enseignant CESU

LA DOULEUR CHEZ L'ENFANT

DURÉE 1 jour **PRIX INTER** 300 € ht **PARIS** 31 janv. / 1 juin / 22 nov. 2022

PED008

OBJECTIFS ET COMPÉTENCES VISÉES

- > Connaître les bases physiologiques de la douleur chez l'enfant
- > Connaître les différents moyens médicamenteux et non médicamenteux de la traiter
- > Reconnaître et évaluer efficacement la douleur

PROGRAMME PÉDAGOGIQUE

- > La douleur et ses différentes composantes
- > Approche physiologique
- > Les différentes douleurs de l'enfant
- > La législation
- > Évaluation : les échelles d'auto-évaluation et d'hétéro-évaluation
- > Prise en charge médicamenteuse : antalgiques, co-antalgiques, MEOPA, PCA
- > Prise en charge non médicamenteuse

MOYENS PÉDAGOGIQUES	PUBLIC CONCERNÉ	INTERVENANTS	RESPONSABLE PÉDAGOGIQUE
<ul style="list-style-type: none"> > Réglette douleur > Cas concrets > Evaluation pré et post-formation 	Personnel soignant intervenant auprès de l'enfant	Anesthésistes-réanimateurs, IADE, IDE diplômés d'un DU douleur	> Sarah CHAUMON IDE ressource douleur Hôpital Necker (75)

L'OBÉSITÉ CHEZ L'ENFANT

DURÉE 1 jour PRIX INTER 300 € ht PARIS 21 juin / 10 oct. 2022

PED015

OBJECTIFS ET COMPÉTENCES VISÉES	PROGRAMME PÉDAGOGIQUE		
<ul style="list-style-type: none"> > Favoriser l'implication de tous les professionnels au contact des enfants > Promouvoir la prise en charge des enfants et des adolescents obèses > Mettre en place un dépistage précoce et promouvoir la prévention 	<ul style="list-style-type: none"> > Épidémiologie > Définition, diagnostic : IMC et courbes de corpulence, définition du rebond d'adiposité > Facteurs de risque de l'obésité > Conséquences : psychosociale, cardiovasculaire, respiratoire, articulaire, morphologique > Prise en charge de l'obésité : prise en charge diététique, activité physique, accompagner l'enfant et sa famille dans leurs changements d'habitudes 		
MOYENS PÉDAGOGIQUES	PUBLIC CONCERNÉ	INTERVENANTS	RESPONSABLE PÉDAGOGIQUE
<ul style="list-style-type: none"> > Evaluation pré et post-formation > Échanges d'expériences > Exercices pratiques, cas cliniques 	Personnel travaillant auprès d'enfants	Médecins nutritionnistes	<ul style="list-style-type: none"> > Dr Nathalie PAUPART Médecin de crèche DU de l'obésité de l'enfant

LE DIABÈTE DE TYPE I CHEZ L'ENFANT ET L'ADOLESCENT

DURÉE 2 jours PRIX INTER 600 € ht PARIS 24 - 25 mai / 28 - 29 nov. 2022

PED007

OBJECTIFS ET COMPÉTENCES VISÉES	PROGRAMME PÉDAGOGIQUE		
<ul style="list-style-type: none"> > Sensibiliser les professionnels au contact d'enfants et adolescents au diabète type I > Connaître la conduite à tenir devant une situation d'urgence > Comprendre les dernières avancées thérapeutiques et l'insulinothérapie fonctionnelle 	<ul style="list-style-type: none"> > Épidémiologie > Circonstances de découverte et diagnostic > Reconnaître et prévenir les hypoglycémies et hyperglycémies > Modalités de prise en charge, thérapeutiques actuelles, place de l'activité physique et de la diététique dans le traitement > Conséquences psychosociales et scolaires de la survenue d'un diabète de type I > Prise en charge somatique, psychologique et diététique > Accompagner l'enfant/l'adolescent et sa famille > Discussion autour d'un cas clinique 		
MOYENS PÉDAGOGIQUES	PUBLIC CONCERNÉ	INTERVENANTS	RESPONSABLE PÉDAGOGIQUE
<ul style="list-style-type: none"> > Evaluation pré et post-formation > Étude de cas cliniques > Mises en situation, jeux de rôles 	Personnel travaillant auprès des enfants, personnel paramédical	Médecin pédiatre	<ul style="list-style-type: none"> > Dr Brahim DJEBLOUN Médecin adjoint responsable d'unité - Service de médecine de l'adolescent Centre médical et pédagogique pour adolescents (77)

TECHNIQUES D'HYPNO-ANALGÉSIE EN PÉDIATRIE

DURÉE 3 jours PRIX INTER 900 € ht PARIS 15 au 17 mars / 29 juin au 1^{er} juil. / 6 au 8 déc. 2022

PED004

OBJECTIFS ET COMPÉTENCES VISÉES	PROGRAMME PÉDAGOGIQUE		
<ul style="list-style-type: none"> > Décrire les mécanismes de l'hypnose > Identifier les principes de l'hypno-analgésie et ses modes d'action > Employer les mots justes et balayer les paradigmes de langage > Utiliser un langage adapté en toute situation > Comparer les différents types d'hypnose > Reconnaître la douleur induite par les mots > Inventer des scénarios adaptés au safe-place de l'enfant > Adapter la pratique de l'hypnose aux jeunes enfants > Produire ses propres récits 	<ul style="list-style-type: none"> > Historique, les différentes formes cliniques de l'hypnose > Recherche pédagogique sur les définitions littéraires > Rappels : physiologie de la douleur > Neurophysiologie : efficacité de l'hypnose reconnue par l'I.R.M. > Les niveaux de langage : verbal/para-verbal/non-verbal > Utilisation du VAKOG > Découverte du Safe Place > Travail scénaristique : créer une histoire à partir d'un thème > Outils hypnotiques flash > L'enfant : les particularités de l'hypnose pédiatrique > Principe/intérêt de l'autohypnose <p>ATELIERS PRATIQUES</p> <ul style="list-style-type: none"> > Jeux de rôle, mises en situation de soins proches des pratiques en crèche et collectivité > Travail de groupe : recherche des mots aux suggestions négatives et remplacement par des mots aux suggestions positives > Travail de groupe : exercices oraux et comportementaux sur le para verbal et le non verbal > Mises en situation et exercices pratiques d'hypnose en safe place 		
MOYENS PÉDAGOGIQUES	PUBLIC CONCERNÉ	INTERVENANTS	RESPONSABLE PÉDAGOGIQUE
<ul style="list-style-type: none"> > Evaluation pré et post-formation > Analyses de situations 	Personnel soignant travaillant auprès d'enfants en crèche ou en collectivité	IADE diplômé de l'Institut français d'hypnose	<ul style="list-style-type: none"> > Tania ROUSSEAU IADE diplômée de l'Institut français d'hypnose

LES +

Des ateliers pratiques pour expérimenter sous contrôle des techniques d'hypnose facilement mobilisables.

L'ENFANT SURDOUÉ

DURÉE 2 jours **PRIX INTER** 600 € ht **PARIS** 5 - 6 déc. 2022

PED036

OBJECTIFS ET COMPÉTENCES VISÉES	PROGRAMME PÉDAGOGIQUE		
<ul style="list-style-type: none"> > Sensibiliser aux prises en charge cognitivo-comportementales chez l'enfant > Aborder la notion de surdoudance > Appréhender les spécificités du développement de l'enfant surdoué 	<ul style="list-style-type: none"> > Spécificités du fonctionnement cognitif de l'enfant surdoué > Spécificités du fonctionnement émotionnel de l'enfant surdoué > La démarche diagnostique > Modalités de prise en charge comportementale > Modalités de prise en charge cognitive > Modalités de prise en charge émotionnelle 		
MOYENS PÉDAGOGIQUES	PUBLIC CONCERNÉ	INTERVENANTS	RESPONSABLE PÉDAGOGIQUE
<ul style="list-style-type: none"> > Exposés théoriques > Exemples cliniques > Analyses de situations par les participants 	Professionnels de psychiatrie du champ psychosocial Équipes éducatives	Psychologue	> Julie CARRE Psychologue

L'ENFANT SANS LIMITE

DURÉE 2 jours **PRIX INTER** 600 € ht **PARIS** 23 - 24 mai 2022

PED037

OBJECTIFS ET COMPÉTENCES VISÉES	PROGRAMME PÉDAGOGIQUE		
<ul style="list-style-type: none"> > Sensibiliser aux prises en charge cognitivo-comportementales chez l'enfant > Appréhender les spécificités du développement de l'enfant > Aborder la notion d'éducation, de cadre et de limites 	<ul style="list-style-type: none"> > Du comportement normal au comportement pathologique > La notion de cadre et développement de l'enfant > L'analyse du comportement oppositionnel > Modalités d'intervention comportementale > Modalités d'intervention cognitive > Modalités d'intervention émotionnelle 		
MOYENS PÉDAGOGIQUES	PUBLIC CONCERNÉ	INTERVENANTS	RESPONSABLE PÉDAGOGIQUE
<ul style="list-style-type: none"> > Evaluation pré et post-formation > Exemples cliniques > Analyses de situations par les participants 	Professionnels de psychiatrie, du champ psychosocial et équipes éducatives	Psychologue	> Julie CARRE Psychologue

L'AGRESSIVITÉ CHEZ L'ENFANT

DURÉE 2 jours **PRIX INTER** 600 € ht **PARIS** 30 juin - 1^{er} juil. 2022

PED038

OBJECTIFS ET COMPÉTENCES VISÉES	PROGRAMME PÉDAGOGIQUE		
<ul style="list-style-type: none"> > Sensibiliser aux prises en charge cognitivo-comportementales chez l'enfant > Appréhender les spécificités du développement de l'enfant > Aborder la notion d'agressivité d'un point de vue cognitivo-comportemental > Réfléchir sur ses pratiques 	<ul style="list-style-type: none"> > Du comportement normal au comportement pathologique > Le développement des émotions chez l'enfant > L'analyse du comportement agressif > Modalités d'intervention comportementale > Modalités d'intervention cognitive > Modalités d'intervention émotionnelle 		
MOYENS PÉDAGOGIQUES	PUBLIC CONCERNÉ	INTERVENANTS	RESPONSABLE PÉDAGOGIQUE
<ul style="list-style-type: none"> > Evaluation pré et post-formation > Exemples cliniques > Analyses de situations par les participants 	Professionnels de psychiatrie, du champ psychosocial et équipes éducatives	Psychologue	> Julie CARRE Psychologue

LES TROUBLES "DYS"

DURÉE 2 jours **PRIX INTER** 600 € ht **PARIS** 23 - 24 mars 2022

PED035

OBJECTIFS ET COMPÉTENCES VISÉES	PROGRAMME PÉDAGOGIQUE		
<ul style="list-style-type: none"> > Sensibiliser aux prises en charge cognitivo-comportementales chez l'enfant > Aborder la notion de trouble des apprentissages > Appréhender les spécificités développementales des troubles 	<ul style="list-style-type: none"> > Classifications des troubles DYS : dyslexie, dyspraxie, dysorthographe.... > La démarche diagnostique > Modalités de prise en charge comportementale > Modalités de prise en charge cognitive > Modalités de prise en charge émotionnelle 		
MOYENS PÉDAGOGIQUES	PUBLIC CONCERNÉ	INTERVENANTS	RESPONSABLE PÉDAGOGIQUE
<ul style="list-style-type: none"> > Evaluation pré et post-formation > Exemples cliniques > Analyses de situations par les participants 	Professionnels de psychiatrie, du champ psychosocial et équipes éducatives	Psychologue	> Julie CARRE Psychologue

ACCOMPAGNEMENT ET DEVELOPPEMENT DU JEUNE ENFANT

PRATIQUES PROFESSIONNELLES

Contact relationnel avec bébé : initiation au massage	17
Portage physiologique	17
Le bien-être du nouveau-né	17
Accompagner le bébé dans son développement psychomoteur	18
La psychopathologie développementale de l'enfant	18
Accompagner les émotions de l'enfant	18
Éducation bienveillante, émotionnelle et positive	18
Autour du sommeil du jeune enfant	19
Initier la démarche Snoezelen en collectivité	19
Devenir référent d'un projet Snoezelen en petite enfance	19

ACCUEIL EN COLLECTIVITÉ

Développement du jeune enfant en collectivité	20
Troubles du développement et accueil en collectivité	20
Bienveillance dans les lieux d'accueil de la petite enfance	20
Le jeu en collectivité et l'aménagement de l'espace	21
La pédagogie Montessori en structure d'accueil pour jeunes enfants	21

TRAVAIL À DOMICILE

Développement du jeune enfant dans le cadre du travail à domicile	22
L'alimentation de l'enfant dans le cadre du travail à domicile	22
Prévention des accidents domestiques et de la vie courante dans le cadre du travail à domicile	22

VULNÉRABILITÉ

L'enfance maltraitée	23
Prévention de la maltraitance et de la violence sur le jeune enfant	23
Maltraitance et signalement : identification et procédures	23

CULTURE & SOINS

Cultures, rites et pratiques autour de la naissance	24
Le corps et l'hygiène du corps en situation transculturelle	24

CONTACT RELATIONNEL AVEC BÉBÉ - INITIATION AU MASSAGE

DURÉE 2 jours PRIX INTER 600 € ht PARIS 13 - 14 avr. / 22 - 23 sept. 2022

PED017

OBJECTIFS ET COMPÉTENCES VISÉES	PROGRAMME PÉDAGOGIQUE		
<ul style="list-style-type: none"> > Ressentir les différents types de toucher, affiner ses ressentis corporels, son écoute et sa disponibilité corporelle > Affiner sa qualité de toucher > Prendre conscience de l'impact du toucher dans le développement physique et psychique du bébé > Intégrer des gestes du massage Shantala et savoir l'adapter dans son cadre de travail > Expliquer les bienfaits du massage pour le jeune enfant et les contre-indications > Transmettre aux parents les gestes pour masser leur bébé et les valoriser dans leur rôle parental > Intégrer dans sa pratiques quelques points de réflexologie plantaire pédiatrique 	<ul style="list-style-type: none"> > Le toucher, un besoin vital <ul style="list-style-type: none"> • Mises en situation corporelles autour de l'écoute de son propre corps et celui de l'autre • Expérimentation de différents types de toucher • Le toucher du cœur, l'intention dans le massage > Le massage bébé Shantala <ul style="list-style-type: none"> • Origines • Mise en place du massage bébé (aspects pratiques) • Apprentissage d'un protocole de massage bébé Shantala (sur poupon) > Apprendre à transmettre auprès des parents <ul style="list-style-type: none"> • Transmission et valorisation > Initiation à la réflexologie plantaire pédiatrique <ul style="list-style-type: none"> • Apprentissage d'une cartographie simplifiée avec des points de réflexologie permettant d'apaiser les maux de bébé • Expérimentation en binôme ou/et en auto-massage <p>ATELIERS PRATIQUES</p> <ul style="list-style-type: none"> > Travail corporel (automassage, respiration...) > Ateliers corporels en binôme > Apprentissage du massage sur poupon 		
MOYENS PÉDAGOGIQUES	PUBLIC CONCERNÉ	INTERVENANTS	RESPONSABLE PÉDAGOGIQUE
<ul style="list-style-type: none"> > Evaluation pré et post-formation > Mémo du massage > Ateliers pratiques > Témoignages et échanges de pratiques > Jeux de rôle 	Professionnels de santé et petite enfance	Psychomotricien	<ul style="list-style-type: none"> > Olivia DESPRET Psychomotricienne spécialisée en accompagnement périnatal

PORTAGE PHYSIOLOGIQUE

DURÉE 2 jours PRIX INTER 600 € ht PARIS 10 - 11 févr. / 3 - 4 nov. 2022

PED046

OBJECTIFS ET COMPÉTENCES VISÉES	PROGRAMME PÉDAGOGIQUE		
<ul style="list-style-type: none"> > Comprendre les besoins fondamentaux du tout-petit et l'importance du portage > Comprendre la physiologie de bébé dans la façon de le porter > Acquérir des techniques de portage à bras et de manipulation rassurantes et respectueuses pour bébé, et pour le porteur > Identifier les différents types de porte-bébés, nouer différents types d'écharpe > Transmettre aux parents un pas à pas pour l'apprentissage du portage physiologique 	<ul style="list-style-type: none"> > Les bienfaits du portage : Un des besoins fondamentaux du bébé > Physiologie du portage : Quelle position pour bébé et pourquoi > Les différents moyens de portage, et leur utilité selon le stade de développement de bébé <ul style="list-style-type: none"> • Echarpe tissée, • Echarpe tricotée, • Sling, Mei-tai : caractéristiques et apprentissage d'un nouage adapté pour chaque > Les règles de sécurité en portage <p>ATELIERS PRATIQUES</p> <ul style="list-style-type: none"> > Apprentissage des nouages avec les écharpes et porte-bébés physiologiques > Questionnements autour du portage 		
MOYENS PÉDAGOGIQUES	PUBLIC CONCERNÉ	INTERVENANTS	RESPONSABLE PÉDAGOGIQUE
<ul style="list-style-type: none"> > Evaluation pré et post-formation > Vidéos, schémas et exposé théorique > Pratique avec poupons et écharpes de portage 	Professionnels de santé et petite enfance	Psychomotricienne, sage-femme, accompagnante parentale formée au portage	<ul style="list-style-type: none"> > Olivia DESPRET Psychomotricienne spécialisée en accompagnement périnatal

LE BIEN-ÊTRE DU NOUVEAU-NÉ

DURÉE 1 jour PRIX INTER 300 € ht PARIS 20 mai / 21 oct. 2022

MAT023

OBJECTIFS ET COMPÉTENCES VISÉES	PROGRAMME PÉDAGOGIQUE		
<ul style="list-style-type: none"> > Comprendre les besoins du bébé à la naissance > Comprendre le besoin de maternage > Affiner sa compréhension du langage corporel de bébé > Acquérir une « boîte à outils » pour apaiser bébé et savoir la transmettre aux parents 	<ul style="list-style-type: none"> > Les compétences et les besoins fondamentaux de bébé à la naissance > Le lien d'attachement > Observer, respecter, entourer <ul style="list-style-type: none"> • En pratique : quels gestes et attitudes pour apaiser bébé <p>ATELIERS PRATIQUES</p> <ul style="list-style-type: none"> > Portage à bras et manipulation > Emmaillotage 		
MOYENS PÉDAGOGIQUES	PUBLIC CONCERNÉ	INTERVENANTS	RESPONSABLE PÉDAGOGIQUE
<ul style="list-style-type: none"> > Documents fournis à la fin de la formation > Pratique corporelle > Evaluation pré et post-formation 	Professionnels de santé et petite enfance	Psychomotricienne	<ul style="list-style-type: none"> > Olivia DESPRET Psychomotricienne

LA PSYCHOPATHOLOGIE DÉVELOPPEMENTALE DE L'ENFANT

DURÉE 2 jours PRIX INTER 600 € ht PARIS 13 - 14 oct. 2022

PED034

OBJECTIFS ET COMPÉTENCES VISÉES	PROGRAMME PÉDAGOGIQUE		
<ul style="list-style-type: none"> > Sensibiliser à la psychopathologie de l'enfant selon les classifications > Appréhender les spécificités de la clinique développementale > Réfléchir sur ses pratiques au regard de la psychopathologie développementale 	<ul style="list-style-type: none"> > Du comportement normal au comportement pathologique > Les troubles anxieux : anxiété de séparation, les phobies et les TOC > Les troubles de l'humeur : la dépression > Les troubles du comportement : TDAH, trouble de l'opposition > Les troubles somatiques : énurésie, encoprésie, les troubles du sommeil et les troubles de l'alimentation 		
MOYENS PÉDAGOGIQUES	PUBLIC CONCERNÉ	INTERVENANTS	RESPONSABLE PÉDAGOGIQUE
<ul style="list-style-type: none"> > Evaluation pré et post-formation > Exemples cliniques > Analyses de situations présentées 	Professionnels de psychiatrie, du champ psychosocial et équipes éducatives	Psychologue	> Julie CARRE Psychologue

ACCOMPAGNER LES ÉMOTIONS DE L'ENFANT

DURÉE 2 jours PRIX INTER 600 € ht PARIS 7 - 8 mars / 24 - 25 mai / 17 - 18 nov. 2022

PED020

OBJECTIFS ET COMPÉTENCES VISÉES	PROGRAMME PÉDAGOGIQUE		
<ul style="list-style-type: none"> > Différencier les émotions de base, expliquer leur utilité > Identifier le besoin associé à l'émotion, pour soi et pour l'enfant > Comprendre les besoins particuliers de l'enfant > Comprendre l'immaturation cérébrale émotionnelle de l'enfant > Adapter son comportement à ces nouveaux savoirs et se défaire des fausses croyances autour de l'enfant > Inventer des outils pour aider l'enfant à reconnaître ses émotions et à les apprivoiser 	<ul style="list-style-type: none"> > Les émotions de base : Joie, Tristesse, Peur, Colère <ul style="list-style-type: none"> • Définition d'une émotion • Le rôle de chacune • Ses effets physiologiques, son besoin associé > La place des émotions dans notre société > L'importance de l'expression des émotions > Les besoins fondamentaux de l'individu, et les besoins particuliers des enfants > Le développement cérébral de l'enfant <ul style="list-style-type: none"> • Immaturation du cerveau • Les effets du stress • Importance de l'empathie dans la maturation des connexions cérébrales > Le rôle de l'adulte <ul style="list-style-type: none"> • Education aux émotions • Aider l'enfant à traverser ses tempêtes émotionnelles • Ecouter, poser les bons mots <p>ATELIERS PRATIQUES</p> <ul style="list-style-type: none"> > Témoignages et échanges de pratique > Réflexion sur ses propres fonctionnements émotionnels 		
MOYENS PÉDAGOGIQUES	PUBLIC CONCERNÉ	INTERVENANTS	RESPONSABLE PÉDAGOGIQUE
<ul style="list-style-type: none"> > Evaluation pré et post-formation > Cas concrets et partage d'expériences 	Professionnels de santé et petite enfance	Psychomotricien, psychologue, psychopédagogue	> Olivia DESPRET Psychomotricienne

ÉDUCATION BIENVEILLANTE, ÉMOTIONNELLE ET POSITIVE

DURÉE 1 jour PRIX INTER 300 € ht PARIS 31 mars / 17 nov. 2022

PED025

OBJECTIFS ET COMPÉTENCES VISÉES	PROGRAMME PÉDAGOGIQUE		
<ul style="list-style-type: none"> > Connaître le développement intellectuel, psychoaffectif et cérébral de l'enfant > Comprendre les conséquences des attitudes éducatives de l'adulte sur le développement et le comportement de l'enfant > Comprendre les émotions de l'enfant > Proposer des techniques éducatives positives et bienveillantes basées sur la communication 	<ul style="list-style-type: none"> > Développement psychoaffectif et intellectuel de la naissance à 6/7 ans > Éléments de développement cérébral de l'enfant de la naissance à 6/7 ans > Besoins affectifs de l'enfant > Violences éducatives et conséquences sur le développement et le comportement de l'enfant > Comportement des enfants sans cadre ni limites > Techniques d'accueil et de gestion des émotions de l'enfant > Techniques de communication bienveillantes et positives avec l'enfant 		
MOYENS PÉDAGOGIQUES	PUBLIC CONCERNÉ	INTERVENANTS	RESPONSABLE PÉDAGOGIQUE
<ul style="list-style-type: none"> > Partage et analyse d'expériences > Jeux de rôles > Jeux de questions-réponses > Cas concrets > Evaluation pré et post-formation 	Personnel de crèches, haltes-garderies, structures d'accueil de jeunes enfants, assistants maternels, auxiliaires parentaux	Infirmière puéricultrice	> Aurélie BRIÈRE Infirmière puéricultrice DE

LES +

Experts dans le domaine de la petite enfance, nos formateurs sont à votre écoute pour mettre en place des projets sur mesure. Pour organiser une formation sur site, contactez nos conseillers : 01 77 35 90 80.

AUTOUR DU SOMMEIL DU JEUNE ENFANT

DURÉE 1 jour PRIX INTER 300 € ht PARIS 14 mars / 24 oct. 2022 INTRA sur site

PED040

OBJECTIFS ET COMPÉTENCES VISÉES	PROGRAMME PÉDAGOGIQUE		
<ul style="list-style-type: none"> > Connaître les besoins en temps de sommeil en fonction de chaque âge > Préserver et protéger la qualité du sommeil de l'enfant > Connaître les principaux troubles du sommeil chez le nourrisson et le jeune enfant, savoir les prévenir et mettre en place des actions appropriées > Mettre en place un projet de sieste en extérieur au sein d'une structure d'accueil de jeunes enfants 	<ul style="list-style-type: none"> > Différentes phases du sommeil en fonction de chaque âge > Qualité du sommeil > Principaux troubles du sommeil ; raisons et prévention > Conséquences d'un manque de sommeil chronique pour l'enfant > Mise en place un rituel d'endormissement pour un enfant ou un groupe d'enfants > Prévention de la mort inattendue du nourrisson > Prévention de la plagiocéphalie chez le nourrisson > Pratique du sommeil en extérieur : bienfaits et vigilance associée 		
MOYENS PÉDAGOGIQUES	PUBLIC CONCERNÉ	INTERVENANTS	RESPONSABLE PÉDAGOGIQUE
<ul style="list-style-type: none"> > Supports photos/vidéos > Partage et analyses d'expérience > Jeux de questions-réponses > Exercices pratiques d'application > Evaluation pré et post-formation 	Personnel de crèches, garderies, accueils collectifs de jeunes enfants	Puéricultrice formatrice	> Aurélie BRIÈRE Infirmière puéricultrice DE

INITIER LA DÉMARCHE SNOEZELLEN EN COLLECTIVITÉ

DURÉE 1 jour PRIX INTRA Sur devis INTRA Sur site

PED044

OBJECTIFS ET COMPÉTENCES VISÉES	PROGRAMME PÉDAGOGIQUE		
<ul style="list-style-type: none"> > Comprendre la philosophie Snoezelen et saisir le sens de la démarche dans le cadre de la petite enfance > Expérimenter les différentes approches sensorielles > Comprendre et repérer les dimensions non verbales de la communication sensorielle > Mettre en place le chariot dans l'approche Snoezelen 	<ul style="list-style-type: none"> > Définition historique du concept • La démarche en fonction des objectifs et des moyens de l'établissement : objectifs, grands principes, bénéfiques et limites > Détente, sensorialité et relationnel : <ul style="list-style-type: none"> • L'espace Snoezelen (configuration) • Le chariot • Les outils sensoriels dans le quotidien • Création d'une enveloppe sensorielle rassurante > La sensorialité : Travail sur les polarités • Techniques d'accompagnements en stimulation sensorielle <ul style="list-style-type: none"> • Découverte sensorielle (toucher, goût, vue, odorat, ouïe) > L'accompagnement spécifique en Snoezelen : proximité, accordage, contenance, > Sécurité, détente, exploration sensorielle, relationnel : lien entre psycho-corporel, sensations et émotions > Les différentes étapes de la séance : de la préparation, l'accueil, le déroulement jusqu'à la sortie progressive de la salle 		
MOYENS PÉDAGOGIQUES	PUBLIC CONCERNÉ	INTERVENANTS	RESPONSABLE PÉDAGOGIQUE
<ul style="list-style-type: none"> > Projection vidéo > Ateliers expérimentiels > Jeux de rôles et jeux psychomoteurs > Séance d'exploration sensorielle avec le chariot snoezelen 	Personnel de crèches, haltes-garderies, structures d'accueil de jeunes enfants	Thérapeute	> Léonor KLEIN Thérapeute, analyste des pratiques de la relation d'aide

DEVENIR RÉFÉRENT D'UN PROJET SNOEZELLEN EN PETITE ENFANCE

DURÉE 3 jours PRIX INTER 900 € ht PARIS 14 au 16 mars / 24 au 26 oct. 2022 INTRA sur site

PED045

OBJECTIFS ET COMPÉTENCES VISÉES	PROGRAMME PÉDAGOGIQUE		
<ul style="list-style-type: none"> > Revoir les connaissances du développement de l'enfant notamment sensoriel > Connaître les bases de la démarche Snoezelen > Connaître le matériel (utilisation, utilité) > Aménager un espace sécurisant > Organiser et mener une séance > Maîtriser toutes les étapes d'un projet > Accompagner l'équipe de sa structure au déploiement d'un projet sensoriel 	<ul style="list-style-type: none"> > La démarche Snoezelen : définition, contexte et historique > Le développement de l'enfant : être sensoriel, relationnel et émotionnel > L'espace sensoriel : matériel, organisation et usage > La posture professionnelle : communication, relation bienveillante et savoir être > Un projet sensoriel : les étapes financières, techniques et humaines, les outils (rédaction, communication avec les familles...) <p>ATELIERS PRATIQUES</p> <ul style="list-style-type: none"> > Travaux pratiques de sensibilisation sensorielle > Étude de cas concrets > Installation d'un espace sensoriel > Découverte et appropriation de la salle 		
MOYENS PÉDAGOGIQUES	PUBLIC CONCERNÉ	INTERVENANTS	RESPONSABLE PÉDAGOGIQUE
<ul style="list-style-type: none"> > Vidéos > Ateliers sensoriels > Grilles d'observation Snoezelen > Outils du projet > Evaluation pré et post-formation 	Tout professionnel porteur de projet Snoezelen (soignant, éducatif, d'encadrement)	Consultante petite enfance spécialisée Snoezelen	> Léonor KLEIN Thérapeute, analyste des pratiques de la relation d'aide

DÉVELOPPEMENT DU JEUNE ENFANT EN COLLECTIVITÉ

DURÉE 1 jour **PRIX INTER** 300 € ht **PARIS** 24 févr. / 15 nov. 2022

PED011

OBJECTIFS ET COMPÉTENCES VISÉES	PROGRAMME PÉDAGOGIQUE		
<ul style="list-style-type: none"> > Acquérir les bases principales concernant l'alimentation, le sommeil et la gestion de la violence > Comprendre le développement psychomoteur de l'enfant 	<ul style="list-style-type: none"> > Alimentation : allaitement maternel, allaitement artificiel, problèmes alimentaires > Sommeil : physiologie et troubles > Gestion de la violence entre enfants et avec le personnel, dépister la violence institutionnelle > Principaux repères de développement psychomoteur de la naissance à 3 ans : marche, langage, propreté : <ul style="list-style-type: none"> • Découvrir, expérimenter et analyser la période sensori-motrice du jeune enfant • Interactions environnementales : langagier, affectif et social • Jeux et apprentissages préparant l'entrée à l'école maternelle (aspects éducatifs et pédagogiques) > Les troubles du développement psychomoteur (approche, prévention des risques) 		
MOYENS PÉDAGOGIQUES	PUBLIC CONCERNÉ	INTERVENANTS	RESPONSABLE PÉDAGOGIQUE
<ul style="list-style-type: none"> > Evaluation pré et post-formation > Cas concrets et partage d'expérience > Questions/Réponses 	Professionnels de la petite enfance	Médecins de collectivités de jeunes enfants, pédiatres, psychologues, infirmières puéricultrices, psychomotriciens	<ul style="list-style-type: none"> > Richard PARREIRAL Psychomotricien DE, Clinicien en CAMSP Pontoise (95)

TROUBLES DU DÉVELOPPEMENT ET ACCUEIL EN COLLECTIVITÉ

DURÉE 2 jours **PRIX INTER** 600 € ht **PARIS** 6 - 7 avr. / 2 - 3 nov. 2022

PED012

OBJECTIFS ET COMPÉTENCES VISÉES	PROGRAMME PÉDAGOGIQUE		
<ul style="list-style-type: none"> > Approfondir les connaissances concernant le développement de l'enfant > Reconnaître les signes précoces liés aux troubles du développement chez l'enfant > Appréhender au mieux les difficultés de l'enfant à travers des outils théoriques et pratiques > Comprendre le handicap de l'enfant afin de répondre d'une manière adaptée à ses besoins et lui permettre d'évoluer au sein de la collectivité 	<p>Le développement psychomoteur de l'enfant (de la naissance à 6 ans)</p> <ul style="list-style-type: none"> > Bases théoriques sur le développement sensoriel (visuel, auditif...), moteur et cognitif de l'enfant > Interactions avec l'environnement <p>Les perturbations dans le développement</p> <ul style="list-style-type: none"> > Incidence des troubles précoces sur le développement psychomoteur, psycho-affectif, relationnel et sur les apprentissages > Définition du handicap > La prématurité, la déficience intellectuelle (trisomie 21, X fragile...), la déficience sensorielle, motrice, les troubles de l'interaction > Projet d'accueil personnalisé et le partenariat avec les différents réseaux de soins (PMI, CAMSP, service de soins à domicile, CMPP...) 		
MOYENS PÉDAGOGIQUES	PUBLIC CONCERNÉ	INTERVENANTS	RESPONSABLE PÉDAGOGIQUE
<ul style="list-style-type: none"> > Evaluation pré et post-formation > Étude de cas cliniques, vidéos > Partage d'expériences et mises en situation 	Professionnels de santé et petite enfance	Psychomotriciens, pédiatres, psychologues, infirmiers puériculteurs	<ul style="list-style-type: none"> > Richard PARREIRAL Psychomotricien DE, Clinicien en CAMSP Pontoise (95)

BIENTRAITANCE DANS LES LIEUX D'ACCUEIL DE LA PETITE ENFANCE

DURÉE 2 jours **PRIX INTER** 600 € ht **PARIS** 5 - 6 déc. 2022 **INTRA** sur site

PED041

OBJECTIFS ET COMPÉTENCES VISÉES	PROGRAMME PÉDAGOGIQUE		
<ul style="list-style-type: none"> > Mettre en oeuvre la bientraitance dans les relations quotidiennes avec l'enfant > Définir la notion de bientraitance et de « douces violences » > Adopter les comportements professionnels appropriés au cours des différents moments de la journée 	<ul style="list-style-type: none"> > Présentation de la déclaration des droits de l'homme et de l'enfant > Valeurs professionnelles favorisant une démarche bienveillante > Questionnement autour du vécu professionnel de chacun, travail en équipe > Besoins et attentes de l'enfant aux différents moments de la journée : accueil, temps des soins, du repas, de la sieste, des activités d'éveil > Communication avec l'enfant, respect des rythmes de l'enfant, respect de son intimité... > Communication avec les parents > Repérage des pratiques à risque 		
MOYENS PÉDAGOGIQUES	PUBLIC CONCERNÉ	INTERVENANTS	RESPONSABLE PÉDAGOGIQUE
<ul style="list-style-type: none"> > Evaluation pré et post-formation > Mises en situation pratiques, débats > Études de cas 	Tout personnel accompagnant le développement de l'enfant de 0 à 3 ans	Psychomotricien	<ul style="list-style-type: none"> > Richard PARREIRAL Psychomotricien DE, clinicien en CAMSP - Pontoise (95)

LES +

Au cours de cette formation, les professionnels pourront réfléchir à la mise en place d'outils pratiques à partager en équipe.

LE JEU EN COLLECTIVITÉ ET L'AMÉNAGEMENT DE L'ESPACE

DURÉE 3 jours **PRIX INTER** 900 € ht **PARIS** 19 au 21 av. / 28 au 30 nov. 2022

PED018

OBJECTIFS ET COMPÉTENCES VISÉES	PROGRAMME PÉDAGOGIQUE		
<ul style="list-style-type: none"> > Mener une réflexion collective sur le sens, les objectifs et les enjeux des activités proposées aux enfants > Donner des outils pour permettre d'assurer un accompagnement approprié en fonction de l'âge et des capacités mentales et motrices de l'enfant > Conseiller les familles dans le choix des jeux proposés à leurs enfants 	<ul style="list-style-type: none"> > Généralités sur le jeu <ul style="list-style-type: none"> • Définition / Historique • Aspects sociologique et culturel • Jeu, psychologie et psychanalyse > L'éveil par le jeu <ul style="list-style-type: none"> • Différentes conceptions du jeu (Winnicott, Piaget, Château) • Prémices du jeu et de la représentation • Développement du jeu chez l'enfant • Jeu et socialisation > Quelques pistes pour un espace adapté <ul style="list-style-type: none"> • Organisation de l'espace en crèche • Jeu et différentes fonctions de l'espace > Le jeu, l'enfant et l'adulte <ul style="list-style-type: none"> • Place du jeu dans les interactions - Rôle de l'adulte • Quand les apprentissages deviennent un enjeu, quelle place pour le ludique ? > L'enfant "différent" et le jeu <ul style="list-style-type: none"> • Introduction sur le handicap • L'enfant en situation de handicap et son accueil en collectivité • Spécificité du jeu chez l'enfant "différent" > Les fiches jeux <ul style="list-style-type: none"> • Apports méthodologiques pour l'élaboration de fiches jeux • Élaboration d'une fiche 		
MOYENS PÉDAGOGIQUES	PUBLIC CONCERNÉ	INTERVENANTS	RESPONSABLE PÉDAGOGIQUE
<ul style="list-style-type: none"> > Evaluation pré et post-formation > Supports vidéo > Cas concrets > Questions/réponses 	Personnel de crèches, haltes-garderies, structures d'accueil de jeunes enfants	Psychomotriciens, infirmiers puériculteurs	> Richard PARREIRAL Psychomotricien DE, clinicien en CAMSP Pontoise (95)

LES +

À partir de l'élaboration d'une fiche jeu, les participants pourront poursuivre l'expérience en équipe dans leur propre structure.

20
—
21

LA PÉDAGOGIE MONTESSORI EN STRUCTURE D'ACCUEIL POUR JEUNES ENFANTS

DURÉE 1 jour **PRIX INTER** 300 € ht **PARIS** 14 janv. / 23 sept. 2022

PED026

OBJECTIFS ET COMPÉTENCES VISÉES	PROGRAMME PÉDAGOGIQUE		
<ul style="list-style-type: none"> > Posséder une solide culture Montessori > Comprendre en quoi les concepts éducatifs Montessori sont importants pour la construction psychique de l'enfant > Adopter une attitude adaptée auprès de l'enfant pour lui permettre d'exploiter au mieux son potentiel > Concilier les exigences de la PMI avec cette pédagogie 	<ul style="list-style-type: none"> > Éléments importants de la vie de Maria Montessori et origines de son projet > Concepts principaux de la philosophie éducative de Maria Montessori > Différentes ambiances Montessori, espaces, matériel et objectifs de cette pédagogie > Pédagogie Montessori et exigences de la PMI > Pédagogie Montessori et enfant en situation de handicap 		
MOYENS PÉDAGOGIQUES	PUBLIC CONCERNÉ	INTERVENANTS	RESPONSABLE PÉDAGOGIQUE
<ul style="list-style-type: none"> > Supports photos/vidéos > Matériel spécifique Montessori > Exercices d'application > Jeux de questions-réponses > Evaluation pré et post-formation 	Personnel de crèches, haltes-garderies, structures d'accueil de jeunes enfants, assistants maternels	Infirmière puéricultrice	> Aurélie BRIÈRE Infirmière puéricultrice DE

SUR-MESURE

EN LIEN DIRECT AVEC NOS EXPERTS, NOTRE ÉQUIPE DE CONSULTANTS ANALYSE ET ÉLABORE VOS PROJETS DE FORMATION EN INTÉGRANT VOS SPÉCIFICITÉS. CONTACTEZ-NOUS AU
01 77 35 90 80

DÉVELOPPEMENT DU JEUNE ENFANT DANS LE CADRE DU TRAVAIL À DOMICILE

DURÉE 1 jour **PRIX INTER** 300 € ht **PARIS** 21 janv. / 19 juil. 2022

PED022

OBJECTIFS ET COMPÉTENCES VISÉES	PROGRAMME PÉDAGOGIQUE		
<ul style="list-style-type: none"> > Connaître les différentes étapes du développement du jeune enfant > Comprendre les différentes phases d'éveil et de sommeil de l'enfant > Être capable de proposer des activités adaptées à l'enfant en fonction de son développement physique et psychologique > Comprendre le lien entre le jeu et le développement de l'enfant 	<ul style="list-style-type: none"> > Développement sensoriel et moteur de la naissance à 6/7 ans > Développement psychoaffectif et intellectuel de la naissance à 6/7 ans > Développement du langage de la naissance à 6/7 ans > Développement des besoins en sommeil de la naissance à 6/7 ans > Activités, jeux et éveil en fonction du développement de l'enfant 		
MOYENS PÉDAGOGIQUES	PUBLIC CONCERNÉ	INTERVENANTS	RESPONSABLE PÉDAGOGIQUE
<ul style="list-style-type: none"> > Supports photos/vidéos > Partage et analyse d'expériences > Jeux de questions-réponses > Cas concrets > Evaluation pré et post-formation 	Assistants maternels, auxiliaires parentaux, tout professionnel du mode de garde des enfants travaillant à son domicile ou au domicile des parents	Infirmière puéricultrice	<ul style="list-style-type: none"> > Aurélie BRIÈRE Infirmière puéricultrice DE

L'ALIMENTATION DE L'ENFANT DANS LE CADRE DU TRAVAIL À DOMICILE

DURÉE 1 jour **PRIX INTER** 300 € ht **PARIS** 24 mars / 9 nov. 2022

PED024

OBJECTIFS ET COMPÉTENCES VISÉES	PROGRAMME PÉDAGOGIQUE		
<ul style="list-style-type: none"> > Connaître les besoins nutritionnels du nourrisson et du jeune enfant > Approfondir les connaissances sur l'équilibre alimentaire > Comprendre les différentes étapes de la diversification alimentaire > Proposer des menus variés, équilibrés et adaptés aux enfants 	<ul style="list-style-type: none"> > Besoins nutritionnels > Règles de l'équilibre alimentaire > Recommandations en termes de diversification alimentaire > Approche DME (diversification menée par l'enfant) > Troubles courants de l'alimentation des enfants et réponse adaptée 		
MOYENS PÉDAGOGIQUES	PUBLIC CONCERNÉ	INTERVENANTS	RESPONSABLE PÉDAGOGIQUE
<ul style="list-style-type: none"> > Supports photos/vidéos > Partage et analyse d'expériences > Jeux de questions-réponses > Cas concrets ou travaux en groupe > Evaluation pré et post-formation 	Assistants maternels, auxiliaires parentaux, professionnels du travail à domicile	Infirmière puéricultrice	<ul style="list-style-type: none"> > Aurélie BRIÈRE Infirmière puéricultrice DE

LA PRÉVENTION DES ACCIDENTS DOMESTIQUES ET DE LA VIE COURANTE DANS LE CADRE DU TRAVAIL À DOMICILE

DURÉE 1 jour **PRIX INTER** 300 € ht **PARIS** 4 févr. / 29 sept. 2022

PED027

OBJECTIFS ET COMPÉTENCES VISÉES	PROGRAMME PÉDAGOGIQUE		
<ul style="list-style-type: none"> > Connaître les différentes étapes du développement du jeune enfant et les risques de chaque âge de l'enfance > Comprendre les différents dangers dans et hors du domicile > Repérer les zones de danger et adapter l'environnement de l'enfant en privilégiant sa sécurité 	<ul style="list-style-type: none"> > Développement moteur et intellectuel de l'enfant jusqu'à 6/7 ans > Types d'accident en fonction de chaque âge > Zones dangereuses et objets à risque > Techniques de prévention et d'aménagement de l'espace > Matériel de sécurité > Prévention de la mort subite inexpliquée du nourrisson 		
MOYENS PÉDAGOGIQUES	PUBLIC CONCERNÉ	INTERVENANTS	RESPONSABLE PÉDAGOGIQUE
<ul style="list-style-type: none"> > Supports photos/vidéo > Partage et analyse d'expériences > Jeux de questions-réponses > Exercices pratiques sous forme de cas concrets > Evaluation pré et post-formation 	Assistants maternels, auxiliaires parentaux, tout professionnel du mode de garde des enfants	Infirmière puéricultrice	<ul style="list-style-type: none"> > Aurélie BRIÈRE Infirmière puéricultrice DE

L'ENFANCE MALTRAITÉE

DURÉE 1 jour PRIX INTER 300 € ht PARIS 27 janv. / 23 nov. 2022

PED028

OBJECTIFS ET COMPÉTENCES VISÉES	PROGRAMME PÉDAGOGIQUE		
<ul style="list-style-type: none"> > Repérer les différentes formes de maltraitance et identifier les différents acteurs > Réagir de façon adaptée aux situations de maltraitance > Connaître l'impact de la violence sur le développement de l'enfant > Accompagner les enfants victimes de maltraitance 	<ul style="list-style-type: none"> > L'enfant, ses besoins et ses spécificités > Définition de la maltraitance : physique, psychique > L'accompagnement de l'enfant maltraité : <ul style="list-style-type: none"> • Le symptôme comme réaction de l'enfant à son environnement • Que mettre en place pour aider l'enfant ? 		
MOYENS PÉDAGOGIQUES	PUBLIC CONCERNÉ	INTERVENANTS	RESPONSABLE PÉDAGOGIQUE
<ul style="list-style-type: none"> > Exposés théoriques > Retours d'expériences > Analyse des pratiques > Evaluation pré et post-formation 	Professionnels du champ sanitaire et social travaillant auprès d'enfants dans le cadre de la protection de l'enfance	Psychologue clinicien	> Laurence FRAISSEIX Psychologue clinicienne

PRÉVENTION DE LA MALTRAITANCE ET DE LA VIOLENCE SUR LE JEUNE ENFANT

DURÉE 1 jour PRIX INTER 300 € ht PARIS 25 mai 2022 INTRA sur site

PED042

OBJECTIFS ET COMPÉTENCES VISÉES	PROGRAMME PÉDAGOGIQUE		
<ul style="list-style-type: none"> > Connaître les différents types de maltraitance et leurs conséquences > Connaître les causes de la maltraitance et participer à sa prévention > Connaître le réseau professionnel d'alerte et le rôle de l'Aide Sociale à l'Enfance > Participer à la prévention des douces violences institutionnelles et des violences éducatives ordinaires 	<ul style="list-style-type: none"> > Quelques données sociologiques sur la maltraitance > Différents types de maltraitance > Causes et conséquences de la maltraitance > Signes d'alerte de la maltraitance, réseau professionnel d'alerte et rôle de l'Aide sociale à l'enfance (ASE) > Cas spécifique du syndrome du bébé secoué > Cas spécifique du syndrome du Münchhausen > L'information préoccupante et le signalement > Rôle de l'Aide Sociale à l'Enfance (ASE) > Douces violences institutionnelles et leur prévention ; impact sur le développement du jeune enfant > Violence éducative ordinaire (VEO) et sa prévention ; impact sur le développement du jeune enfant > Concepts de bientraitance et de bienveillance dans l'éducation et les soins aux enfants 		
MOYENS PÉDAGOGIQUES	PUBLIC CONCERNÉ	INTERVENANTS	RESPONSABLE PÉDAGOGIQUE
<ul style="list-style-type: none"> > Evaluation pré et post-formation > Partage et analyses d'expérience > Jeux de questions-réponses > Exercices pratiques d'application 	Personnel de crèches, garderies, accueils collectifs de jeunes enfants	Puéricultrice formatrice	> Aurélie BRIÈRE Infirmière puéricultrice DE

22
—
23

MALTRAITANCE ET SIGNALEMENT : IDENTIFICATION ET PROCÉDURES

DURÉE 2 jours PRIX INTER 600 € ht PARIS 2 - 3 févr. / 25 - 26 oct. 2022

ACC046

OBJECTIFS ET COMPÉTENCES VISÉES	PROGRAMME PÉDAGOGIQUE		
<ul style="list-style-type: none"> > Identifier, détecter les situations de maltraitance > Identifier les actions à mettre en œuvre après repérage de situations de maltraitance > Clarifier la dimension juridique, être conscient de ses responsabilités face à la loi > Travailler sa position soignante dans les situations difficiles > Calibrer les bonnes pratiques professionnelles et étudier la mise en place du questionnement systématique 	<ul style="list-style-type: none"> > Les enjeux institutionnels de la maltraitance : droit du patient, situations à risques > Les différentes formes de maltraitance : physique, psychique ou moral, matérielle et financière, médicale et médicamenteuse, négligence, privation ou violation des droits > Identifier les sources de la maltraitance interne ou externe : impact de la relation entre les soignants et les patients, impact des problèmes d'équipe > Repérage des formes de la maltraitance de l'enfant, les facteurs de risques > Repérage des situations de violence conjugales et familiales > Les maltraitements chez les personnes vulnérables > Comprendre et s'approprier les différents types de violence et leurs impacts sur les victimes > Prise en charge et orientation de la victime <p>ATELIERS PRATIQUES :</p> <ul style="list-style-type: none"> > Situations de gestion de maltraitance > Gestion du contre-transfert > Gestion des émotions et affirmation de soi 		
MOYENS PÉDAGOGIQUES	PUBLIC CONCERNÉ	INTERVENANTS	RESPONSABLE PÉDAGOGIQUE
<ul style="list-style-type: none"> > Débats et échanges de pratiques > Mises en situation et jeux de rôles > Projection de vidéos de cas cliniques > Evaluation pré et post-formation 	Tout professionnel de santé	Psychologue clinicien spécialisé dans le psychotrauma	> Dr Thierry BIGOT Psychiatre - CHU Cochin (75)

CULTURES, RITES ET PRATIQUES AUTOUR DE LA NAISSANCE

DURÉE 2 jours **PRIX INTER** 600 € ht **PARIS** 27 - 28 janv. / 12 - 13 sept. / 15 - 16 déc. 2022

MAT005

OBJECTIFS ET COMPÉTENCES VISÉES	PROGRAMME PÉDAGOGIQUE		
<ul style="list-style-type: none"> > Mieux comprendre l'autre dans sa différence pour assurer un accompagnement dans le respect et une prise en charge efficace > Acquérir des connaissances anthropologiques autour de la naissance et des soins à la mère et à l'enfant en situation transculturelle > Intégrer l'approche transculturelle dans la compréhension des difficultés des mères > Développer des compétences pour des prises en charge adaptées 	<ul style="list-style-type: none"> > Définitions : ethnopsychanalyse, ethnopsychiatrie et psychiatrie transculturelle > Apports anthropologiques et culturels <ul style="list-style-type: none"> • Mythes, religions et rites dans l'organisation familiale • Grossesse, accouchement, allaitement • Éducation des enfants • Etiologies culturelles • La migration et ses effets > Du culturel au transculturel, processus d'insertion et ethnopsychiatrie <ul style="list-style-type: none"> • Effet de la différence culturelle vis-à-vis des professionnels • Trauma extrême des parents et transmission aux enfants • Le contre-transfert culturel • Le travail avec l'interprète et l'enfant traducteur > Aspects familiaux et sociétaux <ul style="list-style-type: none"> • La notion de famille et la représentation de l'enfance ici et ailleurs • Devenir parents en situation transculturelle • La transmission transgénérationnelle dans la migration > Du culturel au thérapeutique : les enjeux de l'approche transculturelle <ul style="list-style-type: none"> • Bilinguisme et spécificités des troubles de langage chez les enfants de migrants • De nouvelles manières d'être et de faire loin de ses repères culturels et familiaux • Présentation de dispositifs thérapeutiques et d'accompagnement des familles 		
MOYENS PÉDAGOGIQUES	PUBLIC CONCERNÉ	INTERVENANTS	RESPONSABLE PÉDAGOGIQUE
<ul style="list-style-type: none"> > Evaluation pré et post-formation > Exposés théoriques, anthropologiques et cliniques > Situations et vignettes cliniques > Analyse de situations, retours d'expérience 	Tout professionnel en contact avec un public venant d'ailleurs	Psychologue et anthropologue	<ul style="list-style-type: none"> > Isam IDRIS Psychoanthropologue, cothérapeute à la consultation transculturelle CHU Avicenne, Bobigny (93)

LES +

Une approche interactive qui alterne présentation de vignettes cliniques, de dispositifs techniques, propositions thérapeutiques et d'accompagnement.

LE CORPS ET L'HYGIÈNE DU CORPS EN SITUATION TRANSCULTURELLE

DURÉE 2 jours **PRIX INTER** 600 € ht **PARIS** 2 - 3 juin 2022

ACC042

OBJECTIFS ET COMPÉTENCES VISÉES	PROGRAMME PÉDAGOGIQUE		
<ul style="list-style-type: none"> > Sensibiliser les professionnels aux représentations du corps et de l'hygiène dans d'autres cultures > Présenter les outils disponibles dans le domaine interculturel : interprétariat, médiation et analyse du contre-transfert culturel > Développer une culture commune des conduites à tenir face à la différence culturelle dans les équipes 	<ul style="list-style-type: none"> > Apports anthropologiques et culturels <ul style="list-style-type: none"> • Représentations culturelles du corps • Corps sain, corps malade • Mythes, religions et rites dans l'organisation des systèmes familiaux • Pratiques culturelles (grossesse, accouchement, allaitement, etc.) • Éducation des enfants • Étiologies culturelles et perception du réel • Destins culturels des corps sains, malades et morts • Migration et effets sur les familles, la société d'accueil et les professionnels > Aspects cliniques et thérapeutiques <ul style="list-style-type: none"> • Du culturel au transculturel et à l'éducatif • Différence culturelle vis-à-vis des professionnels • Corps et esprits scindés entre les pays d'origine et d'accueil • Trauma extrême des parents et transmission aux enfants > Aspect pratiques : le pur et l'impur dans le corps physique et psychique <ul style="list-style-type: none"> • Hygiène des lieux • Liquides corporels, culturels et produits d'hygiène • Contre-transfert culturel • Travail avec l'interprète et l'enfant traducteur 		
MOYENS PÉDAGOGIQUES	PUBLIC CONCERNÉ	INTERVENANTS	RESPONSABLE PÉDAGOGIQUE
<ul style="list-style-type: none"> > Evaluation pré et post-formation > Exposés, anthropologique et clinique > Présentation de vignettes > Cas cliniques, retours d'expériences 	Tout professionnel en contact avec un public venant d'ailleurs	Psychologue et anthropologue	<ul style="list-style-type: none"> > Isam IDRIS Psychoanthropologue, cothérapeute à la consultation transculturelle CHU Avicenne, Bobigny (93)

HANDICAP

Connaître le secteur du handicap pour mieux accompagner les usagers dans leurs démarches	26
L'enfant en situation de handicap dans le cadre du travail à domicile	26
Les différents types de handicap et leurs modes de prise en charge	27
L'évaluation des besoins de la personne handicapée : du GEVA au GEVA-Sco	27
Les droits des personnes en situation de handicap	28
L'après-annonce du handicap de l'enfant et de l'adulte	28
Accompagnement d'un enfant ou d'un adulte autiste ou TED : connaissances de base	29
Les particularités sensorielles chez la personne autiste ou TED	29
Communiquer avec un enfant ou un adulte autiste ou TED	30
Comportements problèmes chez la personne autiste ou TED	30

CONNAÎTRE LE SECTEUR DU HANDICAP POUR MIEUX ACCOMPAGNER LES USAGERS DANS LEURS DÉMARCHES

DURÉE 4 jours **PRIX INTER** 1 200 € ht **PARIS** 1^{er} au 4 mars / 4 au 7 oct. 2022

HAN001

OBJECTIFS ET COMPÉTENCES VISÉES	PROGRAMME PÉDAGOGIQUE		
<ul style="list-style-type: none"> > Posséder une connaissance globale du secteur du handicap > Maîtriser les documents et les rouages administratifs du secteur > Connaître la constitution des dossiers pour saisir la MDPH > Renseigner l'usager, l'accompagner dans ses démarches et l'orienter 	<ul style="list-style-type: none"> > Loi 2005-102 du 11/02/2005 pour l'égalité des droits et des chances, la participation et la citoyenneté des personnes handicapées <ul style="list-style-type: none"> • Définition du handicap et de la compensation • Évaluation des besoins et reconnaissance des droits des personnes handicapées (CNSA, MDPH, CDAPH) • Missions des trois instances > Définition et articulation entre droit commun, accessibilité et compensation, instances concernées > Focus sur la MDPH <ul style="list-style-type: none"> • Équipe pluridisciplinaire d'évaluation (EPE) : fonctionnement et mission • Outil GEVA ; GEVA-Sco et PPS • Droits et prestations : allocations ; cartes ; reconnaissance de la qualité de travailleur handicapé (RQTH) ; matériel pédagogique adapté ; aide humaine à la scolarisation ; orientation scolaire, médico-sociale et professionnelle ; aidants familiaux et personnes handicapées âgées • Dépôt de dossier : saisir la MDPH ; formulaire de demande ; constitution du dossier • Décision de la CDAPH : comprendre la décision ; mise en œuvre ; recours gracieux et contentieux <p>ATELIER PRATIQUE</p> <ul style="list-style-type: none"> > Formulaire MDPH, constitution de dossier 		
MOYENS PÉDAGOGIQUES	PUBLIC CONCERNÉ	INTERVENANTS	RESPONSABLE PÉDAGOGIQUE
<ul style="list-style-type: none"> > Evaluation pré et post-formation > Échanges de pratiques > Mises en situation 	Tout professionnel intervenant auprès des personnes en situation de handicap	Enseignante spécialisée	<p>> Nadine DEMOULLIERS Membre de l'équipe pluridisciplinaire d'évaluation de la MDPH Correspondante scolarisation de la MDPH auprès de la Caisse nationale de solidarité pour l'autonomie</p>

L'ENFANT EN SITUATION DE HANDICAP DANS LE CADRE DU TRAVAIL À DOMICILE

DURÉE 1 jour **PRIX INTER** 300 € ht **PARIS** 9 juin / 1^{er} déc. 2022

PED023

OBJECTIFS ET COMPÉTENCES VISÉES	PROGRAMME PÉDAGOGIQUE		
<ul style="list-style-type: none"> > Connaître les différentes classifications du handicap > Connaître les différentes structures, réseaux et professionnels ressources > Comprendre la construction des liens parents-enfants > Construire un projet d'accueil ou d'accompagnement 	<ul style="list-style-type: none"> > Historique et classifications des handicaps en France > Rôles des structures, réseaux et professionnels du handicap > Psychologie de l'attachement en lien avec le handicap > Activités, jeux et éveil en fonction du handicap de l'enfant > Projet d'accueil ou d'accompagnement, période d'adaptation 		
MOYENS PÉDAGOGIQUES	PUBLIC CONCERNÉ	INTERVENANTS	RESPONSABLE PÉDAGOGIQUE
<ul style="list-style-type: none"> > Partage et analyse d'expériences > Jeux de questions-réponses > Exercices pratiques d'application sous forme de cas concrets 	Assistants maternels, auxiliaires parentaux, professionnels du travail à domicile	Infirmière puéricultrice	<p>> Aurélie BRIÈRE Infirmière puéricultrice DE</p>



RETROUVEZ L'AGENDA COMPLET DE NOS FORMATIONS ET INSCRIVEZ-VOUS EN LIGNE SUR NOTRE SITE INTERNET : WWW.PANACEA-CONSEIL.COM

LES DIFFÉRENTS TYPES DE HANDICAP ET LEURS MODES DE PRISE EN CHARGE

DURÉE 1 jour PRIX INTER 300 € ht PARIS 25 janv. / 22 sept. 2022

HAN008

OBJECTIFS ET COMPÉTENCES VISÉES	PROGRAMME PÉDAGOGIQUE		
<ul style="list-style-type: none"> > Actualiser ses connaissances sur les pathologies présentées par les personnes accueillies dans l'institution > Donner du sens aux différentes formes de comportements observées et comprendre la structuration psychique des jeunes accueillis > Développer ses compétences relationnelles, maîtriser les interactions problématiques et adapter son accompagnement 	<ul style="list-style-type: none"> > Rappel historique de la notion de handicap : du XIX^e siècle à la loi de 2005 > La classification des handicaps par l'OMS > Les différents types de handicap <ul style="list-style-type: none"> • Le handicap moteur • Le handicap sensoriel • Le handicap mental • Le handicap psychique • Le handicap cognitif > L'accueil de la personne en situation de handicap <ul style="list-style-type: none"> • Les structures pour enfants (zoom sur IME et ITEM) • Les structures pour adultes (zoom sur ESAT) > Repérage des situations-problèmes <ul style="list-style-type: none"> • L'identification avec le groupe • Les personnes et outils ressources • Les attitudes et comportements à privilégier > La relation d'aide et de soutien <ul style="list-style-type: none"> • Définition • La RBPP "Bientraitance : définition et repères pour la mise en œuvre" • Les fondamentaux • Les 4 repères 		
MOYENS PÉDAGOGIQUES	PUBLIC CONCERNÉ	INTERVENANTS	RESPONSABLE PÉDAGOGIQUE
<ul style="list-style-type: none"> > Études de cas > Échanges > Travail en sous-groupe > Visionnage partiel du film "La bientraitance : parlons-en" > Evaluation pré et post-formation 	Professionnels de terrain intervenant auprès de personnes en situation de handicap	Responsable qualité	<ul style="list-style-type: none"> > Virginie DECHANCAUX Ex-Directrice d'établissement médico-social Responsable qualité-développement Évaluatrice Externe (Certifiée AFNOR)

L'ÉVALUATION DES BESOINS DE LA PERSONNE HANDICAPÉE : DU GEVA AU GEVA-SCO

26
—
27

OBJECTIFS ET COMPÉTENCES VISÉES	PRÉSENTATION GÉNÉRALE DU CADRE DE L'ÉVALUATION DES BESOINS ET DE L'OUTIL GEVA		
<ul style="list-style-type: none"> > Connaître le cadre et l'ensemble du processus dans lequel s'inscrit l'évaluation des besoins de la personne handicapée > Intégrer la démarche d'évaluation du GEVA et maîtriser l'outil GEVA-SCO > Fonder une culture commune et utiliser un vocabulaire partagé avec tous les acteurs > Contribuer de manière optimale au travail de l'EPE > S'approprier les documents réglementaires de la MDPH 	DURÉE 1 jour PRIX INTER 300 € ht PARIS 13 mai / 25 nov. 2022 HAN005		
	PROGRAMME PÉDAGOGIQUE		
	<ul style="list-style-type: none"> > Loi 2005-102 du 11/02/2005 pour l'égalité des droits et des chances, la participation et la citoyenneté des personnes handicapées <ul style="list-style-type: none"> • Définition du handicap et de la compensation • Évaluation des besoins et reconnaissance des droits des personnes handicapées (CNSA, MDPH, CDAPH) > Saisine de la MDPH, constitution et parcours du dossier jusqu'aux décisions de la CDAPH > Équipe pluridisciplinaire d'évaluation (EPE) : fonctionnement ; mission ; outil GEVA > Évaluation des besoins <ul style="list-style-type: none"> • Étude du GEVA : évaluation individualisée, approche globale de la situation de la personne, environnement et projet de vie 		
	L'UTILISATION DU GEVA-SCO : MISE EN SITUATION D'ÉVALUATION		
	DURÉE 1 jour PRIX INTER 300 € ht PARIS 18 mai / 22 nov. 2022 HAN006		
	PROGRAMME PÉDAGOGIQUE		
	<ul style="list-style-type: none"> > Évaluation des besoins, focus sur le GEVA-SCO <ul style="list-style-type: none"> • Présentation • Guide d'utilisation • Problématiques particulières et acteurs qui participent au remplissage du GEVA-SCO première /réexamen • Place dans l'ensemble du dossier et utilisation en EPE • Articulation avec le projet personnalisé de scolarisation (PPS) • Production, exploitation de GEVA-SCO et analyse critique à partir de situations réelles 		
MOYENS PÉDAGOGIQUES	PUBLIC CONCERNÉ	INTERVENANTS	RESPONSABLE PÉDAGOGIQUE
<ul style="list-style-type: none"> > Evaluation pré et post-formation > Échanges de pratiques > Mises en situation 	Tout professionnel intervenant auprès des enfants en situation de handicap	Enseignante spécialisée	<ul style="list-style-type: none"> > Nadine DEMOULLIERS Membre de l'équipe pluridisciplinaire d'évaluation de la MDPH Correspondante scolarisation de la MDPH auprès de la Caisse nationale de solidarité pour l'autonomie

LES DROITS DES PERSONNES EN SITUATION DE HANDICAP

DURÉE 1 jour PRIX INTER 300 € ht PARIS 24 mai / 25 nov. 2022

HAN002

OBJECTIFS ET COMPÉTENCES VISÉES	PROGRAMME PÉDAGOGIQUE		
<ul style="list-style-type: none"> > Maîtriser les connaissances théoriques et pratiques sur la loi du 11 février 2005 > Acquérir des connaissances concrètes sur la place du handicap dans la société > Mieux connaître son rôle ainsi que les différents interlocuteurs dans le cadre de son activité 	<ul style="list-style-type: none"> > Introduction : secteur médico-social ; handicap > Droits des personnes handicapées <ul style="list-style-type: none"> • Accueil des personnes handicapées • Droit à compensation • Ressources, scolarité, emploi, accessibilité • Citoyenneté et participation à la vie sociale > Lutte contre le handicap : droits sociaux, sanitaires et éducatifs > Handicap et droit à l'accès aux soins <ul style="list-style-type: none"> • Droit à la protection de la santé • Importance des normes européennes • Lutte contre les discriminations • Évolution des valeurs et des terminologies > Environnement éthique du handicap - Relations avec les familles et les proches 		
MOYENS PÉDAGOGIQUES	PUBLIC CONCERNÉ	INTERVENANTS	RESPONSABLE PÉDAGOGIQUE
<ul style="list-style-type: none"> > Evaluation pré et post-formation > Cas concrets et de jurisprudence > Retours d'expériences 	Professionnels du secteur médico-social	Juriste en droit de la santé	> Jérôme FISMAN Juriste en droit de la santé Formateur consultant

LES +

Loi du 11/02/2005 sur l'égalité des droits et des chances des personnes handicapées.

L'APRÈS-ANNONCE DU HANDICAP DE L'ENFANT ET DE L'ADULTE

DURÉE 3 jours PRIX INTER 900 € ht PARIS 22 au 24 juin / 14 au 16 déc. 2022

ACC015

OBJECTIFS ET COMPÉTENCES VISÉES	PROGRAMME PÉDAGOGIQUE		
<ul style="list-style-type: none"> > Aider, soutenir et accompagner le patient et sa famille lors de l'annonce du handicap > Réfléchir sur ses propres réactions et comportements > Développer un travail d'équipe et une culture du soin commune 	<ul style="list-style-type: none"> > Définitions, repères législatifs et déontologiques <ul style="list-style-type: none"> • Déficience, incapacité, handicap et différence • Devoir d'information et droit de savoir • Recommandations > Annonce du diagnostic <ul style="list-style-type: none"> • Répercussions psychosociales • Réactions émotionnelles • Mécanismes de défense (patient et famille) / de protection (soignant) > Annonce : mode d'emploi > Processus favorisant une communication efficace : écoute active, techniques d'entretien > Particularités des enjeux de l'annonce d'un handicap chez l'enfant <ul style="list-style-type: none"> • Influence du diagnostic prénatal, natal et postnatal • Processus "d'humanisation" du nouveau-né • Modalités du soutien à la parentalité > Travail d'équipe dans la prise en charge du patient et de sa famille <ul style="list-style-type: none"> • Définition du projet de soins • Sortie d'hospitalisation : un projet à élaborer ensemble > Culture du soin commune <ul style="list-style-type: none"> • Principes et repères éthiques • Vécu du patient 		
MOYENS PÉDAGOGIQUES	PUBLIC CONCERNÉ	INTERVENANTS	RESPONSABLE PÉDAGOGIQUE
<ul style="list-style-type: none"> > Evaluation pré et post-formation > Analyse de cas concrets > Retours d'expérience 	Personnel participant à l'annonce d'un handicap	Psychologue	> Lucie MIRA Psychologue clinicienne et onco-psychologue Clinique Saint-Jean de Melun (77)

SUR-MESURE

EN LIEN DIRECT AVEC NOS EXPERTS, NOTRE ÉQUIPE DE CONSULTANTS ANALYSE ET ÉLABORE VOS PROJETS DE FORMATION EN INTÉGRANT VOS SPÉCIFICITÉS. CONTACTEZ-NOUS AU 01 77 35 90 80

ACCOMPAGNEMENT D'UN ENFANT OU D'UN ADULTE AUTISTE OU TED : CONNAISSANCES DE BASE

DURÉE 2 jours PRIX INTER 600 € ht PARIS 21 - 22 juin 2022

HAN010

OBJECTIFS ET COMPÉTENCES VISÉES	PROGRAMME PÉDAGOGIQUE		
<ul style="list-style-type: none"> > Connaître les spécificités des personnes présentant des TED > Comprendre le fonctionnement cognitif, relationnel et sensoriel de la personne avec TED > Élaborer et évaluer un projet de vie en tenant compte des besoins et des spécificités de la personne accompagnée > Favoriser l'autonomie fonctionnelle de la personne à l'aide d'outils concrets d'interventions 	<ul style="list-style-type: none"> > Spécificité des personnes présentant des TED <ul style="list-style-type: none"> • Historique • Contexte • Recommandations HAS et Anesm • Classifications cliniques > Fonctionnement cognitif, relationnel, sensoriel de la personne avec TED <ul style="list-style-type: none"> • Les signes de la triade autistique • Les fonctions exécutives • Le traitement particulier de l'information • Les troubles sensoriels • Les troubles associés > Élaboration et évaluation du projet de vie <ul style="list-style-type: none"> • Outils d'évaluation enfant / adulte • Méthodes d'accompagnement TEACCH, ABA • Outils de communication > Favorisation de l'autonomie fonctionnelle > Les aides visuelles > Les outils de gestion du temps <p>ATELIERS PRATIQUES</p> <ul style="list-style-type: none"> > Vignettes cliniques > Situations > Mises en pratique 		
MOYENS PÉDAGOGIQUES	PUBLIC CONCERNÉ	INTERVENANTS	RESPONSABLE PÉDAGOGIQUE
<ul style="list-style-type: none"> > Analyse de cas concrets > Evaluation pré et post-formation 	Tout professionnel intervenant auprès d'une personne autiste ou TED	Psychologue	> Delphine SOLLER Psychologue, APEI de Douai (MAS et FAM)

28
—
29

LES PARTICULARITÉS SENSORIELLES CHEZ LA PERSONNE AUTISTE OU TED

DURÉE 2 jours PRIX INTER 600 € ht PARIS 31 mai - 1^{er} juin 2022

HAN011

OBJECTIFS ET COMPÉTENCES VISÉES	PROGRAMME PÉDAGOGIQUE		
<ul style="list-style-type: none"> > Connaître et comprendre le développement de la sensorialité de la personne autiste ou TED > Prendre en compte les particularités sensorielles dans les projets d'accompagnement > Utiliser les outils d'évaluation et d'analyse de comportements > Connaître et mettre en œuvre les médiations sensorielles et autres outils utilisables au quotidien 	<ul style="list-style-type: none"> > Le développement des sens <ul style="list-style-type: none"> • Physiologie et fonctions > Les particularités dans le développement de la sensorialité chez la personne autiste ou TED > Repérer les hypo ou hyper sensorialités pour mieux accompagner au quotidien <ul style="list-style-type: none"> • Outils d'évaluation et analyse de comportements • Sélectivité alimentaire, repli autistique, balancements, comportements auto agressif... > Proposer des pistes d'accompagnement <ul style="list-style-type: none"> • Les médiations sensorielles : snoezelen, balnéothérapie, hamac et autres sensations vestibulaires... • Outils utilisables au quotidien > Penser les espaces de vie en collectivité > Intégrer les particularités sensorielles des personnes accompagnées dans les projets d'accompagnement <p>ATELIERS PRATIQUES</p> <ul style="list-style-type: none"> > Questionnements en groupe > Analyse des pratiques > Retours d'expérience 		
MOYENS PÉDAGOGIQUES	PUBLIC CONCERNÉ	INTERVENANTS	RESPONSABLE PÉDAGOGIQUE
<ul style="list-style-type: none"> > Mises en situation > Evaluation pré et post-formation 	Tout professionnel intervenant auprès d'une personne autiste ou TED	Psychologue	> Delphine SOLLER Psychologue, APEI de Douai (MAS et FAM)

COMMUNIQUER AVEC UN ENFANT OU UN ADULTE AUTISTE OU TED

DURÉE 2 jours **PRIX INTER** 600 € ht **PARIS** 24 - 25 mai 2022

HAN012

OBJECTIFS ET COMPÉTENCES VISÉES	PROGRAMME PÉDAGOGIQUE		
<ul style="list-style-type: none"> > Comprendre les particularités de communication de la personne autiste ou TED > Évaluer les ressources de la personne accompagnée > S'approprier des outils de communication > Donner à la personne un outil ou une méthode de communication, en évaluer la mise en place et l'évolution 	<ul style="list-style-type: none"> > Fondamentaux <ul style="list-style-type: none"> • Le développement du langage chez l'enfant • La communication réceptive et expressive • Les particularités de communication • Recommandations de bonnes pratiques > Évaluation des particularités, du niveau de symbolisation, et d'accès au langage > Les outils de communication <ul style="list-style-type: none"> • Aides visuelles, pictogrammes, photos, objets • Structurer la méthode d'intervention autour des outils visuels > Évaluer la mise en place et l'évolution de l'apprentissage d'une méthode de communication > Pratiques institutionnelles autour de la communication et en lien avec les familles ou l'entourage <p>ATELIERS PRATIQUES</p> <ul style="list-style-type: none"> > Retours d'expériences > Analyse des pratiques > Mises en situation 		
MOYENS PÉDAGOGIQUES	PUBLIC CONCERNÉ	INTERVENANTS	RESPONSABLE PÉDAGOGIQUE
<ul style="list-style-type: none"> > Présentation d'outils d'évaluation > Evaluation pré et post-formation 	Tout professionnel intervenant auprès d'une personne autiste ou TED	Psychologue	<ul style="list-style-type: none"> > Delphine SOLLER Psychologue, APEI de Douai (MAS et FAM)

COMPORTEMENTS PROBLÈMES CHEZ LA PERSONNE AUTISTE OU TED

DURÉE 2 jours **PRIX INTER** 600 € ht **PARIS** 30 juin - 1^{er} juil. 2022

HAN013

OBJECTIFS ET COMPÉTENCES VISÉES	PROGRAMME PÉDAGOGIQUE		
<ul style="list-style-type: none"> > Identifier un comportement problème et en comprendre le sens > Utiliser des outils d'évaluation et accompagner le comportement problème > Prévenir les troubles du comportement 	<ul style="list-style-type: none"> > Fondamentaux <ul style="list-style-type: none"> • Définitions • À partir de quand un comportement devient-il un comportement problème ? • Comment la personne autiste appréhende son environnement ? > Origines d'un comportement problème <ul style="list-style-type: none"> • Évaluation • Repérage • Analyse fonctionnelle > Douleurs, autostimulations, surstimulations sensorielles, défaut d'architecture et réponses comportementales > L'accompagnement du comportement problème <ul style="list-style-type: none"> • Méthode ABA • Analyse de tâche, séquentiels d'actions, plannings visuels • Recommandations de bonnes pratiques > La prévention des troubles du comportement <p>ATELIERS PRATIQUES</p> <ul style="list-style-type: none"> > Travail en commun sur un outil d'évaluation > Analyse des pratiques > Retours d'expérience 		
MOYENS PÉDAGOGIQUES	PUBLIC CONCERNÉ	INTERVENANTS	RESPONSABLE PÉDAGOGIQUE
<ul style="list-style-type: none"> > Exposés théoriques > Analyse des pratiques > Mises en situation > Evaluation pré et post-formation 	Tout professionnel intervenant auprès d'une personne autiste ou TED	Psychologue	<ul style="list-style-type: none"> > Delphine SOLLER Psychologue, APEI de Douai (MAS et FAM)

HYGIÈNE

Bonnes pratiques d'hygiène – Méthode HACCP	32
L'hygiène en collectivité	32
Le bionettoyage	32
Gestion du linge en établissement médico-social	33
Réactualisation des connaissances en hygiène	33
Approche pratique des techniques de nettoyage	33

BONNES PRATIQUES D'HYGIÈNE – MÉTHODE HACCP

Respecter les règles d'hygiène et de sécurité alimentaire

DURÉE 2 jours PRIX INTRA Sur devis INTRA Sur site

HYG009

OBJECTIFS ET COMPÉTENCES VISÉES	PROGRAMME PÉDAGOGIQUE		
<ul style="list-style-type: none"> > Intégrer les notions d'analyse des risques pendant le service des repas > Connaître les règles de bonnes pratiques liées au service > Comprendre et analyser les dangers associés au service alimentaire > Appliquer les contrôles définis dans le Plan de maîtrise sanitaire selon la méthode HACCP 	<ul style="list-style-type: none"> > Principes généraux <ul style="list-style-type: none"> • Textes fondamentaux et nouveautés réglementaires • Notion d'analyse des risques selon la méthode HACCP • Règles de bonnes pratiques associées au service des repas • Mise en œuvre d'un guide des bonnes pratiques d'hygiène > Bilan des pratiques et plan d'action <ul style="list-style-type: none"> • Mise en application des connaissances acquises • Analyse des pratiques en lien avec les profils des participants • Mise en pratique du Plan de maîtrise sanitaire et de la méthode HACCP • Reprise des dispositions en matière d'hygiène • Ajustement des pratiques et proposition d'un plan d'action pour réadapter les procédures 		
MOYENS PÉDAGOGIQUES	PUBLIC CONCERNÉ	INTERVENANTS	RESPONSABLE PÉDAGOGIQUE
<ul style="list-style-type: none"> > Evaluation pré et post-formation > Apports pédagogiques > Études de cas > Échanges d'expériences 	Personnel de cuisine, agents de service, agents de propreté et tout personnel en charge de l'hygiène des locaux	Consultant spécialisé en hygiène, cadre IDE hygiéniste	<ul style="list-style-type: none"> > Annie BRENET Cadre de santé hygiéniste

L'HYGIÈNE EN COLLECTIVITÉ

DURÉE 1 jour PRIX INTER 300 € ht PARIS 18 mars 2022

PED014

OBJECTIFS ET COMPÉTENCES VISÉES	PROGRAMME PÉDAGOGIQUE		
<ul style="list-style-type: none"> > Maîtriser les spécificités de l'hygiène dans l'environnement des enfants > Acquérir les techniques de nettoyage et de désinfection > Connaître les bases de l'hygiène alimentaire 	<ul style="list-style-type: none"> > Notions de microbiologie > Conduites à tenir en cas de maladie • Lutter contre les sources de contamination • Réduire les moyens de transmission • L'éviction > Hygiène du personnel (hygiène corporelle, tenue vestimentaire) > Hygiène des locaux • La différence entre nettoyage et désinfection • Les produits d'entretien <ul style="list-style-type: none"> • Les risques et la sécurité : le dosage, le stockage • Techniques et fréquences de nettoyage > Hygiène du matériel • Mobilier, jouets, literie • Les risques des acariens > Hygiène du linge • Tri, lavage et essorage • Séchage, repassage et rangement > Hygiène alimentaire • Contrôles à la réception des marchandises • Stockage et protection des produits <ul style="list-style-type: none"> • Préparation des aliments, cuisson • Gestion des restes et invendus 		
MOYENS PÉDAGOGIQUES	PUBLIC CONCERNÉ	INTERVENANTS	RESPONSABLE PÉDAGOGIQUE
<ul style="list-style-type: none"> > Evaluation pré et post-formation > Apports pédagogiques > Échanges d'expériences > Exercices pratiques 	Personnel de crèches, haltes-garderies, structures d'accueil de jeunes enfants, assistants maternels	Cadre IDE hygiéniste	<ul style="list-style-type: none"> > Annie BRENET Cadre de santé hygiéniste

LE BIONETTOYAGE

Prévention du risque infectieux nosocomial lors de l'entretien des locaux et de l'environnement des usagers

DURÉE 1 jour PRIX INTER 300 € ht PARIS 15 juin / 5 oct. 2022

HYG006

OBJECTIFS ET COMPÉTENCES VISÉES	PROGRAMME PÉDAGOGIQUE		
<ul style="list-style-type: none"> > Mesurer les risques pour mieux identifier les mesures correctives à mettre en place > Comprendre les phénomènes de contamination des surfaces > Optimiser l'efficacité des interventions > Suivre et analyser les résultats 	<ul style="list-style-type: none"> > Introduction : terminologie, rappel des notions de base, rappel du processus de contamination > Les normes de propreté > Notions de base en microbiologie appliquées à l'environnement > Classification des locaux et organisation du bionettoyage > Hygiène du personnel : tenue vestimentaire, hygiène des mains, précautions standard > Définitions de termes spécifiques à l'entretien de l'environnement > Matériels et produits : caractéristiques, précautions, dilutions, utilisation, stockage > La pratique du nettoyage : les différentes méthodes et techniques > Rationalisation du travail : organisation du nettoyage, planification et contrôle > Particularités du nettoyage de l'environnement du patient > Cas particuliers : ICD, covid-19, gale ... 		
MOYENS PÉDAGOGIQUES	PUBLIC CONCERNÉ	INTERVENANTS	RESPONSABLE PÉDAGOGIQUE
<ul style="list-style-type: none"> > Evaluation pré et post-formation > Échanges d'expériences > Exercices pratiques 	Aides-soignants, agents des services, agents de propreté	Cadre IDE hygiéniste	<ul style="list-style-type: none"> > Annie BRENET Cadre de santé hygiéniste

GESTION DU LINGE EN ÉTABLISSEMENT MÉDICO-SOCIAL

DURÉE 1 jour PRIX INTER 300 € ht PARIS 12 janv. / 30 juin 2022

HYG014

OBJECTIFS ET COMPÉTENCES VISÉES	PROGRAMME PÉDAGOGIQUE		
<ul style="list-style-type: none"> > Prendre en charge le traitement du linge des résidents > Connaître les risques infectieux liés à la fonction linge > Mettre en place une démarche qualité > Connaître les principaux traitements applicables aux différentes catégories de linge > Maîtriser la réglementation et les normes en blanchisserie 	<ul style="list-style-type: none"> > Initiation au monde microbien : écologie microbienne > Hygiène du personnel : mains, tenue > Bionettoyage adapté à la blanchisserie : produits utilisés, bonnes pratiques, techniques d'entretien mécanisé > Généralités sur le linge : catégories, nature des textiles, cycle du linge > La fonction linge dans une démarche qualité : démarche RABC <ul style="list-style-type: none"> • Processus "linge sale" : collecte, réception, stockage et tri, lavage et essorage • Processus "linge propre" : stockage, redistribution • Points critiques spécifiques : circuit linge sale/linge propre ; principe de la marche en avant au sein de la zone de traitement du linge ; mesures d'hygiène et de protection pour le personnel > Cas particuliers : gale et ectoparasites ; bactéries multirésistantes aux antibiotiques > Contrôles techniques et microbiologiques 		
MOYENS PÉDAGOGIQUES	PUBLIC CONCERNÉ	INTERVENANTS	RESPONSABLE PÉDAGOGIQUE
<ul style="list-style-type: none"> > Evaluation pré et post-formation > Études de cas > Échanges d'expériences 	Tout personnel de collectivité ayant en charge la gestion du linge	Hygiéniste	<ul style="list-style-type: none"> > Annie BRENET Cadre de santé hygiéniste

RÉACTUALISATION DES CONNAISSANCES EN HYGIÈNE

DURÉE 1 jour PRIX INTER 300 € ht PARIS 31 mars / 7 sept. 2022

HYG007

OBJECTIFS ET COMPÉTENCES VISÉES	PROGRAMME PÉDAGOGIQUE		
<ul style="list-style-type: none"> > Actualiser ses connaissances en hygiène dans les soins en général > Prévenir les infections associées aux soins en comprenant les sources et modes de transmission > Se protéger et protéger les autres des contaminations de manière simple et standardisée > Comprendre le rôle de l'environnement, du tri des déchets, de la gestion des excréta 	<ul style="list-style-type: none"> > Infections associées aux soins : définition et épidémiologie, cas cliniques > Précautions standard > Hygiène des mains > Port de gants > Antiseptiques > Précautions complémentaires > Bactéries multirésistantes / bactéries hautement résistantes : différence, dépistage > Modes de contamination, équipements de protection > Environnement > Bionettoyage > Tri des déchets > Gestion des excréta 		
MOYENS PÉDAGOGIQUES	PUBLIC CONCERNÉ	INTERVENANTS	RESPONSABLE PÉDAGOGIQUE
<ul style="list-style-type: none"> > Evaluation pré et post-formation > Atelier boîte à coucou > Cas pratiques, vidéos 	IDE, AS, cadres de santé, kinésithérapeutes	Hygiéniste	<ul style="list-style-type: none"> > Anne DEBONNE Infirmière hygiéniste CH Argenteuil (95)

APPROCHE PRATIQUE DES TECHNIQUES DE NETTOYAGE

DURÉE 2 jours PRIX INTER 600 € ht PARIS 8 - 9 févr. / 4 - 5 oct. 2022 INTRA Sur site

HYG003

OBJECTIFS ET COMPÉTENCES VISÉES	PROGRAMME PÉDAGOGIQUE		
<ul style="list-style-type: none"> > Se sensibiliser aux risques infectieux liés aux surfaces > Mettre en œuvre les bonnes pratiques d'hygiène dans le contexte de l'établissement > Pérenniser les bonnes pratiques par la mise en place d'une démarche qualité 	<ul style="list-style-type: none"> > Rappel sur les notions de base > Matériel manuel : techniques, utilisation > Matériel mécanisé : utilisation > Bonnes pratiques du nettoyage, hygiène du personnel, hygiène comportementale > Chariot de ménage : constitution, entretien > Pertinence de l'utilisation des produits > Techniques de rénovation : décapage, pose d'émulsion, spray méthode, lustrage > Création d'un plan de nettoyage 		
MOYENS PÉDAGOGIQUES	PUBLIC CONCERNÉ	INTERVENANTS	RESPONSABLE PÉDAGOGIQUE
<ul style="list-style-type: none"> > Evaluation pré et post-formation > Fiche de validation du nettoyage, fiche d'évaluation > Études de cas > Échanges d'expériences 	Personnel technique, AS, ASH	Consultant spécialisé en hygiène, cadre IDE hygiéniste	<ul style="list-style-type: none"> > Annie BRENET Cadre de santé hygiéniste

PREVENTION DES RISQUES ET MANAGEMENT

**FORMATION INTER
FORMATION INTRA
FORMATION SUR MESURE
SIMULATION MANAGÉRIALE
CONSEIL & AUDIT**

SANTÉ, SÉCURITÉ PRÉVENTION DES RISQUES PROFESSIONNELS

Document unique d'évaluation des risques professionnels (DUERP)	36
Prévention des risques liés à l'activité physique secteur sanitaire et social - PRAP 2S - Devenir acteur PRAP	36
Manutention des patients et des charges	37
Sensibilisation au bruit, nuisances sonores	37
Prévention du risque cardiovasculaire	37
Identifier et prévenir les risques psychosociaux au niveau institutionnel	38
Gestion du stress et bien-être au travail	38
Sophrologie, gestion du stress et prévention du burn-out	39
Prévenir l'épuisement professionnel	39
Comprendre et prévenir le harcèlement moral	39
Gestion des conflits	40
Comprendre et gérer les personnalités difficiles	40
SST : sauveteur-secouriste du travail	41
Initiation aux gestes de premiers secours	41
Initiation incendie et gestes de secours	41

DOCUMENT UNIQUE D'ÉVALUATION DES RISQUES PROFESSIONNELS (DUERP)

DURÉE 2 jours PRIX INTRA Sur devis INTRA Sur site

SAT032

OBJECTIFS ET COMPÉTENCES VISÉES	PROGRAMME PÉDAGOGIQUE		
<ul style="list-style-type: none"> > Comprendre la démarche pour pouvoir l'intégrer puis l'optimiser dans le fonctionnement actuel de l'établissement > Constituer l'échantillon d'un document unique de l'établissement avec l'identification des risques, leur évaluation et la création d'un plan d'action > Identifier, analyser et inclure les risques psychosociaux dans le périmètre des RP 	<ul style="list-style-type: none"> > Cadre réglementaire et enjeux de l'évaluation des risques professionnels > Méthodologie d'évaluation des risques <ul style="list-style-type: none"> • Préparation de la démarche • Identification des sources de danger au travail • Déterminer les risques • Évaluation des risques à partir d'une grille de cotation (criticité) • Hiérarchisation des risques > Constitution du document unique <ul style="list-style-type: none"> • Structure et rédaction du DUERP • Diffusion • Suivi et résultats des plans d'action > Optimiser la démarche <ul style="list-style-type: none"> • Mise en place des bonnes pratiques • Formalisation et communication au personnel du DUERP • Faire du document unique un outil dynamique de management de la sécurité • Démarche de management des risques 		
MOYENS PÉDAGOGIQUES	PUBLIC CONCERNÉ	INTERVENANTS	RESPONSABLE PÉDAGOGIQUE
<ul style="list-style-type: none"> > Dispositif pédagogique participatif > Cas concrets, échanges d'expériences > QCM individuel > Évaluation pré et post-formation 	Tout public	Consultant qualité, responsable QSE, responsable sécurité, évaluateur externe	> Xavier TURCAUD Consultant qualité - Évaluateur externe

PRÉVENTION DES RISQUES LIÉS À L'ACTIVITÉ PHYSIQUE SECTEUR SANITAIRE ET SOCIAL - PRAP 2S - DEVENIR ACTEUR PRAP

DURÉE 3 jours PRIX INTRA Sur devis INTRA Sur site

SAT011

OBJECTIFS ET COMPÉTENCES VISÉES	PROGRAMME PÉDAGOGIQUE		
<ul style="list-style-type: none"> > Connaître les risques de son métier et comprendre l'intérêt de la prévention > Identifier un danger et les risques qui en découlent > Comprendre le fonctionnement du corps humain et les risques d'atteintes à la santé > Analyser sa situation de travail et définir des pistes de solution 	<ul style="list-style-type: none"> > Dispositif PRAP dans sa globalité <ul style="list-style-type: none"> • Définition de la prévention • Présentation des différents acteurs de la prévention • Rôle de l'acteur PRAP • Enjeux de la prévention > Place de l'activité physique dans l'activité professionnelle <ul style="list-style-type: none"> • Notions d'AT/MP • Notions de danger, de risque et de dommage • Préjudices économiques et humains pour l'ensemble de la structure > Comprendre le corps humain et les risques d'atteinte à la santé <ul style="list-style-type: none"> • Notions de base d'anatomie/physiologie • Atteintes de l'appareil locomoteur et conséquences • Facteurs de risques aggravants > Analyser sa propre situation de travail et dégager des pistes de solution <ul style="list-style-type: none"> • Notion de situation de travail • Sollicitations du corps dans son activité • Déterminants de cette activité • Élaboration et la communication des pistes de solution > Mise en situation des principes de sécurité physique et d'économie d'effort <ul style="list-style-type: none"> • Principes de sécurité physique et d'économie d'effort • Principes à la manutention manuelle des personnes à mobilité réduite <p>ATELIERS PRATIQUES</p> <ul style="list-style-type: none"> > Mouvements naturels > Manutentions : redressement, retournement, rehaussement, translation, transfert, relèvement > Aides matérielles : manipulation de drap et planche de glisse, rond de transfert, lève-personne, verticalisateur > Précautions et recommandations 		
MOYENS PÉDAGOGIQUES	PUBLIC CONCERNÉ	INTERVENANTS	RESPONSABLE PÉDAGOGIQUE
<ul style="list-style-type: none"> > Cas concrets > Manipulation et mises en situation > Évaluation des compétences > Évaluation pré et post-formation 	Tout personnel travaillant dans le secteur du sanitaire et social et étant au contact de personnes à mobilité réduite	Formateur certifié HAPA/PRAP	> Julien GUILLON Directeur de Stoporisk Formateur en prévention des risques professionnels

MANUTENTION DES PATIENTS ET DES CHARGES

DURÉE 1 jour PRIX INTER 300 € ht PARIS 21 avr. / 7 nov. 2022

SAT013

OBJECTIFS ET COMPÉTENCES VISÉES	PROGRAMME PÉDAGOGIQUE		
<ul style="list-style-type: none"> > Acquérir une attitude correcte dans les gestes quotidiens et professionnels > Connaître les méthodes générales de manutention manuelle des malades > Maîtriser les règles de sécurité physique et d'économie d'effort 	<ul style="list-style-type: none"> > Rappels sur la manutention manuelle > Démarche d'évaluation des capacités du patient > Principales aides à la manutention des patients > Bien communiquer auprès des patients selon les profils et les situations <p>ATELIERS PRATIQUES</p> <ul style="list-style-type: none"> > Déplacement spontané humain > Manutentions : rehaussement au lit, transfert lit-fauteuil, transfert horizontal lit-brancard, redressement assis fauteuil à debout, relevage de patient au sol > Aides matérielles : potence, drap de rehaussement, verticalisateur, lève-malade au sol ou suspendu, planche de transfert 		
MOYENS PÉDAGOGIQUES	PUBLIC CONCERNÉ	INTERVENANTS	RESPONSABLE PÉDAGOGIQUE
<ul style="list-style-type: none"> > Gestes et techniques de manutention du patient/résident > Utilisation de matériel de manutention > Évaluation pré et post-formation 	Personnel médical et paramédical, personnel technique et logistique	Ergothérapeute	> Isabelle BLANC Ergothérapeute

SENSIBILISATION AU BRUIT, NUISANCES SONORES

DURÉE 1 jour PRIX INTER 300 € ht PARIS 10 févr. / 25 nov. 2022

SAT008

OBJECTIFS ET COMPÉTENCES VISÉES	PROGRAMME PÉDAGOGIQUE		
<ul style="list-style-type: none"> > Comprendre le fonctionnement de l'oreille > Comprendre les notions générales sur le phénomène sonore, les caractéristiques du bruit, les effets du bruit sur la santé > Favoriser la prévention et définir ensemble les règles de vie dans l'entreprise 	<ul style="list-style-type: none"> > Fonctionnement de l'oreille et de l'appareil auditif > Notions générales sur le son : caractéristiques, fréquence, intensité, repères de niveau sonore dans l'environnement > Définition du bruit : effets sur l'audition, surdité professionnelle et autres troubles liés au bruit > Bruit au travail : protections collectives et équipements de protection individuelle (EPI), législation, mesure du bruit > Idées reçues sur le bruit et "bonne entente" en groupe 		
MOYENS PÉDAGOGIQUES	PUBLIC CONCERNÉ	INTERVENANTS	RESPONSABLE PÉDAGOGIQUE
<ul style="list-style-type: none"> > Ateliers interactifs > Suggestions d'amélioration > Évaluation pré et post-formation 	Salariés travaillant dans un environnement bruyant	Médecins ORL	> Dr Jean-Yves GUILLAUME ORL CHU Bobigny (93)

36
—
37

PRÉVENTION DU RISQUE CARDIOVASCULAIRE

DURÉE 1 jour PRIX INTER 300 € ht PARIS 1^{er} avr. / 2 déc. 2022 INTRA Sur site

SAT009

OBJECTIFS ET COMPÉTENCES VISÉES	PROGRAMME PÉDAGOGIQUE		
<ul style="list-style-type: none"> > Connaître les facteurs de risque cardiovasculaire, leurs implications et conséquences > Appliquer une stratégie préventive 	<ul style="list-style-type: none"> > Le concept de facteur de risque > Les principaux facteurs de risque <ul style="list-style-type: none"> • Âges, sexes, antécédents familiaux, sédentarité • Les facteurs psychosociaux et environnementaux • Surcharge pondérale, diabète • Tabac, hypertension artérielle • Dyslipidémies, hyperhomocystéinémie • Les facteurs thrombogéniques • Les traitements hormonaux > Prévention <ul style="list-style-type: none"> • Notions de préventions primaire et secondaire • Stratégies de prise en charge (notions d'aide au sevrage tabagique, facteurs nutritionnels) 		
MOYENS PÉDAGOGIQUES	PUBLIC CONCERNÉ	INTERVENANTS	RESPONSABLE PÉDAGOGIQUE
<ul style="list-style-type: none"> > Exposé théorique, analyse de situations, retours d'expériences > Illustration par cas concrets > Questions/réponses 	Médecins et infirmier(e)s du travail	Cardiologues, médecins nutritionnistes, tabacologues	> Dr Marc TERDJMAN Cardiologue

IDENTIFIER ET PRÉVENIR LES RISQUES PSYCHOSOCIAUX AU NIVEAU INSTITUTIONNEL

DURÉE 2 jours PRIX INTER 600 € ht PARIS 8 - 9 mars / 13 - 14 déc. 2022

SAT018

OBJECTIFS ET COMPÉTENCES VISÉES	PROGRAMME PÉDAGOGIQUE		
<ul style="list-style-type: none"> > Comprendre les mécanismes de la souffrance au travail et différencier les différents types de risques psychosociaux > Utiliser des indicateurs fiables pour détecter les RPS au sein de l'organisation > Mettre en place une démarche de prévention globale des RPS 	<ul style="list-style-type: none"> > Risque psychosocial <ul style="list-style-type: none"> • Plusieurs définitions, grandes évolutions du travail et de la société • Principes de la prévention • Vers la qualité de vie au travail (QVT) • Cadre juridique et aspects légaux, Document unique • Conséquences des RPS pour l'institution > Souffrance au travail <ul style="list-style-type: none"> • Du risque psychosocial au trouble psychosocial • Stress, burn-out, dépression, suicide • Harcèlement, conflits, violence • Troubles comportementaux • TMS et somatisations • Recours pour le personnel > Identification des risques <ul style="list-style-type: none"> • Trois niveaux de prévention • Rôle du manager • Indicateurs liés au fonctionnement de l'organisation/à la santé et la sécurité des salariés > Prévention des risques psychosociaux <ul style="list-style-type: none"> • Acteurs et partenaires • Groupe projet • Différentes étapes de la mise en place d'un plan de prévention global • Leviers individuels, collectifs, organisationnels de la QVT • Accompagnement du salarié en souffrance 		
MOYENS PÉDAGOGIQUES	PUBLIC CONCERNÉ	INTERVENANTS	RESPONSABLE PÉDAGOGIQUE
<ul style="list-style-type: none"> > Analyse de situations, retours d'expériences > Mises en situation, ateliers pratiques > Évaluation pré et post-formation 	Tout public (IDE, DRH, chargés de sécurité, membres du CHSCT...)	Psychologue, docteur en psychologie, formateur/consultant santé au travail	<ul style="list-style-type: none"> > Alexandre MERGUI Psychologue consultant santé mentale et risques psychosociaux

GESTION DU STRESS ET BIEN-ÊTRE AU TRAVAIL

DURÉE 3 jours PRIX INTER 900 € ht PARIS 30 mai - 1^{er} juin / 12 au 14 oct. 2022

SAT015

OBJECTIFS ET COMPÉTENCES VISÉES	PROGRAMME PÉDAGOGIQUE		
<ul style="list-style-type: none"> > Reconnaître les symptômes du stress au niveau physiologique, psychologique et comportemental > Identifier les sources de stress dans les sphères professionnelles et personnelles > Apprendre à agir conjointement sur ses émotions et ses pensées lors de situations stressantes > Mobiliser les ressources internes et externes pour stabiliser un état de bien-être au travail 	<ul style="list-style-type: none"> > Comprendre le stress et son fonctionnement <ul style="list-style-type: none"> • "Stresseurs" et situations déclenchantes • Symptômes • Stress, épuisement professionnel et dépression • Stress positif/négatif • Facteurs de stress > Analyser ses réactions face au stress <ul style="list-style-type: none"> • Lien entre émotions, pensées et comportement • Stratégies d'adaptation • Autodiagnostic • Cartographie du stress > Gérer le stress physiologique <ul style="list-style-type: none"> • Distinction de différents états au niveau émotionnel • Opposition entre stress et relaxation au niveau anatomique • Respiration consciente • Méthode Jacobson • Séance de relation intégrative • Autorelaxation > Gérer le stress psychologique <ul style="list-style-type: none"> • Pensées automatiques/dysfonctionnelles • Processus de distorsion cognitive • Restructuration cognitive • Principes de communication • Rapport au temps et à l'urgence • Gestion de la rumination mentale > Mobiliser les recours internes et externes <ul style="list-style-type: none"> • Différents acteurs de la santé à l'hôpital • Prévention de la souffrance au travail au sein de l'établissement 		
MOYENS PÉDAGOGIQUES	PUBLIC CONCERNÉ	INTERVENANTS	RESPONSABLE PÉDAGOGIQUE
<ul style="list-style-type: none"> > Mises en situation, cas concrets > Retours d'expériences > Élaboration d'un plan d'action individuel et personnalisé > Évaluation pré et post-formation 	IDE, AS, ASH, médecins, DRH et toute personne démunie face à une situation de stress	Psychologue, docteur en psychologie, formateur/consultant santé au travail	<ul style="list-style-type: none"> > Alexandre MERGUI Psychologue consultant santé mentale et risques psychosociaux

SOPHROLOGIE, GESTION DU STRESS ET PRÉVENTION DU BURN-OUT

DURÉE 2 jours PRIX INTER 600 € ht PARIS 21 - 22 avr. / 5 - 6 oct. 2022

SAT024

OBJECTIFS ET COMPÉTENCES VISÉES	PROGRAMME PÉDAGOGIQUE		
<ul style="list-style-type: none"> > Développer une capacité d'écoute de soi nécessaire à l'identification des sensations, pensées, émotions et comportements en situation de stress > Gérer son stress au quotidien par des techniques clés de la sophrologie > Comprendre les effets du stress sur notre corps 	<ul style="list-style-type: none"> > Discerner le bon stress du mauvais stress > Différencier le stress aigu du stress chronique > Reconnaître et apaiser le stress dans la relation soignant/soigné > Définir et identifier le syndrome d'épuisement professionnel > Identifier les personnalités sujettes au burn-out > Explorer ses pensées, sensations, émotions et comportements en situation de stress > Se sensibiliser aux techniques de Sophrologie, une approche préventive > Changer sa manière de penser pour moins stresser > Reconnaître ses émotions pour mieux les vivre 		
MOYENS PÉDAGOGIQUES	PUBLIC CONCERNÉ	INTERVENANTS	RESPONSABLE PÉDAGOGIQUE
<ul style="list-style-type: none"> > Ateliers sophrologiques > Outils psychocorporels > Grilles d'évaluation du stress > Mises en situation > Évaluation pré et post-formation 	Tout personnel soignant	Psychologue sophrologue spécialisée en neuropsychologie	> Fanny LEMAIRE Psychologue sophrologue

PRÉVENIR L'ÉPUISEMENT PROFESSIONNEL

DURÉE 2 jours PRIX INTER 600 € ht PARIS 3 - 4 févr. / 8 - 9 déc. 2022

SAT017

OBJECTIFS ET COMPÉTENCES VISÉES	PROGRAMME PÉDAGOGIQUE		
<ul style="list-style-type: none"> > Détecter les symptômes de l'épuisement professionnel et en comprendre les causes > S'approprier des outils efficaces pour gérer le stress et prévenir l'épuisement > Mobiliser les ressources internes et externes pour stabiliser un état de bien-être au travail 	<ul style="list-style-type: none"> > Comprendre le syndrome d'épuisement > Chiffres du burn-out en France et dans le monde <ul style="list-style-type: none"> • Modèle tridimensionnel, modèles modernes du burn-out • Définition du syndrome d'épuisement professionnel • Articulation du burn-out avec les autres risques et troubles psychosociaux • Populations à risque et facteurs de risque • Diagnostiquer l'épuisement professionnel > Contextes personnels et professionnels qui induisent ou favorisent le burn-out <ul style="list-style-type: none"> • Signes précurseurs et modes d'entrée dans le syndrome de burn-out • Symptômes du burn-out chez soi et chez les autres • Conséquences du burn-out > Faire face à l'épuisement professionnel > Méthode Jacobson <ul style="list-style-type: none"> • Pratique de l'autorelaxation • Restructuration cognitive • Comprendre et gérer la rumination mentale • Communication efficace et confiance en soi • Troubles du sommeil • Mobiliser les recours internes et externes > Différents acteurs de la santé à l'hôpital <ul style="list-style-type: none"> • Actions en cours pour la prévention de la souffrance au travail 		
MOYENS PÉDAGOGIQUES	PUBLIC CONCERNÉ	INTERVENANTS	RESPONSABLE PÉDAGOGIQUE
<ul style="list-style-type: none"> > Analyse de situations, retours d'expériences > Mises en situation > Évaluation pré et post-formation 	IDE, AS, ASH, médecins, toute personne démunie face à des situations d'épuisement	Psychologue, docteur en psychologie, formateur/consultant santé au travail	> Alexandre MERGUI Psychologue consultant santé mentale et risques psychosociaux

COMPRENDRE ET PRÉVENIR LE HARCÈLEMENT MORAL

DURÉE 1 jour PRIX INTER 300 € ht PARIS 4 mai / 29 sept. 2022

SAT016

OBJECTIFS ET COMPÉTENCES VISÉES	PROGRAMME PÉDAGOGIQUE		
<ul style="list-style-type: none"> > Comprendre le processus de harcèlement moral > Détecter les situations de harcèlement moral à travers l'analyse des signaux d'alerte > Identifier les recours internes et externes pour faire face aux situations de harcèlement 	<ul style="list-style-type: none"> > Comprendre le harcèlement moral <ul style="list-style-type: none"> • Différentes formes de harcèlement moral • Quatre critères qualifiant le harcèlement moral • Cadre juridique • Processus du harcèlement moral > Identifier les situations de harcèlement moral <ul style="list-style-type: none"> • Trois phases du harcèlement moral • Symptômes physiologiques, psychologiques et comportementaux • Facteurs déclenchant et facteurs facilitants • Différentes techniques de harcèlement moral • Différents profils harceleurs/harcelés • Conséquences du harcèlement moral sur l'intégrité physique et psychique des salariés • Distinguer stress, conflits, maltraitance, mauvaises conditions de travail et harcèlement moral > Prévenir le harcèlement moral au travail <ul style="list-style-type: none"> • Différents acteurs de la prévention • Recours internes et externes • Procédures de traitement des cas de harcèlement moral • Accompagnement du salarié en souffrance 		
MOYENS PÉDAGOGIQUES	PUBLIC CONCERNÉ	INTERVENANTS	RESPONSABLE PÉDAGOGIQUE
<ul style="list-style-type: none"> > Cas concrets, retours d'expériences > Mises en situation > Évaluation pré et post-formation > Évaluation pré et post-formation 	IDE, AS, ASH, médecins	Psychologue, docteur en psychologie, formateur/consultant santé au travail	> Alexandre MERGUI Psychologue consultant santé mentale et risques psychosociaux

GESTION DES CONFLITS

DURÉE 2 jours **PRIX INTER** 600 € ht **PARIS** 24 - 25 mai / 23 - 24 nov. 2022

SAT027

OBJECTIFS ET COMPÉTENCES VISÉES	PROGRAMME PÉDAGOGIQUE		
<ul style="list-style-type: none"> > Développer ses capacités relationnelles permettant de faire un état des lieux, désamorcer ou gérer les situations conflictuelles > Prendre conscience de l'impact de sa propre communication > Acquérir des techniques pratico-pratiques permettant d'adapter son comportement > Résoudre positivement un conflit 	<ul style="list-style-type: none"> > Mécanismes du conflit : à quoi sert-il ? Le différencier de l'agressivité et de la violence > Repérage du cadre dans le lequel se développe le conflit <ul style="list-style-type: none"> • Acquisition d'une méthodologie pour observer et comprendre ses propres sensations, réactions, émotions et comportements • Repérage des mécanismes de défense en jeu dans une situation de conflit • Acquisition de techniques de communication permettant une prise de parole en situation de conflit • Repérage des difficultés de l'affirmation de soi en situation de conflit • Principales causes empêchant de décrypter le conflit > Résoudre positivement un conflit 		
MOYENS PÉDAGOGIQUES	PUBLIC CONCERNÉ	INTERVENANTS	RESPONSABLE PÉDAGOGIQUE
<ul style="list-style-type: none"> > Mises en situation, jeux de rôle > Analyse de cas concrets > Évaluation pré et post-formation 	IDE, AS, ASH, médecins, DRH Toute personne confrontée à des conflits générés par des patients, familles ou en équipe professionnelle	Psychiatre, psychologue	> Véronique LE GOANVIC Psychologue clinicienne CHU Bichat (75)

COMPRENDRE ET GÉRER LES PERSONNALITÉS DIFFICILES

DURÉE 1 jour **PRIX INTER** 300 € ht **PARIS** 1^{er} avr. / 5 oct. 2022

SAT019

OBJECTIFS ET COMPÉTENCES VISÉES	PROGRAMME PÉDAGOGIQUE		
<ul style="list-style-type: none"> > Comprendre les bases de la construction de la personnalité > Identifier la limite entre personnalité normale, difficile et pathologique > S'adapter avec les mots justes et les comportements appropriés > Garder la distance adéquate dans les situations interactionnelles > Poser des limites sans s'exposer 	<ul style="list-style-type: none"> > Bases de la personnalité <ul style="list-style-type: none"> • Théories dynamiques de la personnalité • Tempérament, caractère et traits de personnalité • Distinguer la personnalité normale, difficile et pathologique > Personnalités difficiles <ul style="list-style-type: none"> • Différents types : méfiante/revendicative ; limite ; antisociale ; autoritaire • Signes et symptômes • Attitudes et comportements à adopter • Faire face à la provocation > Personnalités passives/anxieuses <ul style="list-style-type: none"> • Différents types : évitante/phobique ; rigide/obsessionnelle ; dépendante ; dépressive • Signes et symptômes • Attitudes et comportements à adopter > Personnalités narcissiques <ul style="list-style-type: none"> • Personnalité séductrice ; narcissique • Signes et symptômes • Attitudes et comportements à adopter 		
MOYENS PÉDAGOGIQUES	PUBLIC CONCERNÉ	INTERVENANTS	RESPONSABLE PÉDAGOGIQUE
<ul style="list-style-type: none"> > Analyse de situations, retours d'expériences > Mises en situation > Évaluation pré et post-formation 	IDE, AS, ASH, médecins	Psychologue, docteur en psychologie, formateur/consultant santé au travail	> Alexandre MERGUI Psychologue consultant santé mentale et risques psychosociaux

SUR-MESURE

EN LIEN DIRECT AVEC NOS EXPERTS, NOTRE ÉQUIPE DE CONSULTANTS ANALYSE ET ÉLABORE VOS PROJETS DE FORMATION EN INTÉGRANT VOS SPÉCIFICITÉS. CONTACTEZ-NOUS AU
01 77 35 90 80

SST : SAUVETEUR-SECOURISTE DU TRAVAIL (CONFORME AUX RÉFÉRENTIELS INRS)

DURÉE 2 jours PRIX INTER 600 € ht PARIS 17 - 18 mai / 30 juin - 1^{er} juil. / 17 - 18 oct. 2022 INTRA Sur site

SAT003

OBJECTIFS ET COMPÉTENCES VISÉES	PROGRAMME PÉDAGOGIQUE		
<ul style="list-style-type: none"> > Connaître le cadre juridique de l'intervention du SST > Identifier les risques potentiels au sein de l'entreprise pour les prévenir > Mettre en place les actions de secours en cas d'accident > Intervenir immédiatement et efficacement face à tout accident ou situation d'urgence et de détresse > Exécuter correctement les gestes de secours destinés à protéger la victime et les témoins > Alerter les secours d'urgences adaptés, empêcher l'aggravation de la victime et préserver son intégrité physique en attendant l'arrivée des secours spécialisés 	<p>Être capable d'intervenir face à une situation d'accident</p> <ul style="list-style-type: none"> > Le cadre juridique de l'intervention du SST > Réaliser une protection adaptée > Examiner la(les) victime(s) avant / et pour la mise en œuvre de l'action choisie en vue du résultat à obtenir > Faire alerter ou alerter en fonction de l'organisation des secours dans l'entreprise > Être capable de secourir la(les) victime(s) de manière appropriée : <ul style="list-style-type: none"> • Une victime qui saigne abondamment • Une victime qui s'étouffe • Une victime qui ne répond pas et ne respire pas • Une victime qui ne répond pas mais respire • Une victime qui se plaint de malaise • Une victime qui se plaint de douleurs empêchant certains mouvements • Une victime qui se plaint d'une plaie • Une victime qui se plaint d'une brûlure <p>Mettre en application ses compétences de SST au service de la prévention des risques professionnels dans son entreprise</p> <ul style="list-style-type: none"> > Le rôle de prévention du SST : repérer les dangers & réaliser une prévention adaptée > Mettre en œuvre ses compétences en matière de protection au profit d'actions de prévention : les actions à mettre en place pour supprimer les dangers liés à des situations de travail à risque au sein de l'entreprise > Informer les personnes désignées dans le plan de prévention de la situation dangereuse repérée 		
	<p>SST - MISE À JOUR ET ACTUALISATION DES COMPÉTENCES</p> <p>DURÉE 1 jour PRIX INTER 300 € ht PARIS 16 nov. 2022 INTRA Sur site SAT004</p>		
	<p>RECYCLAGE TOUS LES DEUX ANS</p> <p>Réactualisation des compétences du SST et des évolutions réglementaires</p>		
MOYENS PÉDAGOGIQUES	PUBLIC CONCERNÉ	INTERVENANTS	RESPONSABLE PÉDAGOGIQUE
<ul style="list-style-type: none"> > Démonstration par le moniteur > Simulations sur mannequins > Exercices d'apprentissage en groupe > Questions/Réponses > Évaluation pré et post-formation 	Salariés d'entreprise, étudiants se destinant à travailler dans un domaine technique ou à risque	Moniteurs SST certifiés	> Jean-François FORSANS Instructeur des premiers secours - Moniteur SST - DAE

INITIATION AUX GESTES DE PREMIERS SECOURS

DURÉE 1 jour PRIX INTER 300 € ht PARIS 25 févr. / 15 sept. 2022 INTRA Sur site

SAT001

OBJECTIFS ET COMPÉTENCES VISÉES	PROGRAMME PÉDAGOGIQUE		
<ul style="list-style-type: none"> > Prendre en charge une victime d'un arrêt cardiaque > Participer aux secours en situation exceptionnelle 	<ul style="list-style-type: none"> > Reconnaître un arrêt cardiaque (AC) > Alerte des secours, bilan téléphonique rapide > Prise en charge de l'AC : massage cardiaque, utilisation d'un défibrillateur type dans public > Situation exceptionnelle (accidents avec nombreuses victimes, attentat.) : > Dégagement en urgence d'une victime • Mise en position d'attente pour les victimes qui le nécessitent • Lutte contre les hémorragies : compression ou garrots de fortune 		
MOYENS PÉDAGOGIQUES	PUBLIC CONCERNÉ	INTERVENANTS	RESPONSABLE PÉDAGOGIQUE
<ul style="list-style-type: none"> > Simulation sur mannequins avec DAE > Mémento sur le DAE > Évaluation pré et post-formation 	Tout public	Urgentistes, IDE des urgences, moniteur des premiers secours	> Dr Patrick ECOLLAN Médecin urgentiste - Responsable médical du SMUR Hôpital Pitié-Salpêtrière (75)

INITIATION INCENDIE ET GESTES DE SECOURS

DURÉE 1 jour PRIX INTER 300 € ht PARIS 29 mars / 25 nov. 2022 INTRA Sur site

SAT023

OBJECTIFS ET COMPÉTENCES VISÉES	PROGRAMME PÉDAGOGIQUE		
<ul style="list-style-type: none"> > Connaître les différents moyens à disposition pour éteindre un départ de feu > Lire un plan d'évacuation et connaître les consignes de sécurité internes > Prendre en charge un arrêt cardio-respiratoire : alerter, masser, défibriller 	<ul style="list-style-type: none"> > Prévention et limitation des risques > Triangle du feu et dynamique d'un feu > Classification des feux, types d'extincteurs > Extinction d'un départ de feu > Rappel sur les moyens dont dispose un hôpital ou une entreprise face à un incendie > Fonctionnement d'un plan d'évacuation > Comment réagir face à une victime en détresse vitale 		
MOYENS PÉDAGOGIQUES	PUBLIC CONCERNÉ	INTERVENANTS	RESPONSABLE PÉDAGOGIQUE
<ul style="list-style-type: none"> > Simulation d'un départ de feu > Manipulation d'extincteurs > Simulation sur mannequin avec DAE > Évaluation pré et post-formation 	Personnel hospitalier, entreprise	Pompier	> Martial BOUTELEUX Sous-officier sapeur-pompier professionnel – SDIS 91 - Instructeur de secourisme Croix Blanche

MANAGEMENT ET DÉVELOPPEMENT PROFESSIONNEL

Adopter une posture managériale	43
De la collaboration à la coopération	43
Management et bien-être au travail	43
Accompagnement au changement	44
Piloter le travail en équipe	44
Communiquer avec son équipe	44
Valoriser ses collaborateurs	45
Travailler en équipe et facteurs humains : développer le savoir-être	45
Management intergénérationnel	46
Conduire les entretiens annuels d'évaluation	46
Estime de soi et efficacité professionnelle	46
Manager dans des situations complexes	47
Améliorer son organisation au travail	47
Améliorer sa communication au quotidien	47
Prendre la parole en public - Aisance relationnelle	48
Gestion des conflits	48

ADOPTER UNE POSTURE MANAGÉRIALE

DURÉE 1 jour PRIX INTER 300 € ht PARIS 4 févr. / 13 sept. 2022

MAN009

OBJECTIFS ET COMPÉTENCES VISÉES	PROGRAMME PÉDAGOGIQUE		
<ul style="list-style-type: none"> > Maîtriser les clés du leadership > Adopter une posture managériale en correspondance avec les équipes et le contexte de leur organisation 	<ul style="list-style-type: none"> > Développer son leadership : déléguer, fixer le cap, prendre et communiquer des décisions > Reconnaître les actes et considérer ses collaborateurs > Fédérer l'équipe autour d'objectifs communs > Prendre conscience de sa responsabilité managériale <p>ATELIERS PRATIQUES</p> <ul style="list-style-type: none"> > Test de positionnement individuel "management situationnel" > Travaux en sous-groupes sur les pratiques managériales actuelles > Travaux en sous-groupes sur le terme "responsabilité managériale" > Débriefing en plénière 		
MOYENS PÉDAGOGIQUES	PUBLIC CONCERNÉ	INTERVENANTS	RESPONSABLE PÉDAGOGIQUE
<ul style="list-style-type: none"> > Mises en situation, jeux de rôle > Cas concrets > Quizz show > Evaluation pré et post-formation 	Personnel d'encadrement, cadres, dirigeants, direction	Psychologue du travail, consultant ressources humaines et management	> Catherine RODDE MASSART Pharmacien Coach certifié HEC

DE LA COLLABORATION À LA COOPÉRATION

DURÉE 1 jour PRIX INTER 300 € ht PARIS 9 juin / 2 nov. 2022

MAN013

OBJECTIFS ET COMPÉTENCES VISÉES	PROGRAMME PÉDAGOGIQUE		
<ul style="list-style-type: none"> > Améliorer la coopération avec les différentes fonctions support > Connaître les outils et techniques du mode projet > Négocier des accords constructifs avec ses pairs 	<ul style="list-style-type: none"> > Connaître les méthodes et outils d'organisation du travail et utiliser le mode projet transversal aux équipes > Animer et conduire une réunion > Parvenir à des accords judicieux et satisfaisants pour chacune des parties > Passer de la collaboration à la coopération, faire travailler ensemble les équipes <p>ATELIERS PRATIQUES</p> <ul style="list-style-type: none"> > Étude de cas : mise en place d'un nouveau projet inter-service > Mise en situation : conduire une réunion "annonce du nouveau projet" > Étude de cas : "Mise en place d'un nouveau projet", favoriser le travail en commun 		
MOYENS PÉDAGOGIQUES	PUBLIC CONCERNÉ	INTERVENANTS	RESPONSABLE PÉDAGOGIQUE
<ul style="list-style-type: none"> > Mises en situation, jeux de rôle > Cas concrets > Evaluation pré et post-formation 	Personnel d'encadrement, cadres, dirigeants, direction	Psychologue du travail, consultant ressources humaines et management	> Catherine RODDE MASSART Pharmacien Coach certifié HEC

42
—
43

MANAGEMENT ET BIEN-ÊTRE AU TRAVAIL

DURÉE 3 jours PRIX INTER 900 € ht PARIS 25 au 27 janv. / 19 au 21 oct. 2022

MAN038

OBJECTIFS ET COMPÉTENCES VISÉES	PROGRAMME PÉDAGOGIQUE		
<ul style="list-style-type: none"> > Connaître les sources et les facteurs qui influencent la qualité de vie au travail > Se positionner en tant que manager pour mieux accompagner son équipe > Permettre l'épanouissement de chacun par la reconnaissance, l'engagement et l'implication > Prévenir les risques au sein de son équipe en les détectant et les gérant dans le respect de ses collaborateurs > Prévenir son stress et celui de ses collaborateurs > Accompagner le changement en favorisant la communication > Identifier les résistances individuelles et collectives face au changement > Faire les liens entre RPS et QVT, analyser les causes pour agir avant les conséquences 	<ul style="list-style-type: none"> > Les fondamentaux de la Qualité de Vie au Travail : <ul style="list-style-type: none"> • Qualité de vie au travail • Liens entre Qualité de Vie au Travail et risques psychosociaux • Facteurs qui influencent le bien-être professionnel > Le Positionnement du Manager : <ul style="list-style-type: none"> • Affirmation de soi • Stratégie de communication • Actions sur la motivation individuelle et collective • Le Manager, garant du bien-être > L'accompagnement au changement : <ul style="list-style-type: none"> • L'intelligence collective • Étapes du changement : > Comprendre les besoins de ses interlocuteurs : <ul style="list-style-type: none"> • Les outils de gestion de projet : la communication 		
MOYENS PÉDAGOGIQUES	PUBLIC CONCERNÉ	INTERVENANTS	RESPONSABLE PÉDAGOGIQUE
<ul style="list-style-type: none"> > Mises en situation et exercices collectifs développant l'aisance relationnelle > Jeux de rôle sur des situations de tensions > Evaluation pré et post-formation 	Tout professionnel de santé et de la petite enfance	Formateur spécialisé en communication interpersonnelle et en développement personnel	> Nathalie GOUET Formatrice consultante en communication et devpt. personnel spécialisée en santé

ACCOMPAGNEMENT AU CHANGEMENT

DURÉE 2 jours PRIX INTER Sur devis INTRA Sur site

MAN015

OBJECTIFS ET COMPÉTENCES VISÉES	PROGRAMME PÉDAGOGIQUE		
<ul style="list-style-type: none"> > Accompagner le changement en favorisant la communication > Apprendre aux équipes de directions et encadrement ; le management par la qualité 	<ul style="list-style-type: none"> > Étapes du changement <ul style="list-style-type: none"> • Freins au changement, attitudes comportementales en réponse à un changement • Résistances au changement : interprétations ; pensées parasites ; sources de contrôles • Mécanismes de l'enthousiasme et de la frustration > Les outils de gestion de projets : <ul style="list-style-type: none"> • Définir en équipe, les objectifs et les étapes du projet • Définir les modalités de suivi du projet • Orchestrer le pilotage des projets de l'établissement • Définir la mise à jour du compte qualité > Comprendre les besoins de ses interlocuteurs : <ul style="list-style-type: none"> • Développer l'empathie pour instaurer la confiance et échanger de façon constructive > Les outils de gestion de projet : <ul style="list-style-type: none"> • La communication • L'écoute active ou « l'art de faire silence à l'intérieur de soi » • Créer la confiance lors de l'entretien : questionnement, reformulation, feedback • Être conscient des filtres en communication • Le verbal et le non-verbal : gagner en cohérence • S'exprimer en termes positifs • Méthode 3 C : focus sur la partie accueil de l'objection – traitement des objections • Gestion des tensions relationnelles et de l'agressivité ; repérer les sources des tensions • Distinction entre conflit, violence, agressivité 		
MOYENS PÉDAGOGIQUES	PUBLIC CONCERNÉ	INTERVENANTS	RESPONSABLE PÉDAGOGIQUE
<ul style="list-style-type: none"> > Travaux collectifs > Études de cas > Mises en situation > Evaluation pré et post-formation 	Personnel d'encadrement, direction générale, DRH, médecin, cadre coordinateur	Psychologue du travail, psychosociologue	<ul style="list-style-type: none"> > Marielle MARBACH Ingénieur Hospitalier

PILOTER LE TRAVAIL EN ÉQUIPE

DURÉE 1 jour PRIX INTER 300 € ht PARIS 25 avr. / 6 oct. 2022

MAN010

OBJECTIFS ET COMPÉTENCES VISÉES	PROGRAMME PÉDAGOGIQUE		
<ul style="list-style-type: none"> > Soutenir et accompagner son équipe au quotidien dans leurs missions > Planifier la charge de travail et la répartir équitablement entre les membres de l'équipe 	<ul style="list-style-type: none"> > Travail réel, travail prescrit, travail vécu : comment sortir du travail subi > Soutien social auprès de son équipe > Tyrannie de l'immédiété <p>ATELIERS PRATIQUES</p> <ul style="list-style-type: none"> > Test de positionnement individuel "management situationnel" > Travaux en sous-groupes sur les pratiques managériales actuelles > Travaux en 2 sous-groupes sur le terme "responsabilité managériale" > Débriefing en plénière 		
MOYENS PÉDAGOGIQUES	PUBLIC CONCERNÉ	INTERVENANTS	RESPONSABLE PÉDAGOGIQUE
<ul style="list-style-type: none"> > Evaluation pré et post-formation > Mises en situation, jeux de rôle > Cas concrets 	Personnel d'encadrement, cadres, dirigeants, direction	Psychologue du travail, consultant ressources humaines et management	<ul style="list-style-type: none"> > Catherine RODDE MASSART Pharmacien Coach certifié HEC

COMMUNIQUER AVEC SON ÉQUIPE

DURÉE 1 jour PRIX INTER 300 € ht PARIS 14 avr. / 20 oct. 2022

MAN011

OBJECTIFS ET COMPÉTENCES VISÉES	PROGRAMME PÉDAGOGIQUE		
<ul style="list-style-type: none"> > Appréhender pleinement la fonction de manager, la prise de recul nécessaire > Adopter une posture de communicant 	<ul style="list-style-type: none"> > Écoute active > Communication orale > Gérer les objections > Communiquer une décision > Reconnaître ses erreurs <p>ATELIERS PRATIQUES</p> <ul style="list-style-type: none"> > Test : l'écoute > Exercice "transmission d'un message" (tangram) > Mise en situation "annonce du déménagement" > Étude de cas "la nasa" > Mise en situation "le cas Laurent Bichat" > Débriefing en plénière 		
MOYENS PÉDAGOGIQUES	PUBLIC CONCERNÉ	INTERVENANTS	RESPONSABLE PÉDAGOGIQUE
<ul style="list-style-type: none"> > Evaluation pré et post-formation > Mises en situation, jeux de rôle > Cas concrets 	Personnel d'encadrement, cadres, dirigeants, direction	Psychologue du travail, consultant ressources humaines et management	<ul style="list-style-type: none"> > Catherine RODDE MASSART Pharmacien Coach certifié HEC

VALORISER SES COLLABORATEURS

DURÉE 1 jour PRIX INTER 300 € ht PARIS 8 juin / 2 nov. 2022

MAN012

OBJECTIFS ET COMPÉTENCES VISÉES	PROGRAMME PÉDAGOGIQUE		
<ul style="list-style-type: none"> > S'inscrire dans une démarche de progression continue au travers de postures assertives > Identifier et mettre en œuvre les leviers de la motivation et de l'implication 	<ul style="list-style-type: none"> > Pratiquer l'assertivité > Utiliser les leviers de la motivation > Apprendre à donner de la reconnaissance > Faire grandir ses collaborateurs <p>ATELIERS PRATIQUES</p> <ul style="list-style-type: none"> > Travaux individuels : axes d'amélioration > Mise en situation : les héritiers > Travaux en binôme : motivation au sein de son équipe et leviers de la reconnaissance au travail > Étude de cas : la rumeur > Mise en situation : le départ en congés 		
MOYENS PÉDAGOGIQUES	PUBLIC CONCERNÉ	INTERVENANTS	RESPONSABLE PÉDAGOGIQUE
<ul style="list-style-type: none"> > Evaluation pré et post-formation > Mises en situation, jeux de rôle > Cas concrets 	Personnel d'encadrement, cadres, dirigeants, direction	Psychologue du travail, consultant ressources humaines et management	> Catherine RODDE MASSART Pharmacien Coach certifié HEC

NOUVEAU PROGRAMME

TRAVAILLER EN ÉQUIPE ET FACTEURS HUMAINS : DÉVELOPPER LE SAVOIR-ÊTRE

DURÉE 2 jours PRIX INTER 600 € ht PARIS 21 - 22 avr. / 7 - 8 nov. 2022 INTRA Sur site

MAN034

OBJECTIFS ET COMPÉTENCES VISÉES	PROGRAMME PÉDAGOGIQUE		
<ul style="list-style-type: none"> > Comprendre comment le savoir-être et les facteurs humains interviennent en association avec le savoir-faire pour développer un travail en équipe adapté > Connaître les bonnes pratiques de coopération pour adopter des attitudes synergiques au sein des équipes de professionnels de santé > Identifier les mécanismes qui conduisent à des pratiques inefficaces de coopération pour assurer la performance des équipes et la sécurité des patients > Développer les compétences de communication entre professionnels de santé et avec les patients 	<ul style="list-style-type: none"> > Comportement professionnel : des compétences techniques et non techniques > Communication verbale et non verbale : écoute active, communication non-violente, communication en urgence > Concept d'erreur : erreur, violation, faute, culture juste et non punition de l'erreur > Les biais cognitifs : illusions, cécité et surdité attentionnelle, attentionnelle, tunnelisation attentionnelle, bais de confirmation > Interruption de tâches : éléments correctifs > Travail en équipe : exemple de l'aéronautique civil : CRM > Gestion des situations de crises en équipe, gestion des conflits > Intelligence collective > Conscience de la situation > Gestion de la charge de travail et des prises de décision au sein de l'équipe <p>MODULE - SIMULATION MANAGÉRIALE</p> <ul style="list-style-type: none"> > Séance de simulation avec briefing et debriefing > Facilitation et prise de conscience de ses propres attitudes > Apprentissage expérientiel d'alimentation de ses propres attitudes professionnelles > Enseignement de synthèse de la séance de formation : règles d'or des compétences non techniques 		
MOYENS PÉDAGOGIQUES	PUBLIC CONCERNÉ	INTERVENANTS	RESPONSABLE PÉDAGOGIQUE
<ul style="list-style-type: none"> > Échanges > Films > Mise en situation concrète : observation des comportements professionnels en situation, apprentissage expérientiel guidé par la facilitation 	Personnel médical, paramédical et administratif	Médecin spécialisé dans la simulation et les facteurs humains	



44
—
45

SUR-MESURE

EN LIEN DIRECT AVEC NOS EXPERTS, NOTRE ÉQUIPE DE CONSULTANTS ANALYSE ET ÉLABORE VOS PROJETS DE FORMATION EN INTÉGRANT VOS SPÉCIFICITÉS. CONTACTEZ-NOUS AU
01 77 35 90 80

MANAGEMENT INTERGÉNÉRATIONNEL

DURÉE 3 jours PRIX INTER 900 € ht PARIS 8 au 10 mars / 16 au 18 nov. 2022 INTRA Sur site

MAN036

OBJECTIFS ET COMPÉTENCES VISÉES	PROGRAMME PÉDAGOGIQUE		
<ul style="list-style-type: none"> > Décrypter les traits et valeurs dont sont porteuses les différentes générations qui travaillent ensemble > Adapter son management pour utiliser ces différences comme levier de la réussite de l'équipe 	<ul style="list-style-type: none"> > Traditionnalistes, babyboomers, génération X, génération Y, et à venir génération Z, de quoi parle-t'on ? > Repérer la nature des différences et incompréhensions à l'origine de tensions ou conflits potentiels > Identifier son style de management préférentiel et ses préférences comportementales > Comprendre les enjeux de la souplesse managériale dans une organisation intergénérationnelle > Intégrer les spécificités du management intergénérationnel > Adapter son management à une équipe multigénérationnelle > Communiquer en situation de management intergénérationnel > Identifier les leviers d'action > Etablir son plan d'actions 		
MOYENS PÉDAGOGIQUES	PUBLIC CONCERNÉ	INTERVENANTS	RESPONSABLE PÉDAGOGIQUE
<ul style="list-style-type: none"> > Jeux pédagogiques > Exercices de découverte décontextualisé > Cas pratiques > Mises en situation et jeux de rôles > Evaluation pré et post-formation 	Cadres, ou faisant fonction de cadres, managers	Formatrice consultante en communication et développement personnel	<ul style="list-style-type: none"> > Nathalie GOUET Consultante en communication et développement personnel spécialisée en santé

CONDUIRE LES ENTRETIENS ANNUELS D'ÉVALUATION

INTRA

DURÉE 3 jours PRIX INTER Sur devis INTRA Sur site

MAN007

OBJECTIFS ET COMPÉTENCES VISÉES	PROGRAMME PÉDAGOGIQUE		
<ul style="list-style-type: none"> > Comprendre le cadre de la formation professionnelle tout au long de la vie (FPTLV) > Identifier et savoir pratiquer entretien professionnel et entretiens de formation > Adopter les comportements adaptés et une communication efficace lors des entretiens 	<p>Cadre général</p> <ul style="list-style-type: none"> > FPTLV dans la fonction publique hospitalière <ul style="list-style-type: none"> • Dispositifs liés à la FPTLV et les acteurs en place au sein des établissements de santé • Rôle des cadres et du responsable formation • De l'entretien annuel d'évaluation à l'entretien professionnel • Circulaire DGOS du 12 janvier 2012 • Lien avec la GPMC <p>Évaluation</p> <ul style="list-style-type: none"> > Savoir mettre en œuvre et conduire l'entretien annuel d'évaluation <ul style="list-style-type: none"> • Évaluation et posture managériale • Méthodes de communication • Gestion des situations difficiles <p>Formation</p> <ul style="list-style-type: none"> > Dispositifs de formation : cible, finalité, conditions et modalités de mise en œuvre > Passeport formation, plan de formation <ul style="list-style-type: none"> • Entretien de formation : enjeux, finalité, conditions et modalités • Circuit et acteurs impliqués • Méthode de préparation et de conduite de l'entretien • Structure et supports de l'entretien de formation 		
MOYENS PÉDAGOGIQUES	PUBLIC CONCERNÉ	INTERVENANTS	RESPONSABLE PÉDAGOGIQUE
<ul style="list-style-type: none"> > Evaluation pré et post-formation > Jeux de rôles et mises en situation > Cas concret, discussions 	Personnel d'encadrement	Consultants spécialisés en management des équipes et en formation professionnelle	<ul style="list-style-type: none"> > Marie-Hélène COLPAERT Cadre de santé Hôpital Pitié-Salpêtrière (75)

ESTIME DE SOI ET EFFICACITÉ PROFESSIONNELLE

DURÉE 1 jour PRIX INTER 300 € ht PARIS 27 janv. / 13 déc. 2022

MAN021

OBJECTIFS ET COMPÉTENCES VISÉES	PROGRAMME PÉDAGOGIQUE		
<ul style="list-style-type: none"> > Gagner en efficacité professionnelle notamment dans le cadre de la relation patient soignant en renforçant la confiance et l'estime de soi > Acquérir des compétences relationnelles en direction du patient dans le cadre du partenariat soignant/soigné > Optimiser les relations avec les autres professionnels et développer des relations interpersonnelles fondées sur le respect de soi et des autres > Renforcer son potentiel et sa posture professionnelle en se faisant comprendre par tous 	<ul style="list-style-type: none"> > Place de la communication dans le cadre professionnel <ul style="list-style-type: none"> • Programme national de sécurité des patients : patient coacteur de sa sécurité • Importance du partenariat soignant/soigné pour la sécurité des soins • Importance et enjeux de la qualité de la communication et des relations entre professionnels • Notions de communication et de relations interprofessionnelles dans le cadre de la culture de sécurité > Outils de communication à mobiliser en tant qu'IDE <ul style="list-style-type: none"> • Se faire comprendre par tous et déterminer des objectifs de communication pertinents pour donner au patient une information ciblée • Résistance au changement : transformer les freins en leviers de communication • Gestion des émotions dans le cadre d'une communication professionnelle efficiente • Identification des besoins et des valeurs pour développer une communication apaisée • Authenticité de la relation et respect de l'autre 		
MOYENS PÉDAGOGIQUES	PUBLIC CONCERNÉ	INTERVENANTS	RESPONSABLE PÉDAGOGIQUE
<ul style="list-style-type: none"> > Evaluation pré et post-formation > Jeux de rôles, débats et analyses de discours > Métaplan 	Tout professionnel de santé	Formatrice consultante en communication et développement personnel	<ul style="list-style-type: none"> > Nathalie GOUET Consultante en communication et développement personnel spécialisée en santé

MANAGER DANS DES SITUATIONS COMPLEXES

DURÉE 1 jour PRIX INTER 300 € ht PARIS 10 juin / 3 nov. 2022

MAN014

OBJECTIFS ET COMPÉTENCES VISÉES	PROGRAMME PÉDAGOGIQUE		
<ul style="list-style-type: none"> > Prévenir les risques au sein de son équipe en les détectant et les gérant dans le respect de ses collaborateurs > Prévenir son stress et celui de ses collaborateurs 	<ul style="list-style-type: none"> > Accompagner les collaborateurs en difficulté > Accompagner le changement, utiliser la carte de la stratégie des alliés > Gérer les personnalités difficiles > Repérer et comprendre le stress et aider les collaborateurs à y faire face > Être un manager responsable <p>ATELIERS PRATIQUES</p> <ul style="list-style-type: none"> > Brainstorming "situations complexes" > Études de cas : annoncer le changement et faire adhérer ses collaborateurs > Mise en situation : l'entretien annuel > Étude de cas : répartition de l'activité d'un collaborateur partant en retraite non remplacé 		
MOYENS PÉDAGOGIQUES	PUBLIC CONCERNÉ	INTERVENANTS	RESPONSABLE PÉDAGOGIQUE
<ul style="list-style-type: none"> > Pana'Book sur le management > Mises en situation, jeux de rôle > Cas concrets 	Personnel d'encadrement, cadres, dirigeants, direction	Psychologue du travail, consultant ressources humaines et management	<ul style="list-style-type: none"> > Catherine RODDE MASSART Pharmacien Coach certifié HEC

AMÉLIORER SON ORGANISATION AU TRAVAIL

DURÉE 2 jours PRIX INTER 600 € ht PARIS 9 - 10 mars / 2 - 3 juin / 5 - 6 oct. 2022

MAN030

OBJECTIFS ET COMPÉTENCES VISÉES	PROGRAMME PÉDAGOGIQUE		
<ul style="list-style-type: none"> > Répartir son temps de manière optimale dans la gestion de sa charge de travail > Gérer ses échanges interpersonnels pour optimiser son organisation personnelle > Rester efficace et serein malgré la pression en développant son assertivité 	<ul style="list-style-type: none"> > Définir son rôle, sa mission, ses objectifs > Clarifier les priorités de sa mission, son rôle : Affiner sa vision de son identité professionnelle • Intégrer les attentes essentielles de ses partenaires professionnels • Eliciter ses objectifs > Faire l'auto diagnostic de sa gestion du temps > Comprendre sa façon personnelle d'appréhender le temps : Repérer ses "voleurs de temps", et zones de déperdition du temps • Créer des outils "gain de temps" • Gérer l'imprévu • Faire face aux multiples interruptions • Identifier ses sources d'inefficacité > Mettre son temps au service des priorités > Distinguer l'urgent de l'important : Bâti sa matrice des priorités • Hiérarchiser ses actions > Redéfinir ses objectifs en fonction des imprévus > Maîtriser ses relations interpersonnelles > Privilégier les acteurs importants de son entourage professionnel en fonction des priorités : Se rendre disponible à bon escient • S'affirmer face aux interlocuteurs "perturbateurs" • Savoir dire non • Savoir déléguer • Se protéger des sollicitations excessives et urgentes des autres > Rester efficace et serein malgré la pression > Développer la conscience et la maîtrise de soi : Gérer ses émotions • Adopter un comportement assertif 		
MOYENS PÉDAGOGIQUES	PUBLIC CONCERNÉ	INTERVENANTS	RESPONSABLE PÉDAGOGIQUE
<ul style="list-style-type: none"> > Evaluation pré et post-formation > Exercices de découverte, exercices pratiques, études de cas, > Mises en situation, jeux de rôle 	Toute personne souhaitant améliorer son organisation	Formatrice consultante en communication et développement personnel	<ul style="list-style-type: none"> > Nathalie GOUET Consultante en communication et développement personnel spécialisée en santé

AMÉLIORER SA COMMUNICATION AU QUOTIDIEN

DURÉE 2 jours PRIX INTER 600 € ht PARIS 24 - 25 mai / 4 - 5 oct. 2022

MAN001

OBJECTIFS ET COMPÉTENCES VISÉES	PROGRAMME PÉDAGOGIQUE		
<ul style="list-style-type: none"> > Comprendre les ressorts d'une communication efficace et développer ses qualités d'écoute > Mieux se connaître pour mieux communiquer > Exprimer ses idées et ses ressentis, oser dire les choses > Développer la confiance en soi et son potentiel personnel de communiquant 	<ul style="list-style-type: none"> > Principes de base de la communication : verbal, non-verbal, écoute active, empathie > Mieux se connaître pour travailler avec plus d'efficacité et de confort : Les états du moi (apport d'analyse transactionnelle), test de connaissance de soi et bilan personnel, Techniques pour faire face à des situations de communication difficiles > Savoir s'exprimer avec clarté et efficacité : attitude assertive/non assertive ; expression > Constructive des émotions ; savoir dire non > Développer la confiance en soi (points forts, atouts, axes de progrès) <p>ATELIERS PRATIQUES</p> <ul style="list-style-type: none"> > Test de connaissance de soi > Étude de cas concrets > Jeux de rôle 		
MOYENS PÉDAGOGIQUES	PUBLIC CONCERNÉ	INTERVENANTS	RESPONSABLE PÉDAGOGIQUE
<ul style="list-style-type: none"> > Exercices pratiques > Étude de cas concrets > Jeux de rôle > Evaluation pré et post-formation 	Toute personne amenée à communiquer avec les patients ou au sein d'une équipe pluridisciplinaire	Formateur spécialisé en communication interpersonnelle et en développement personnel	<ul style="list-style-type: none"> > Nathalie GOUET Consultante en communication et développement personnel spécialisée en santé

PRENDRE LA PAROLE EN PUBLIC - AISANCE RELATIONNELLE

DURÉE 2 jours PRIX INTER 600 € ht PARIS 30 juin - 1^{er} juil. / 15 - 16 nov. 2022

MAN022

OBJECTIFS ET COMPÉTENCES VISÉES	PROGRAMME PÉDAGOGIQUE		
<ul style="list-style-type: none"> > Maîtriser les techniques de base de la prise de parole en public > Se familiariser avec la prise de parole et développer la confiance en soi > Mieux se connaître pour mieux s'exprimer en public > Réaliser des prises de parole professionnelles efficaces 	<ul style="list-style-type: none"> > Principes de base de la prise de parole en public <ul style="list-style-type: none"> • Composantes de la prise de parole • Ressources corporelles • Principes de base de la communication verbale, non verbale et paraverbale • Gestion du trac > Entraînements de prise de parole sur des thèmes extra-professionnels <ul style="list-style-type: none"> • Rester soi-même et gagner en aisance relationnelle • S'approprier son discours et développer sa force de conviction • Maîtriser les règles de base de l'éloquence > Se positionner et s'affirmer face à un auditoire • Positions de vie (apport d'analyse transactionnelle) • Lien entre son positionnement et celui de l'auditoire > Entraînements de prise de parole sur des thèmes professionnels <ul style="list-style-type: none"> • Préparer une présentation professionnelle • Avoir un objectif • Connaître son public et le contexte • S'adapter au cadre de référence de son auditoire • Construire un plan • Adopter le principe "Une idée plus un exemple" • Gérer l'interaction et les questions de l'auditoire • Conclure et lancer un débat-discussion > Les situations difficiles lors d'une prise de parole ou lors d'une réunion <ul style="list-style-type: none"> • Gestion d'un "opposant" au sein d'un groupe • Gestion de tout un groupe "opposant" • Contrôler ses émotions face à l'agressivité • Improviser et développer son sens de l'à-propos et de la repartie 		
MOYENS PÉDAGOGIQUES	PUBLIC CONCERNÉ	INTERVENANTS	RESPONSABLE PÉDAGOGIQUE
<ul style="list-style-type: none"> > Evaluation pré et post-formation > Mises en situation > Exercices collectifs développant l'aisance relationnelle > Jeux de rôle sur des situations de tensions 	Tout professionnel de santé	Formateur spécialisé en communication interpersonnelle et en développement personnel	> Nathalie GOUET Consultante en communication et développement personnel spécialisée en santé

GESTION DES CONFLITS

DURÉE 2 jours PRIX INTER 600 € ht PARIS 24 - 25 mai / 23 - 24 nov. 2022

SAT027

OBJECTIFS ET COMPÉTENCES VISÉES	PROGRAMME PÉDAGOGIQUE		
<ul style="list-style-type: none"> > Développer ses capacités relationnelles permettant de faire un état des lieux, désamorcer ou gérer les situations conflictuelles > Prendre conscience de l'impact de sa propre communication > Acquérir des techniques pratico-pratiques permettant d'adapter son comportement > Résoudre positivement un conflit 	<ul style="list-style-type: none"> > Mécanismes du conflit : à quoi sert-il ? Le différencier de l'agressivité et de la violence > Repérage du cadre dans lequel se développe le conflit <ul style="list-style-type: none"> • Acquisition d'une méthodologie pour observer et comprendre ses propres sensations, réactions, émotions et comportements • Repérage des mécanismes de défense en jeu dans une situation de conflit • Acquisition de techniques de communication permettant une prise de parole en situation de conflit • Repérage des difficultés de l'affirmation de soi en situation de conflit • Principales causes empêchant de décrypter le conflit > Résoudre positivement un conflit 		
MOYENS PÉDAGOGIQUES	PUBLIC CONCERNÉ	INTERVENANTS	RESPONSABLE PÉDAGOGIQUE
<ul style="list-style-type: none"> > Evaluation pré et post-formation > Mises en situation, jeux de rôle > Analyse de cas concrets 	Toute personne confrontée à des conflits générés par des patients, familles ou en équipe professionnelle	Psychiatre, psychologue	> Djilali BELGHAOUTI Cadre paramédical, DMU de Psychiatrie-Addictologie, APHP Centre Universitaire de Paris

SUR-MESURE

EN LIEN DIRECT AVEC NOS EXPERTS, NOTRE ÉQUIPE DE CONSULTANTS ANALYSE ET ÉLABORE VOS PROJETS DE FORMATION EN INTÉGRANT VOS SPÉCIFICITÉS. CONTACTEZ-NOUS AU 01 77 35 90 80

PRISE EN CHARGE DE L'ENFANT	Page	Durée	1 ^{er} Trim.	2 ^e Trim.	3 ^e Trim.	4 ^e Trim.
Gestes d'urgence et prise en charge des pathologies courantes en collectivité	12	1 jour	15 mars			17 nov.
AFGSU 1 Formation aux gestes et soins d'urgence de niveau 1	12	14 h	18-19 janv.	5-6 avr.	20-21 sept.	15-16 déc.
Recyclage AFGSU 1	12	1 jour		12 avr. / 30 juin	21 sept.	16 nov.
AFGSU 2 Formation aux gestes et soins d'urgence de niveau 2	13	21 h	24-26 janv. / 23-25 mars	22-24 juin	13-15 sept.	14-16 nov.
Recyclage AFGSU 2	13	1 jour	3 févr. / 23 mars	11 mai / 22 juin	16 sept.	16 nov.
La douleur chez l'enfant	13	1 jour	31 janv.	1 ^{er} juin		22 nov.
L'obésité chez l'enfant	14	1 jour		21 juin		10 oct.
Le diabète de type I chez l'enfant et l'adolescent	14	2 jours		24-25 mai		28-29 nov.
Techniques d'hypno-analgésie en pédiatrie	14	3 jours	15-17 mars		29 juin - 1 ^{er} juil.	6-8 déc.
L'enfant surdoué	15	2 jours				5-6 déc.
L'enfant sans limite	15	2 jours		23-24 mai		
L'agressivité chez l'enfant	15	2 jours			30 juin - 1 ^{er} juil.	
Les troubles "DYS"	15	2 jours	23-24 mars			

ACCOMPAGNEMENT ET DEVELOPPEMENT DU JEUNE ENFANT	Page	Durée	1 ^{er} Trim.	2 ^e Trim.	3 ^e Trim.	4 ^e Trim.
Contact relationnel avec bébé - Initiation au massage	17	2 jours		13-14 avr.	22-23 sept.	
Portage physiologique	17	2 jours	10-11 févr.			3-4 nov.
Le bien-être du nouveau-né	17	1 jour		20 mai		21 oct.
La psychopathologie développementale de l'enfant	18	2 jours				13-14 oct.
Accompagner les émotions de l'enfant	18	2 jours	7-8 mars	24-25 mai		17-18 nov.
Éducation bienveillante, émotionnelle et positive	18	1 jour	31 mars			17 nov.
Autour du sommeil du jeune enfant	19	1 jour	14 mars			24 oct.
Initier la démarche Snoezelen en collectivité	19	1 jour	Sur devis*			
Devenir référent d'un projet Snoezelen en petite enfance	19	3 jours	14-16 mars			24-26 oct.
Développement du jeune enfant en collectivité	20	1 jour	24 févr.			15 nov.
Troubles du développement et accueil en collectivité	20	2 jours		6-7 avr.		2-3 nov.
Le jeu en collectivité et l'aménagement de l'espace	20	3 jours		19-21 avr.		28-30 nov.
Bientraitance dans les lieux d'accueil de la petite enfance	21	2 jours				5-6 déc.
La pédagogie Montessori en structure d'accueil pour jeunes enfants	21	1 jour	14 janv.		23 sept.	
Développement du jeune enfant dans le cadre du travail à domicile	22	1 jour	21 janv.		19 juil.	
L'alimentation de l'enfant dans le cadre du travail à domicile	22	1 jour	24 mars			9 nov.
La prévention des accidents domestiques et de la vie courante dans le cadre du travail à domicile	22	1 jour	4 févr.		29 sept.	
L'enfance maltraitée	23	1 jour	27 janv.			23 nov.
La prévention de la maltraitance et de la violence sur le jeune enfant	23	1 jour		25 mai		
Maltraitance et signalement : identification et procédures	23	2 jours	2-3 févr.			25-26 oct.
Cultures, rites et pratiques autour de la naissance	24	2 jours	27-28 janv.		12-13 sept.	15-16 déc.
Le corps et l'hygiène du corps en situation transculturelle	24	1 jour		2-3 juin		

HANDICAP	Page	Durée	1 ^{er} Trim.	2 ^e Trim.	3 ^e Trim.	4 ^e Trim.
Connaître le secteur du handicap pour mieux accompagner les usagers dans leurs démarches	26	4 jours	1 ^{er} au 4 mars			4 au 7 oct.
L'enfant en situation de handicap dans le cadre du travail à domicile	26	1 jour		9 juin		1 ^{er} déc.
Les différents types de handicap et leurs modes de prise en charge	27	1 jour	25 janv.		22 sept.	
Présentation générale du cadre de l'évaluation des besoins et de l'outil GEVA	27	1 jour		13 mai		25 nov.
L'utilisation du GEVA-Sco : mise en situation d'évaluation	27	1 jour		18 mai		22 nov.
Les droits des personnes en situation de handicap	28	1 jour		24 mai		25 nov.
L'après-annonce du handicap de l'enfant et de l'adulte	28	3 jours		22 au 24 juin		14-16 déc.
Accompagnement d'un enfant ou d'un adulte autiste ou TED	29	2 jours		21-22 juin		
Les particularités sensorielles chez la personne autiste ou TED	29	2 jours		31 mai - 1 ^{er} juin		
Communiquer avec un enfant ou un adulte autiste ou TED	30	2 jours		24-25 mai		
Comportements problèmes chez la personne autiste ou TED	30	2 jours			30 juin - 1 ^{er} juil.	

*Merci de nous contacter pour l'organisation de cette formation

HYGIÈNE	Page	Durée	1 ^{er} Trim.	2 ^e Trim.	3 ^e Trim.	4 ^e Trim.
Bonnes pratiques d'hygiène – Méthode HACCP Respecter les règles d'hygiène et de sécurité alimentaire	32	2 jours	Sur devis*			
L'hygiène en collectivité	32	1 jour	18 mars			
Le bionettoyage : Prévention du risque infectieux nosocomial lors de l'entretien des locaux et de l'environnement des usagers	32	1 jour		15 juin		5 oct.
Gestion du linge en établissement médico-social	33	1 jour	12 janv.	30 juin		
Réactualisation des connaissances en hygiène	33	1 jour		31 mars	7 sept.	
Approche pratique des techniques de nettoyage	33	2 jours	8-9 févr.			4-5 oct.

PRÉVENTION DES RISQUES PROFESSIONNELS	Page	Durée	1 ^{er} Trim.	2 ^e Trim.	3 ^e Trim.	4 ^e Trim.
Document unique d'évaluation des risques professionnels (DUERP)	36	2 jours	Sur devis*			
Prévention des risques liés à l'activité physique secteur sanitaire et social - PRAP 2S - Devenir acteur PRAP	36	3 jours	Sur devis*			
Manutention des patients et des charges	37	1 jour		21 avr.		7 nov.
Sensibilisation au bruit, nuisances sonores	37	1 jour	10 févr.			25 nov.
Prévention du risque cardio-vasculaire	37	1 jour		1 ^{er} avr.		2 déc.
Identifier et prévenir les risques psychosociaux au niveau institutionnel	38	2 jours	8-9 mars			13-14 déc.
Gestion du stress et bien-être au travail	38	3 jours		30 mai - 1 ^{er} juin		12 au 14 oct.
Sophrologie, gestion du stress et prévention du burn-out	39	2 jours		21-22 avr.		5-6 oct.
Prévenir l'épuisement professionnel	39	2 jours	3-4 févr.			8-9 déc.
Comprendre et prévenir le harcèlement moral	39	1 jour		4 mai		29 sept.
Gestion des conflits	40	2 jours		24-25 mai		23-24 nov.
Comprendre et gérer les personnalités difficiles	40	1 jour		1 ^{er} avr.		5 oct.
SST : sauveteur-secouriste du travail	41	2 jours		17-18 mai	30 juin-1 ^{er} juil.	17-18 oct.
SST - Mise à jour et actualisation des compétences	41	1 jour				16 nov.
Initiation aux gestes de premiers secours	41	1 jour	25 févr.		15 sept.	
Initiation incendie et gestes de secours	41	1 jour	29 mars			25 nov.

MANAGEMENT ET DÉVELOPPEMENT PROFESSIONNEL	Page	Durée	1 ^{er} Trim.	2 ^e Trim.	3 ^e Trim.	4 ^e Trim.
Adopter une posture managériale	43	1 jour	4 févr.		13 sept.	
De la collaboration à la coopération	43	1 jour		9 juin		2 nov.
Management et bien-être au travail	43	3 jours	25 au 27 janv.			19 au 21 oct.
Accompagnement au changement	44	2 jours	Sur devis*			
Piloter le travail en équipe	44	1 jour		25 avr.		6 oct.
Communiquer avec son équipe	44	1 jour		14 avr.		20 oct.
Valoriser ses collaborateurs	45	1 jour		8 juin		2 nov.
Travailler en équipe et facteurs humains	45	2 jours		21-22 avr.		7-8 nov.
Management intergénérationnel	45	3 jours	8 au 10 mars			16 au 18 nov.
Conduire les entretiens annuels d'évaluation	46	3 jours	Sur devis*			
Estime de soi et efficacité professionnelle	46	1 jour	27 janv.			13 déc.
Manager dans des situations complexes	46	1 jour		10 juin		3 nov.
Améliorer son organisation du travail	47	2 jours	9-10 mars	2-3 juin		5-6 oct.
Améliorer sa communication au quotidien	47	2 jours		24-25 mai		4-5 oct.
Prendre la parole en public - Aisance relationnelle	48	2 jours			30 juin-1 ^{er} juil.	15-16 nov.
Gestion des conflits	48	2 jours		24-25 mai		23-24 nov.

*Merci de nous contacter pour l'organisation de cette formation

POUR UNE PROGRAMMATION DANS VOTRE STRUCTURE, MERCI DE NOUS CONTACTER AU 01 77 35 90 80
RETROUVEZ ÉGALEMENT TOUTES NOS DATES SUR NOTRE SITE INTERNET WWW.PANACEA-CONSEIL.COM

CONDITIONS GÉNÉRALES DE VENTE

Organisme de formation continue enregistré sous le numéro 11 75 42303 auprès du préfet de la région d'Île-de-France, déclaration Data dock n° 8669, enregistré comme Organisme de Développement Professionnel Continu sous le n°1485.

INSCRIPTION

Toute demande d'inscription doit être formulée à l'aide du bulletin d'inscription présent dans ce catalogue ou directement sur notre site internet www.panacea-conseil.com

• **Inscription individuelle** : adressez-nous votre bulletin d'inscription daté, signé, accompagné des frais d'inscription à l'ordre de Panacéa Conseil. Une attestation individuelle de formation sera remise, à l'issue de la formation, à chaque participant ayant effectivement suivi l'intégralité du programme pédagogique. Vous recevrez également une facture acquittée de votre règlement.

• **Inscription dans le cadre d'une convention de formation professionnelle** : adressez-nous votre bulletin d'inscription signé par votre employeur ou le responsable formation de votre établissement. Dès réception, nous vous adresserons une convention de formation en double exemplaire dont un est à nous retourner signé et revêtu du cachet de l'entreprise. Dans le cas d'une prise en charge par un organisme tiers (OPCO...), il appartient à l'entreprise du participant de :

- faire la demande de prise en charge avant la formation
- d'indiquer sur la convention de formation l'établissement à facturer, en précisant sa raison sociale et son adresse postale.

Si le dossier de prise en charge de l'organisme tiers ne parvient pas à Panacéa Conseil avant le premier jour de la formation, les frais de formation seront intégralement facturés à l'entreprise du participant. En cas de prise en charge partielle par un organisme tiers, la part non prise en charge sera facturée directement à l'entreprise du participant. Dans le cas où l'organisme financeur n'accepterait pas de payer la charge qui est la sienne (absences, abandons), le coût de l'ensemble de la formation reste dû par l'entreprise du participant.

Le nombre de places étant limité, les candidatures sont prises en compte par ordre d'arrivée des bulletins d'inscription.

TARIFS ET CONDITIONS FINANCIÈRES

Panacéa Conseil est référencé et enregistré sur la plateforme DATADOCK. Nos formations peuvent ainsi être prises en charge par votre OPCO (formation professionnelle, CPF). Il appartient à votre entreprise de s'assurer de l'imputabilité du stage et de faire la démarche de prise en charge auprès de son OPCO. Les prix hors taxe par participant sont indiqués sur le programme de chaque stage inter-entreprise. Ils sont assujettis à la TVA selon le taux normal en vigueur (fixé à ce jour à 20%). Ces prix sont forfaitaires et comprennent l'ensemble de la prestation pédagogique, les documents et supports remis aux stagiaires, ainsi qu'un petit-déjeuner d'accueil et le déjeuner au restaurant avec l'ensemble des participants du stage. Les formations intra-entreprise font l'objet d'un devis.

CONDITIONS D'ANNULATION ET DE REPORT

Stage Inter-entreprises : toute annulation par le participant doit être confirmée par écrit. Un accusé de réception sera adressé au responsable formation. Une annulation tardive par l'établissement demandeur ou par un particulier donnera lieu à la facturation suivante :

- Pour toute annulation intervenant dans les 20 jours précédant la session : 50 % du montant de la formation (ce coût ne constitue pas une dépense déductible de la participation de l'employeur à la formation professionnelle).
- Pour toute annulation intervenant dans les 8 jours précédant la session : 100 % du montant de la formation (ce coût ne constitue pas une dépense déductible de la participation de l'employeur à la formation professionnelle).

Toutefois, Panacéa Conseil offre la possibilité à l'entreprise, avant le début du stage, de remplacer le stagiaire initialement inscrit par une autre personne ayant le même profil et les mêmes besoins en formation, et ce après accord de notre équipe pédagogique. **Modification du calendrier ou annulation d'une session par Panacéa Conseil** : En cas de force majeure ou dans le cas où le nombre d'inscrits serait insuffisant, Panacéa Conseil se réserve le droit de reporter ou d'annuler une session inscrite au calendrier. Le stagiaire sera alors prévenu et se verra proposer de reporter son inscription sur une session ultérieure.

Dans le cas d'une telle annulation sans report, les frais d'inscription sont alors intégralement remboursés, Panacéa Conseil ne prenant pas à sa charge les éventuels frais engagés directement ou indirectement par le stagiaire tels que par exemple les frais de déplacement et d'hébergement.

Stage Intra-entreprise : toute annulation par l'établissement doit être confirmée par écrit. En cas d'annulation par l'établissement demandeur, elle donnera lieu à la facturation des éléments suivants :

- Facturation des frais engagés par Panacéa Conseil sur présentation de justificatifs.
- 50 % du montant de la formation (ce coût ne constitue pas une dépense déductible de la participation de l'employeur à la formation professionnelle) pour toute annulation intervenant dans les 20 jours précédant la session.
- 100 % du montant de la formation pour toute annulation intervenant dans les 8 jours précédant la session (ce coût ne constitue pas une dépense déductible de

la participation de l'employeur à la formation professionnelle). L'abandon d'un stage ne donne lieu à aucun remboursement. En effet, tout stage commencé est dû dans son intégralité. **Modification du calendrier ou annulation d'une session par Panacéa Conseil** : En cas de force majeure Panacéa Conseil se réserve le droit d'annuler ou de reporter une session prévue. L'établissement sera alors prévenu et se verra proposer de reporter la session à une date ultérieure. Dans ce cas exceptionnel, aucun dédommagement ne sera pris en charge par Panacéa Conseil.

MODALITÉS DE PAIEMENT

Le règlement du prix de la formation a lieu à l'inscription dans le cas d'une inscription individuelle à un stage inter-entreprises, ou à réception de facture dans tous les autres cas. Le règlement du prix de la formation, en précisant toujours le numéro de facture, le nom de l'entreprise, le nom du participant, comptant et sans escompte, est effectué :

- par chèque à l'ordre de Panacéa Conseil
- par virement direct à l'ordre de : Société Générale, Compte Panacéa Conseil & Formation Santé 168 B rue Raymond Losserand – 75014 Paris – IBAN : FR76 3000 3030 8500 0257 1739 215 – BIC : SOGEFRPP

Tout paiement postérieur aux dates d'échéance prévues engendrera des pénalités de retard égales à 1,5 fois le taux d'intérêt légal en vigueur.

INFORMATIQUE ET LIBERTÉS / RGPD

Les informations contenues dans le bulletin d'inscription sont nécessaires à l'enregistrement de votre demande d'inscription. Votre adresse électronique est nécessaire pour vous communiquer différents renseignements pratiques (convention de stage, convocation, facture...) ainsi que la newsletter de Panacéa Conseil vous informant de notre programme de formation. Toutes ces données sont utilisées par Panacéa Conseil pour la gestion et la promotion de ses propres actions de formation. Panacéa Conseil est le seul propriétaire des informations recueillies via son site internet ou via les bulletins d'inscription. Panacéa Conseil s'engage à ne jamais vendre, ni échanger, ni transférer vos informations personnelles à une autre société pour n'importe quelle raison, sans votre consentement. La protection de vos données personnelles étant essentielle pour son activité, Panacéa Conseil s'engage à conserver toutes vos données personnelles sur un serveur sécurisé et exclusivement accessible aux équipes de Panacéa Conseil. Conformément à la loi n° 78-17 du 6 janvier 1978 modifiée relative à l'informatique et aux libertés, vous disposez d'un droit d'accès et de rectification en nous adressant un courrier.

CONFIDENTIALITÉ DE LA FORMATION

Le participant à un stage ainsi que l'établissement ou l'entreprise dont il dépend s'interdisent de reproduire, directement ou indirectement, en totalité ou en partie, d'adapter, de modifier, de traduire, de commercialiser ou de diffuser à quiconque, membres de son personnel ou à des tiers, les supports de cours ou autres ressources pédagogiques mis à sa disposition, sans autorisation préalable de Panacéa Conseil.

PARTICIPER À UN STAGE

Avant la formation : Au plus tard 15 jours avant le début de la formation inter-entreprises, nous vous adresserons la convocation précisant : le titre du stage, les dates, horaires et lieu, le plan d'accès. Si vous suivez une formation blended-learning, vous recevrez une invitation pour vous connecter à la plateforme Panacéa (votre adresse mail doit obligatoirement être précisée sur le bulletin d'inscription).

Pendant la formation : Le lieu est indiqué sur la convocation. Les formations inter-entreprise se déroulent dans notre centre de formation « Le Losserand ». Pour les stages inter-entreprise, les déjeuners sont organisés par Panacéa Conseil.

- Horaires : 9h-17h
- Matin et après-midi, vous signez une feuille d'émargement, qui atteste de votre présence. Cette feuille sera adressée à votre établissement en fin de session.
- Les documents pédagogiques sont mis à disposition des stagiaires sur notre Extranet stagiaire, un espace personnalisé en ligne accessible dès la fin de la formation.

Après la formation : À l'issue de la formation, l'attestation de présence, la feuille d'émargement et la facture sont envoyées à l'établissement (et/ou à l'organisme financeur). Le dernier jour, vous recevez un questionnaire de satisfaction du stage. Le formateur remplit un compte rendu de l'action réalisée. Au terme des 15 jours qui suivent la formation, un bilan pédagogique est transmis à votre établissement. Pour les formations validant le DPC, une attestation de DPC vous est remise une fois votre parcours terminé.

Conformément aux recommandations validées par la HAS, Panacéa Conseil a mis en place un dispositif d'évaluation des activités de formation : le modèle de Kirkpatrick. Selon les formations :

- **Niveau 1** : évaluation des réactions des apprenants
- **Niveau 2** : évaluation des apprentissages réalisés en termes de connaissances acquises
- **Niveau 3** : évaluation des comportements pratiques atteints

À RETOURNER par courrier ou par fax

Panacéa Conseil & Formation Santé
168 bis-170 rue Raymond Losserand
75014 PARIS - Fax : 01 72 69 06 67

BULLETIN D'INSCRIPTION

SESSION(S) CHOISIE(S)	DATE	LIEU	COÛT HT	RÉF.

Inscription individuelle (tous les champs sont obligatoires)

Coordonnées du bénéficiaire M^{me} M^{lle} M.

Nom : Prénom :
Nom de naissance : Date de naissance :
Fonction : **N° RPPS ou N° ADELI** :
Établissement et adresse :
Code postal : Ville :
Adresse personnelle :
Téléphone : Email :

Inscription convention de formation professionnelle (tous les champs sont obligatoires)

Nom de l'établissement :
Adresse :
Code postal : Ville :
Responsable de formation :
Téléphone : Email :

Coordonnées des participants

Nom et prénom : Nom de naissance :
Fonction : Date de naissance :
Email : **N° RPPS ou N° ADELI** :
Nom et prénom : Nom de naissance :
Fonction : Date de naissance :
Email : **N° RPPS ou N° ADELI** :

Fait le : à :

Signataire :

Signature et cachet de l'établissement

CAT CRÈCHES 2022

Ce bulletin doit être daté, signé et accompagné, si l'inscription se fait à titre individuel, du règlement des frais de formation. Le montant total s'entend TTC (inclure le taux de TVA à 20 %). Une facture acquittée tenant lieu de convention vous sera adressée dès réception. Chèque à l'ordre de Panacéa Conseil.
La signature de ce bulletin vaut acceptation sans réserve des conditions générales de vente consultables sur notre site www.panacea-conseil.com.

Consultez l'agenda de nos formations sur notre site www.panacea-conseil.com

VALIDEZ VOTRE DPC

Consultez nos programmes de DPC dans notre catalogue. Retrouvez la liste de nos programmes de DPC sur www.mondpc.fr

Vous êtes salarié

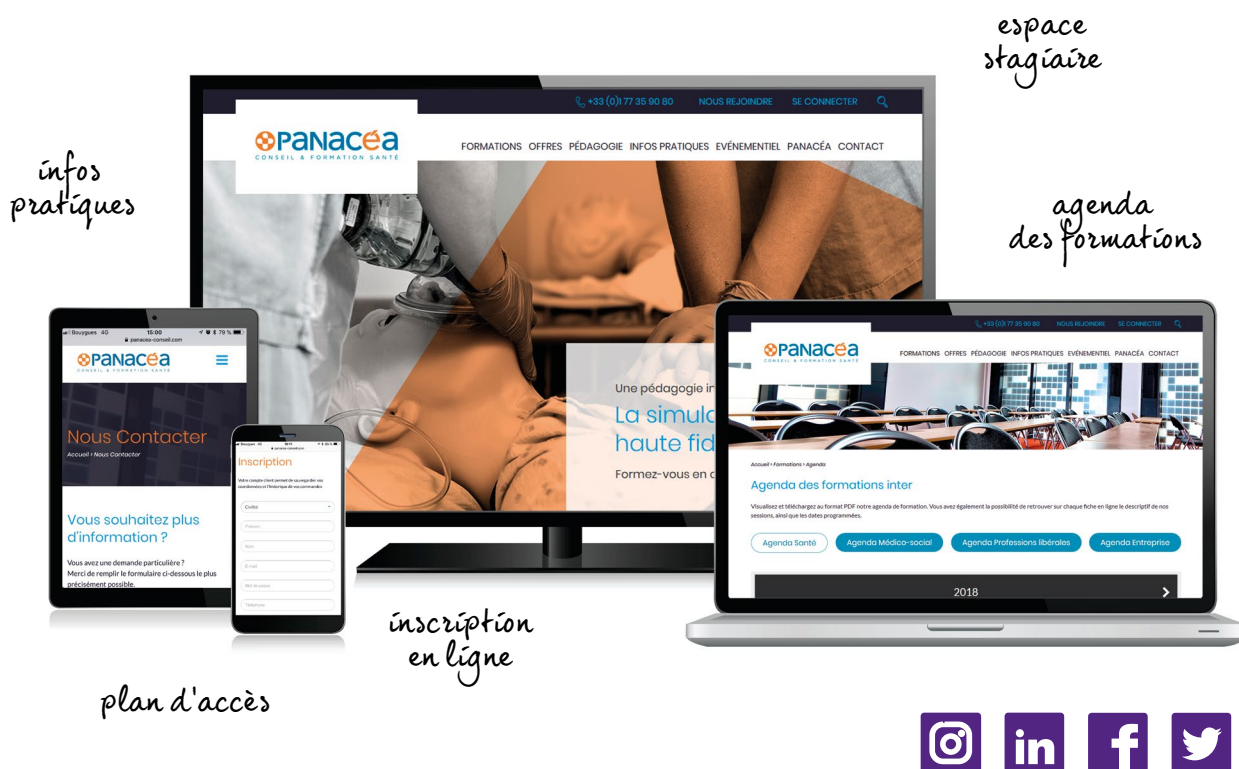
Inscrivez-vous au programme de DPC choisi en accord avec votre employeur qui prendra en charge votre formation.

Vous êtes libéral

- Connectez-vous sur www.mondpc.fr pour :
- Créer votre compte personnel
 - Vous inscrire au programme de DPC choisi
 - Faire votre demande d'indemnisation

PANACÉA SIMPLIFIE VOS DÉMARCHES

Vous recherchez une formation CLÉ EN MAIN ?
 Vous recherchez une formation SUR MESURE ?
 Retrouvez toutes les informations et services dont vous avez besoin sur nouveau site
www.panacea-conseil.com accessible sur smartphone, tablette et PC.



52
53

PANACÉA, EN PRATIQUE

UNE ÉQUIPE À VOTRE ÉCOUTE

Contactez-nous pour élaborer vos projets sur mesure : 01 77 35 90 80



UNE OFFRE COMPLÈTE SUR NOTRE SITE

Panacéa Conseil propose tout au long de l'année de nouvelles formations à retrouver sur notre site www.panacea-conseil.com



UN CENTRE DE FORMATION LE LOSSERAND

168 bis-170 rue Raymond Losserand
75014 Paris



- Plus de 550 formations
- 28 pôles de compétences
- Ateliers sur simulateur HF

PANACÉA, C'EST AUSSI...

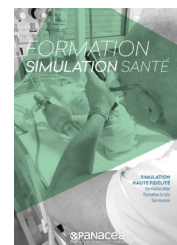
NOS CATALOGUES 2022



Établissement de Santé



Médico-Sociales



Simulation HF



Infirmiers Libéraux

Contactez-nous pour recevoir nos catalogues 2022 et découvrir ainsi l'ensemble de notre offre de formation.

FORMATION INTER
FORMATION INTRA
CLASSE VIRTUELLE
CONCEPTION SUR MESURE
CONSEIL & AUDIT

168 bis-170 rue Raymond Losserand
75014 PARIS

Tél. : 01 77 35 90 80

Fax : 01 72 69 06 67

contact@panacea-conseil.com

www.panacea-conseil.com

